



ประกาศสำนักงานธนารักษ์พื้นที่มหาสารคาม
เรื่อง การรับฟังความคิดเห็นของประชาชนเกี่ยวกับการดำเนินโครงการพัฒนาที่ดินราชพัสดุ
แปลงหมายเลขทะเบียนที่ มค.๙๙๗ (บางส่วน) ตำบลนาเชือก อำเภอนาเชือก จังหวัดมหาสารคาม

ด้วยกรมธนารักษ์ โดยสำนักงานธนารักษ์พื้นที่มหาสารคาม มีความประสงค์จะดำเนินโครงการพัฒนาที่ดินราชพัสดุ ประจำปีงบประมาณ พ.ศ. ๒๕๖๙ บนที่ดินราชพัสดุแปลงหมายเลขทะเบียนที่ มค.๙๙๗ (บางส่วน) ตำบลนาเชือก อำเภอนาเชือก จังหวัดมหาสารคาม เนื้อที่ประมาณ ๑-๑-๒๑.๐๐ ไร่ โดยการเปิดประมูลให้แก่เอกชนปลูกสร้างอาคารยกกรรมสิทธิ์ให้กระทรวงการคลังในที่ดินราชพัสดุ

ฉะนั้น เพื่อให้เป็นไปตามกฎกระทรวงการจัดหาประโยชน์ที่ดินราชพัสดุ พ.ศ. ๒๕๖๔ ข้อ ๑๕ และระเบียบกระทรวงการคลังว่าด้วยการคัดเลือกเอกชนเพื่อจัดหาประโยชน์ที่ดินราชพัสดุที่มีราคาไม่เกินห้าร้อยล้านบาท พ.ศ. ๒๕๖๖ ข้อ ๘ ระเบียบสำนักนายกรัฐมนตรีว่าด้วยการรับฟังความคิดเห็นของประชาชน พ.ศ. ๒๕๔๘ ข้อ ๕ ข้อ ๗ ข้อ ๑๑ ประกอบคำสั่งกรมธนารักษ์ ที่ ๗๒๒/๒๕๕๙ ลงวันที่ ๒๗ ธันวาคม ๒๕๕๙ เรื่อง หลักเกณฑ์การประกาศรับฟังความคิดเห็นเมื่อมีการปลูกสร้างอาคารหรือเปลี่ยนแปลงวัตถุประสงค์การเช่า จึงขอประกาศเพื่อให้ประชาชนหรือชุมชนท้องถิ่นทราบโดยทั่วกัน มีกำหนด ๑๕ วัน นับแต่วันประกาศฉบับนี้เป็นต้นไป โดยมีรายละเอียด ดังนี้

๑. วัตถุประสงค์ของโครงการ

เพื่อพัฒนาที่ดินราชพัสดุโดยให้เอกชนปลูกสร้างอาคารยกกรรมสิทธิ์ให้กระทรวงการคลัง เนื้อที่ประมาณ ๑-๑-๒๑.๐๐ ไร่

๒. สำคัญของโครงการ

กรมธนารักษ์ โดยสำนักงานธนารักษ์พื้นที่มหาสารคาม จะดำเนินการพัฒนาที่ดินราชพัสดุแปลงหมายเลขทะเบียนที่ มค.๙๙๗ (บางส่วน) ตำบลนาเชือก อำเภอนาเชือก จังหวัดมหาสารคาม เนื้อที่ประมาณ ๑-๑-๒๑.๐๐ ไร่ โดยเปิดประมูลผั่งเปล่าให้ผู้เข้าประมูลเสนอโครงการพัฒนาที่ดินราชพัสดุโดยการปลูกสร้างอาคารยกกรรมสิทธิ์ให้กระทรวงการคลัง และเสนอผลประโยชน์ตอบแทนให้ทางราชการ

๓. เจ้าของโครงการ

กรมธนารักษ์ โดยสำนักงานธนารักษ์พื้นที่มหาสารคาม

๔. ที่ราชพัสดุที่จะดำเนินการ

ที่ดินราชพัสดุแปลงหมายเลขทะเบียนที่ มค.๙๙๗ (บางส่วน) ตำบลนาเชือก อำเภอนาเชือก จังหวัดมหาสารคาม เนื้อที่ประมาณ ๑-๑-๒๑.๐๐ ไร่ รายละเอียดปรากฏตามแผนที่สังเขปและแผนที่แนบท้าย

๕. ขั้นตอนและระยะเวลาการดำเนินการ

๕.๑ ประกาศรับฟังความคิดเห็นของประชาชน และสรุปผลการรับฟังความคิดเห็นของประชาชน

๕.๒ ประกาศเชิญชวนคัดเลือกเอกชนตามโครงการพัฒนาที่ดินราชพัสดุ / การให้หรือขายเอกสารสำหรับการคัดเลือกเอกชน / ดูสถานที่ / ชี้แจงรายละเอียด

๕.๓ ดำเนินการคัดเลือกเอกชน / เสนอผู้มีอำนาจเห็นชอบผลการคัดเลือก

๕.๔ แจ้งผู้ได้รับสิทธิ / จัดทำสัญญาต่างตอบแทนเพื่อก่อสร้างอาคารยกกรรมสิทธิ์ให้กระทรวงการคลัง

๕.๕ ปักผังการก่อสร้างอาคาร และก่อสร้างอาคารยกกรรมสิทธิ์ให้กระทรวงการคลัง

๕.๖ จัดทำสัญญาเช่าอาคารราชพัสดุ

ทั้งนี้ เป็นไปตามระเบียบกระทรวงการคลังว่าด้วยการคัดเลือกเอกชนเพื่อจัดหาประโยชน์ที่ราชพัสดุที่มีราคาไม่เกินห้าร้อยล้านบาท พ.ศ. ๒๕๖๖ และกฎหมายอื่นๆ ที่เกี่ยวข้อง

๖. ประโยชน์ที่จะได้รับจากโครงการ

๖.๑ เพิ่มมูลค่าทรัพย์สินและสร้างรายได้ให้แก่ภาครัฐ

๖.๒ เกิดการพัฒนาที่ราชพัสดุให้เกิดประโยชน์สูงสุดในเชิงเศรษฐกิจ เหมาะสมกับศักยภาพของที่ราชพัสดุ

๖.๓ กระตุ้นให้เกิดการลงทุน เพิ่มการจ้างงานและสร้างความเจริญทางเศรษฐกิจให้แก่ท้องถิ่น

๗. วิธีการ ระยะเวลา และสถานที่รับฟังความคิดเห็น

ผู้ใดประสงค์จะแสดงความคิดเห็นในการพัฒนาที่ราชพัสดุตามโครงการดังกล่าวสามารถร่วมแสดงความคิดเห็นได้ดังนี้

๗.๑ เป็นลายลักษณ์อักษรด้วยตนเอง หรือทางไปรษณีย์ จ่าหน้าซองถึงธนารักษ์พื้นที่มหาสารคาม สำนักงานธนารักษ์พื้นที่มหาสารคาม ที่อยู่เลขที่ ๕๓๙ หมู่ที่ ๑๑ ถนนมหาสารคาม-วาปีปทุม ตำบลแวงน่าง อำเภอเมืองมหาสารคาม จังหวัดมหาสารคาม ๔๔๐๐๐

๗.๒ ทางโทรสารหมายเลข ๐ ๕๓๗๗ ๗๑๑๑๕

๗.๓ ทาง E-mail สำนักงานธนารักษ์พื้นที่มหาสารคาม : itmsk@treasury.go.th

ทั้งนี้ ภายใน ๗ วัน นับแต่วันลี้ดจาวันครบกำหนดระยะเวลาในประกาศฉบับนี้

ประกาศ ณ วันที่ ๑๕ พฤษภาคม พ.ศ. ๒๕๖๙

ศิริพร กิ่งทอง

(นางสาวลักพร สิงห์ทอง)

ธนารักษ์พื้นที่มหาสารคาม

แผนที่สังเขป

แสดงเขตที่ราชพัสดุทะเบียนเลขที่ มค.๕๕๗(บางส่วน) ราย...โครงการพัฒนาที่ราชพัสดุ.....
หนังสือสำคัญสำหรับที่ดิน.....นสค.....เลขที่.....มค.๐๖๕๓.....เล่ม.....หน้า.....เลขที่ดิน.....๑๕๐...
หน้าที่สำรวจ.....-.....ระวาง.....5640 IV 8846.....หมู่ที่.....ถนน/ตรอก/ซอย.....ทางหลวงหมายเลข ๒๑๕.....
ตำบล/แขวง.....นาเชือก.....อำเภอ/เขต.....นาเชือก.....จังหวัด.....มหาสารคาม.....
รังวัดวันที่.....

มาตราส่วน ๑ :-

(นายฉัตรชัย นารีจันทร์)
นายช่างสำรวจ

ผู้ทำการรังวัด

(.....)



ที่ตั้งที่ราชพัสดุ มค.๕๕๗
บริเวณกรมธนารักษ์เปิดพัฒนาที่ราชพัสดุ เนื้อที่ประมาณ ๑ - ๑ - ๒๑ ไร่

ลงชื่อ.....ผู้จำลอง

(นายฉัตรชัย นารีจันทร์)

นายช่างสำรวจ

ตำแหน่ง.....

วันที่ ๑๒ พ.ค. ๒๕๖๙

ลงชื่อ.....ผู้ตรวจ

(นายวุฒิชัย เชื่อมทอง)

นายช่างสำรวจอาวุโส

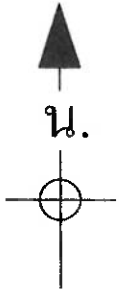
ตำแหน่ง.....

วันที่ ๑๒ พ.ค. ๒๕๖๙

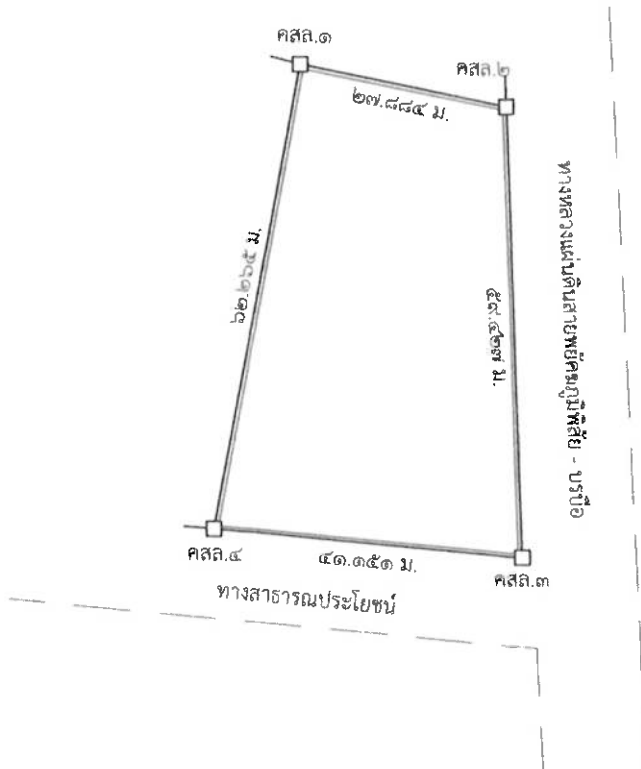
แผนที่

แสดงเขตเช่าที่ราชพัสดุทะเบียนเลขที่...มค.๙๙๗(บางส่วน) ราย...โครงการพัฒนาที่ราชพัสดุ
 หนังสือสำคัญสำหรับที่ดิน...นสอ. เลขที่...มค.๐๖๙๓ เล่ม...หน้า...เลขที่ดิน...๑๕๐
 หน้าสำรวจ...ระวาง...5640 IV 8846 หมู่ที่...ถนนตรอก/ซอยทางหลวงหมายเลข ๒๑๙.
 ตำบล/แขวง...นาเชือก อำเภอ/เขต...นาเชือก จังหวัด...มหาสารคาม
 รั้ววัดวันที่...มาตราส่วน ๑ : ๑๐๐๐

นายวุฒิชัย เข้มทอง ผู้ทำการรั้ววัด



สำนักงานเทศบาลตำบลนาเชือก



หมายเหตุ เอกสารประกอบท้ายสัญญาแบบ.....
 สัญญาที่.....วันที่.....
 เนื้อที่ประมาณ ๑ - ๑ - ๒๑ ไร่

ลงชื่อ.....ผู้จำลอง
 (.....นายวุฒิชัย เข้มทอง.....)
 ตำแหน่ง...นายช่างสำรวจอาวุโส.....
 วันที่ ๑๒ พ.ค. ๒๕๖๙
 ลงชื่อ.....ผู้ตรวจ
 (.....นายวุฒิชัย เข้มทอง.....)
 ตำแหน่ง...นายช่างสำรวจอาวุโส.....
 วันที่ ๑๒ พ.ค. ๒๕๖๙