

# เขตพัฒนาเศรษฐกิจพิเศษมุกดาหาร

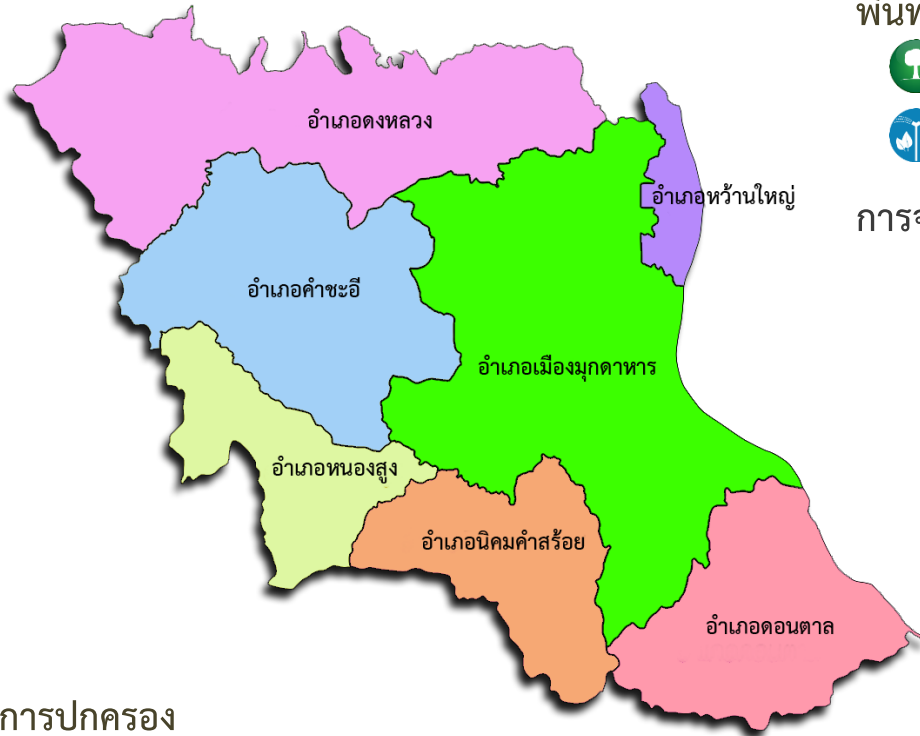
Mukdahan Special Economic Zone : SEZ



สำนักงานธรรมาภิบาลพื้นที่มุกดาหาร



# ข้อมูลพื้นฐานจังหวัดมุกดาหาร



## การปกครอง

แบ่งออกเป็น ๗ อำเภอ ๕๓ ตำบล ๕๒๖ หมู่บ้าน

## การปกครองส่วนท้องถิ่น

แบ่งออกเป็น ๑ องค์การบริหารส่วนจังหวัด  
๓๐ องค์การบริหารส่วนตำบล ๑ เทศบาลเมือง  
๒๔ เทศบาลตำบล

พื้นที่ทั้งหมด ๔,๔๐๗ ตร.กม. (๒,๗๑๒,๓๙๔ ไร่)



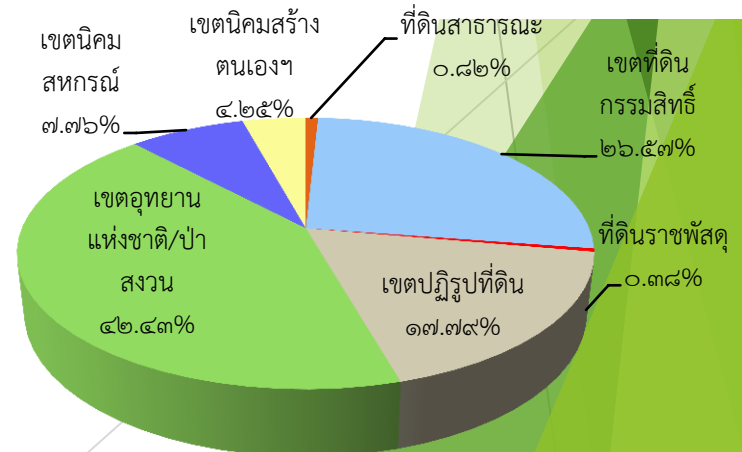
พื้นที่ป่าไม้ ๘๖๓,๒๘๑.๒๑ ไร่ (ร้อยละ ๓๑.๘๓)



พื้นที่เพาะปลูกภาคเกษตร ๑.๓๓ ล้านไร่ (ร้อยละ ๔๘.๙๙)


## การจำแนกประเภทพื้นที่ ประกอบด้วย

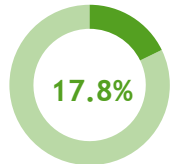
๑. ที่ดินสาธารณะ ๒๒,๙๙๙ ไร่
๒. ที่ดินราชพัสดุ ๑๐,๗๐๑ ไร่
๓. เขตปฏิรูปที่ดิน ๔๙๗,๔๓๗ ไร่
๔. เขตอุทยานแห่งชาติ/ป่าสงวน ๑,๑๘๖,๖๘๙ ไร่
๕. เขตนิคมสหกรณ์ ๒๑๖,๙๗๗ ไร่
๖. เขตนิคมสร้างตนเองฯ ๑๑๘,๗๕๐ ไร่
๗. เขตที่ดินกรรมสิทธิ์ ๗๔๓,๑๕๕ ไร่



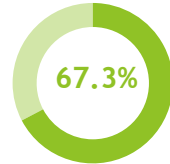
# ปัจจัยด้านแรงงาน

ประชากร 350,782 คน

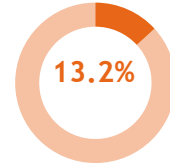
แยกตามเพศ  175,649 คน 50.1 %  175,133 คน 49.99 %



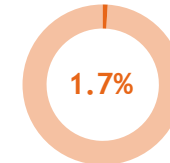
อายุ 0-14 ปี  
62,737 คน



อายุ 15-59 ปี  
235,913 คน



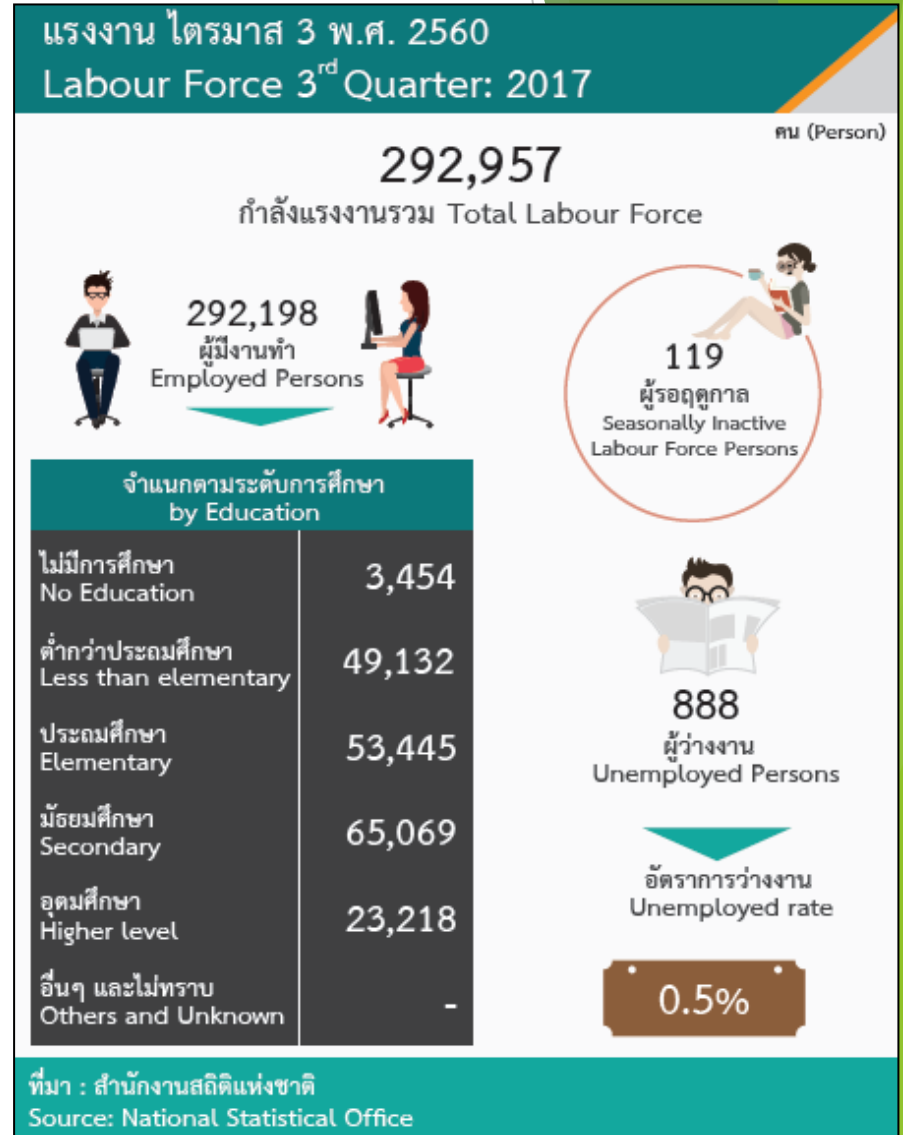
อายุ 60 ปีขึ้นไป  
46,310 คน



ไม่สามารถระบุได้  
5,822 คน

## “สังคมผู้สูงอายุ” Aging Society

สังคมที่มีประชากรอายุ 60 ปีขึ้นไปที่อยู่จริงในพื้นที่ต่อประชากรทุกช่วงอายุในพื้นที่เดียวกัน ในอัตราเท่ากับหรือมากกว่าร้อยละ 10 ขึ้นไป



# ผลิตภัณฑ์มวลรวมจังหวัด GPP

ผลิตภัณฑ์มวลรวมภาคและจังหวัด(ณ ราคาประจำปี) พ.ศ. 2559

GRP and GPP at Current Prices: 2016

1,423,122 ล้านบาท (Million baht)

ผลิตภัณฑ์มวลรวมภาคตะวันออกเฉียงเหนือ  
Gross Regional Product (GRP) of Northeastern



ภาคนอกเกษตรกรรม

Non-Agriculture

16,997

ล้านบาท  
Million baht



ภาคเกษตรกรรม

Agriculture

ที่มา : สำนักงานคณะกรรมการพัฒนาการเศรษฐกิจและสังคมแห่งชาติ  
Source: Office of the National Economic and Social Development Council

## GPP 1995-2016

(ล้านบาท)



รายได้/คน/ปี มุกดาหาร ปี 2559

67,103 บาท

อันดับที่ 7 ของภาค

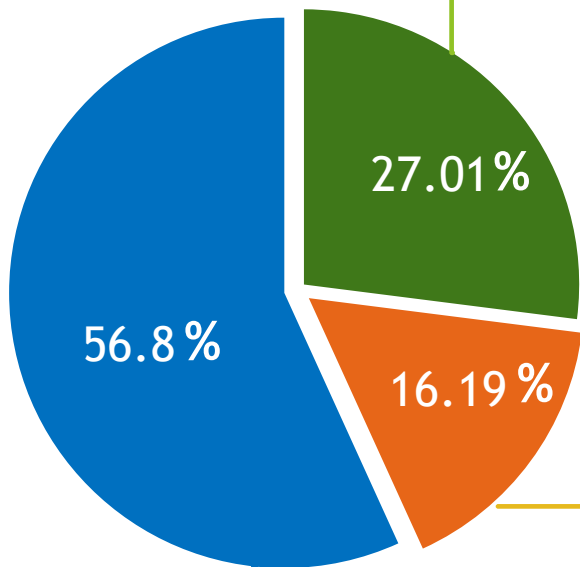
อันดับที่ 59 ของประเทศ

# ภาวะเศรษฐกิจการคลังจังหวัดมุกดาหาร

## เศรษฐกิจด้านการผลิต (Supply Side)

ประจำไตรมาสที่ 3/2561

- ผลผลิตภาคการเกษตร
- ผลผลิตภาคอุตสาหกรรม
- ผลผลิตภาคบริการ



### ผลผลิตภาคการเกษตร

| ประเภท      | หน่วย | จำนวน        |
|-------------|-------|--------------|
| ข้าว        | ตัน   | 447,996.78   |
| มันสำปะหลัง | ตัน   | 392,504.75   |
| อ้อย        | ตัน   | 1,026,821.29 |
| ยางพารา     | ตัน   | 69,175.12    |
| โคเนื้อ     | ตัว   | 2,715.00     |
| สุกร        | ตัว   | 12,813.00    |

### ผลผลิตภาคอุตสาหกรรม

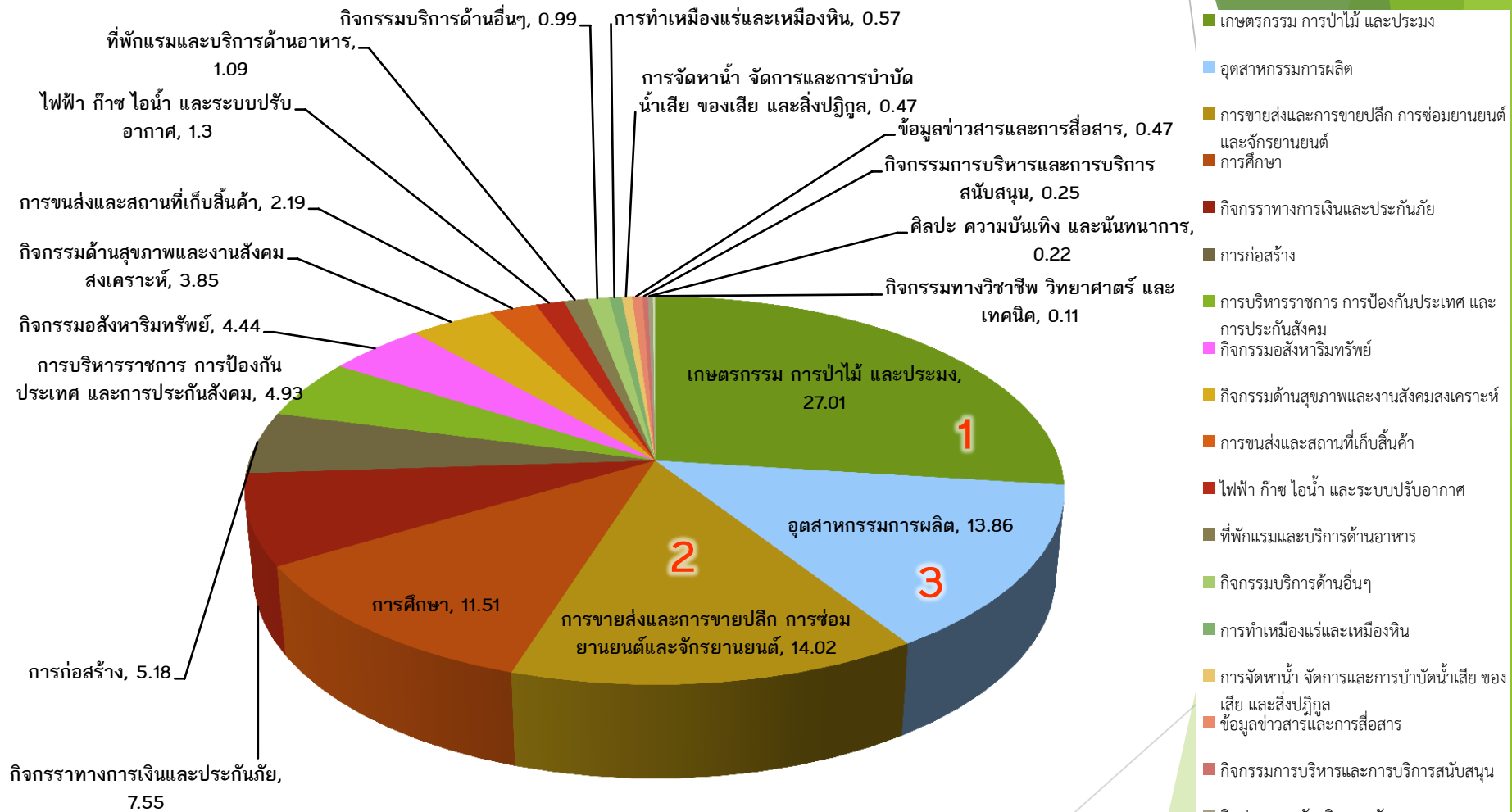
| ประเภท                   | หน่วย     | จำนวน    |
|--------------------------|-----------|----------|
| การใช้ไฟฟ้าภาคอุตสาหกรรม | ล้าน kwh. | 115.92   |
| ทุนจอุตสาหกรรม           | ล้านบาท   | 5,192.41 |
| จำนวนโรงงานอุตสาหกรรม    | โรง/แห่ง  | 364.00   |

### ผลผลิตภาคบริการ

| ประเภท                             | หน่วย   | จำนวน        |
|------------------------------------|---------|--------------|
| ภาษีการขายส่งขายปลีก               | ล้านบาท | 318.50       |
| จำนวนนักท่องเที่ยวผ่านด่านฯ        | คน      | 1,028,301.00 |
| จำนวนผู้เยี่ยมเยือนจังหวัดมุกดาหาร | คน      | 1,985,893.00 |
| รายได้จากการท่องเที่ยว             | ล้านบาท | 3,028.85     |

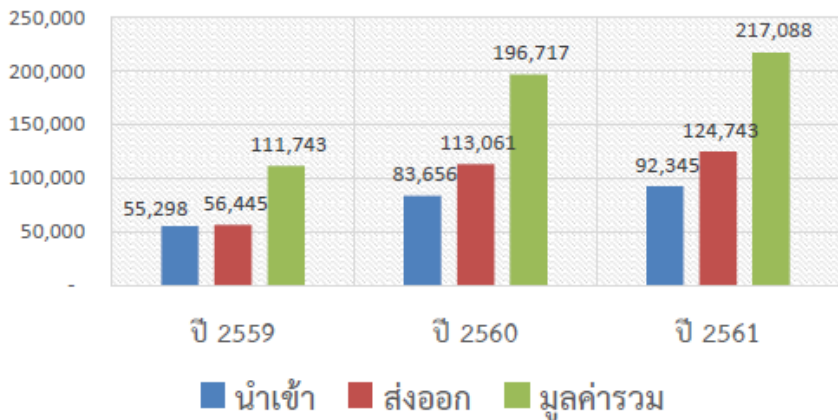
ที่มา : สำนักงานคลังจังหวัดมุกดาหาร

# โครงสร้างทางเศรษฐกิจของจังหวัดมุกดาหาร ปี 2559



# มูลค่าการค้าชายแดน

มูลค่าการค้าผ่านแดนด้านจังหวัดมุกดาหาร

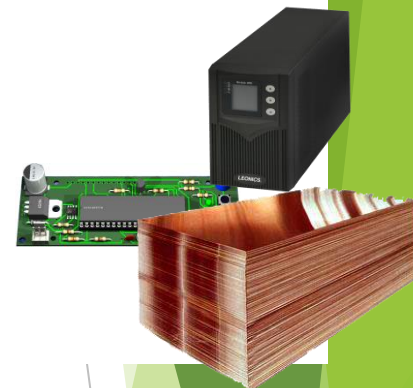


สถิติสินค้า ส่งออก/นำเข้า 3 อันดับแรก ปี 2560  
นำเข้า

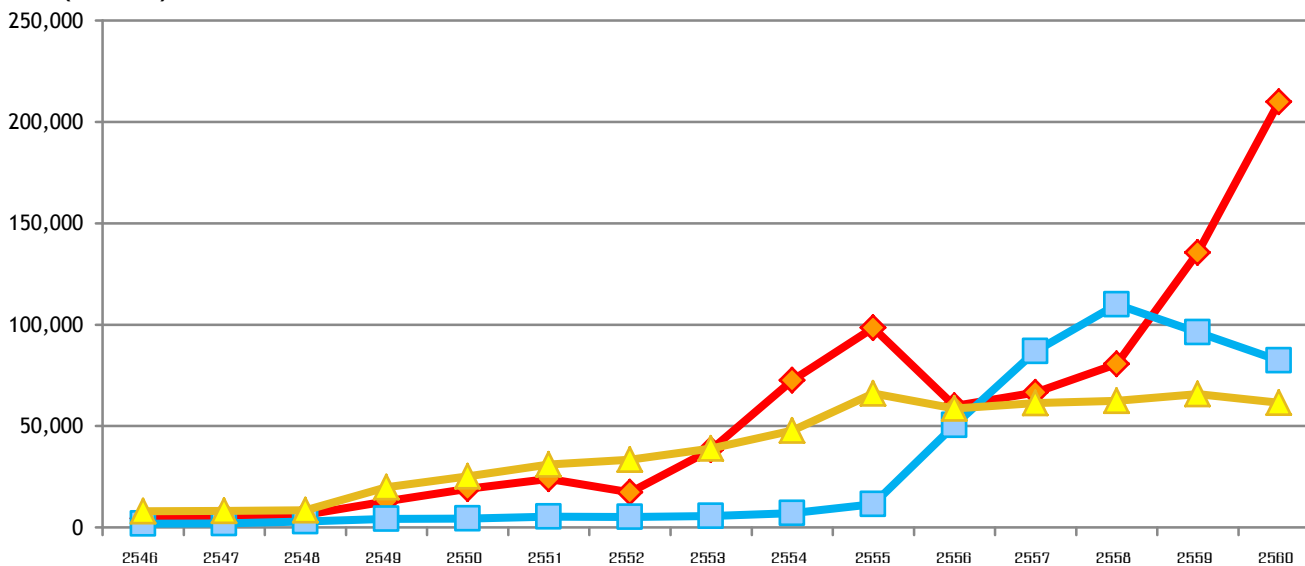
1. หน่วยเก็บข้อมูล 18.1%
2. ทองแดงบริสุทธิ์ 12.4%
3. พลังงานไฟฟ้า 11.6 %

ส่งออก

1. หน่วยเก็บข้อมูล 61.3 %
2. แผงวงจรพิมพ์ 4.5%
3. อุปกรณ์สำรองไฟฟ้า 4.5%



(ล้านบาท)



- ◆ มุกดาหาร
- นครพนม
- ▲ หนองคาย

ที่มา : สำนักงานคลังจังหวัดมุกดาหาร

# ข้อมูลโรงงานอุตสาหกรรม

| จำพวกที่   | จำนวนโรงงาน | จำนวนเงินทุน         | จำนวนคนงาน   |
|------------|-------------|----------------------|--------------|
| 1          | 195         | 1,818,400            | 276          |
| 2          | 59          | 104,788,000          | 328          |
| 3          | 147         | 5,966,124,273        | 2,777        |
| <b>รวม</b> | <b>401</b>  | <b>6,089,182,673</b> | <b>3,381</b> |

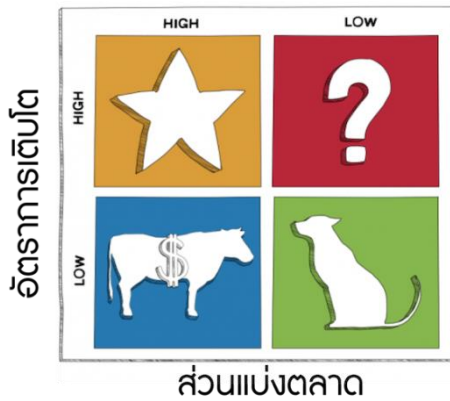
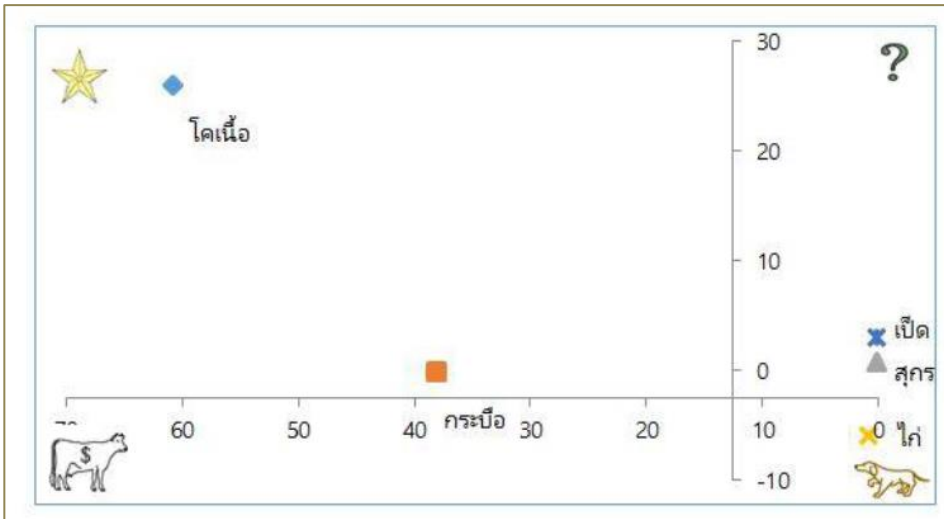


| ลำดับที่ | บริษัท                      | ชนิดของสินค้า              | ปริมาณ (ตัน) | มูลค่า (ล้านบาท) | ประเทศที่ส่งออก |
|----------|-----------------------------|----------------------------|--------------|------------------|-----------------|
| 1        | บจก.สหเรือ                  | น้ำตาลทราย                 | 63,615       | 1,184            | ลาว             |
| 2        | บจก.รับเบอร์แลนด์โปรดักส์   | ยางแท่ง STR                | 306,388      | -                | จีน             |
| 3        | บจก.เอ็นเทคโพลีเมอร์        | ยางแท่ง STR                | 20,000       | -                | จีน             |
| 4        | โรงสีข้าวมุกดาวิทยุ         | ข้าวหอมมะลิ,<br>ข้าวเหนียว | 2,000        | 25               | ลาว             |
| 5        | บมจ.พรีเมียร์ควอลิตี้สตาร์ช | แป้งมัน                    | 10,000       | 150              | จีน,อินโดนีเซีย |

# วิเคราะห์สถานการณ์การตลาด Boston Consulting Group :BCG

แผนภาพการวิเคราะห์ศักยภาพผลิตภัณฑ์จังหวัดมุกดาหาร (BCG)

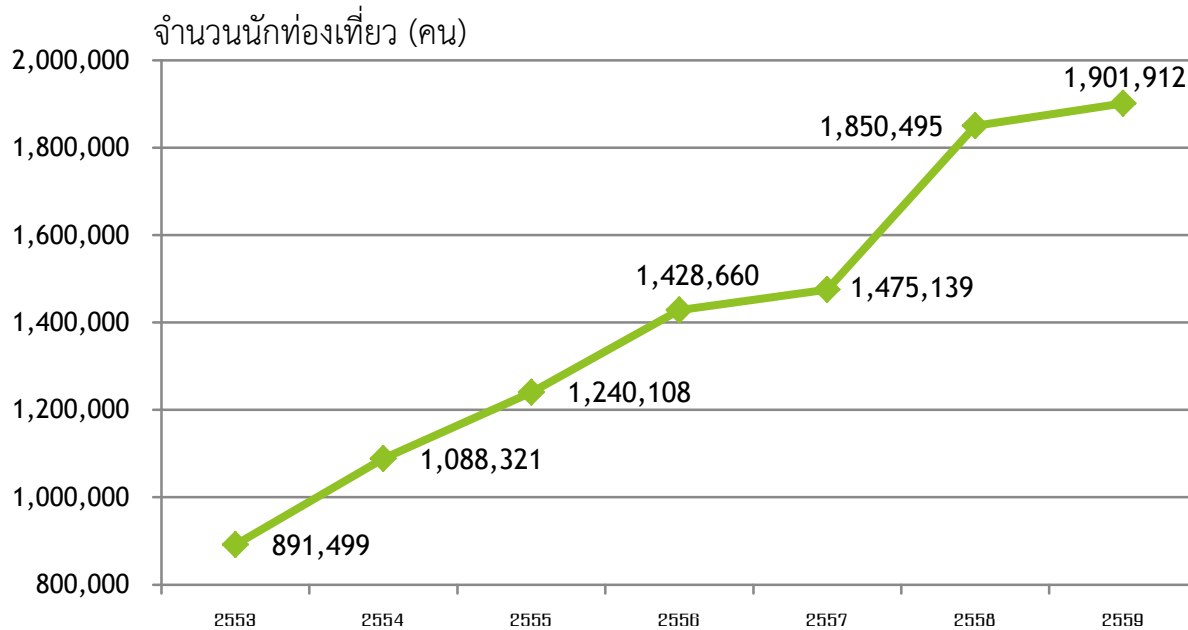
ผลการวิเคราะห์ศักยภาพพืชเศรษฐกิจของจังหวัดมุกดาหาร (BCG)



ที่มา: สำนักงานเศรษฐกิจการเกษตร



# สถานการณ์การท่องเที่ยวจังหวัดมุกดาหาร ๒๕๕๓-๒๕๕๙



อุทยานแห่งชาติภูผาเทิบ



วัดรอยพระบาทภูมโนรมย์



ตลาดอินโดจีน



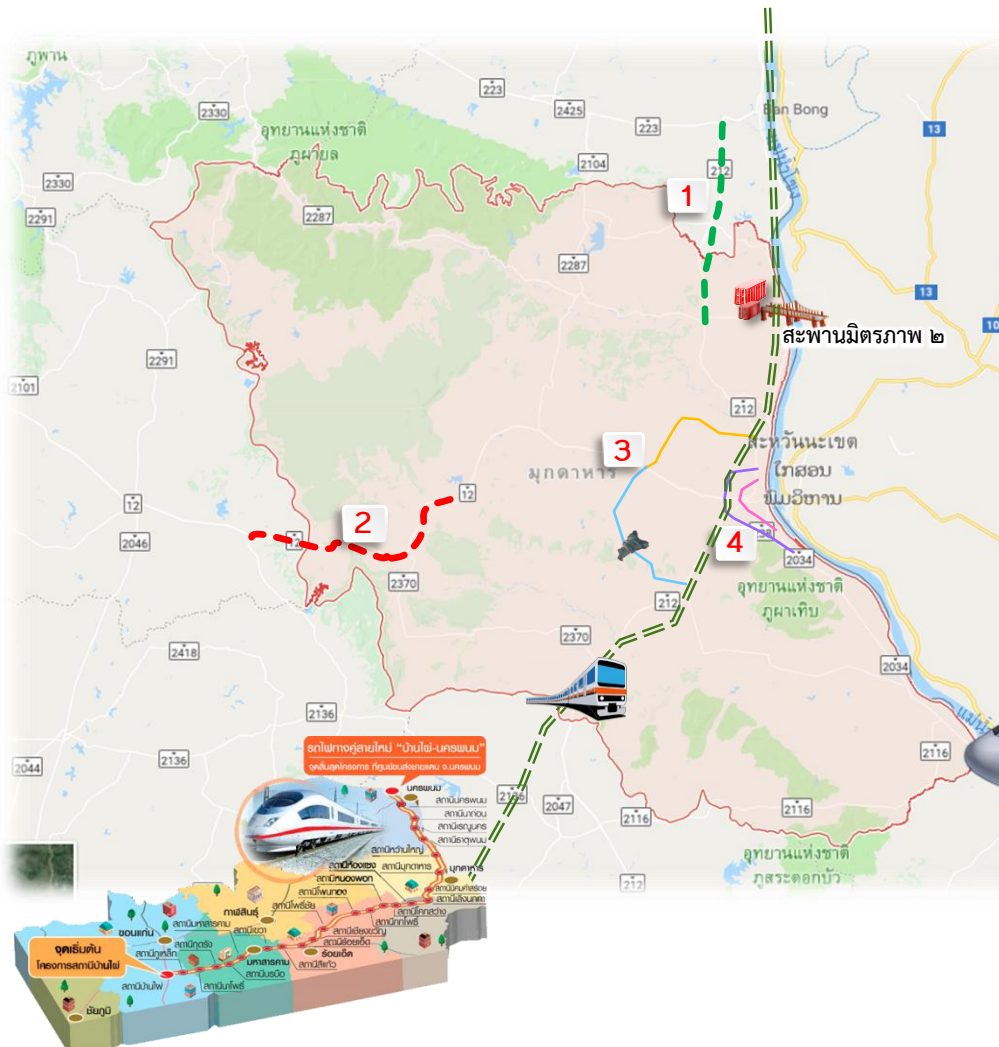
หอแก้วมุกดาหาร



แก่งกะเบา

ที่มา : กรมการท่องเที่ยว กระทรวงการท่องเที่ยวและกีฬา

# สาธารณูปโภคขั้นพื้นฐาน



**ด้านคมนาคม**  
**โครงการก่อสร้างถนน ๔ ช่องจราจร**

๑. โครงการก่อสร้างถนนสายมุกดาหาร-ธาตุพนม
๒. โครงการทางหลวงหมายเลข ๑๒
๓. โครงการก่อสร้างถนนวงแหวนรอบเมือง มท.๓๐๑๙ (ตัดผ่านแปลง มท.๕๑๑-มท.๕๑๒)
๔. โครงการก่อสร้างถนนตามผังเมืองรวม ถนน ง๒ และ ง๓



**โครงการก่อสร้างสนามบินจังหวัดมุกดาหาร**  
 กรมท่าอากาศยานได้ว่าจ้างกลุ่มบริษัทที่ปรึกษา เพื่อดำเนินการศึกษาความเป็นไปได้ในการจัดตั้ง สนามบินมุกดาหาร

**โครงการขยายทางรถไฟทางคู่ “บ้านไผ่-มุกดาหาร-นครพนม”**  
 เส้นทางตามแนวตะวันออก-ตะวันตก ด้านบน (E-W Upper)

# สาธารณูปโภคขั้นพื้นฐาน

## โครงการก่อสร้างระบบประปา

โครงการก่อสร้าง Mobile Plant ขนาด ๓๐๐ ลบ.ม./ชม.  
และวางท่อเพื่อรองรับการใช้น้ำในที่ดินราชพัสดุแปลงหมายเลข  
ทะเบียนที่ มท.๕๑๑ - มท.๕๑๒



## โครงการก่อสร้างระบบไฟฟ้า

ดำเนินการก่อสร้างระบบจำหน่าย ไลน์เมนในเขตชุมชนเมือง  
และงานติดตั้งหม้อแปลงจำหน่ายแรงต่ำ  
และโครงการก่อสร้างสถานีไฟฟ้ามุกดาหาร แห่งที่ ๓  
ในที่ดินราชพัสดุแปลงหมายเลขทะเบียนที่ มท.๕๑๑ - มท.๕๑๒  
หลังจากที่มีนักลงทุนเข้ามาพัฒนาที่ดิน



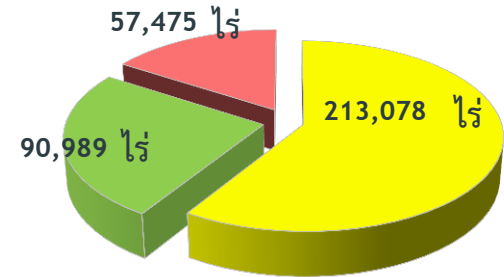
# เขตเศรษฐกิจพิเศษจังหวัดมุกดาหาร



ครอบคลุมพื้นที่ 3 อำเภอ 11 ตำบล

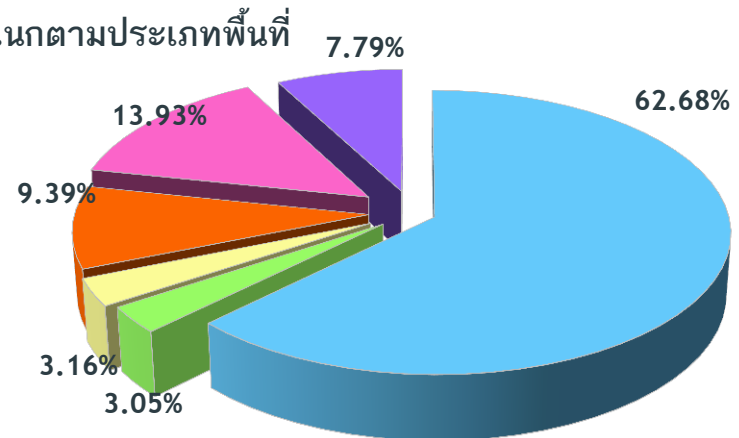
- อำเภอเมืองมุกดาหาร
- อำเภอห้วยใหญ่
- อำเภอดอนตาล

รวมพื้นที่ 361,542 ไร่ ( 578.5 ตร.กม. )



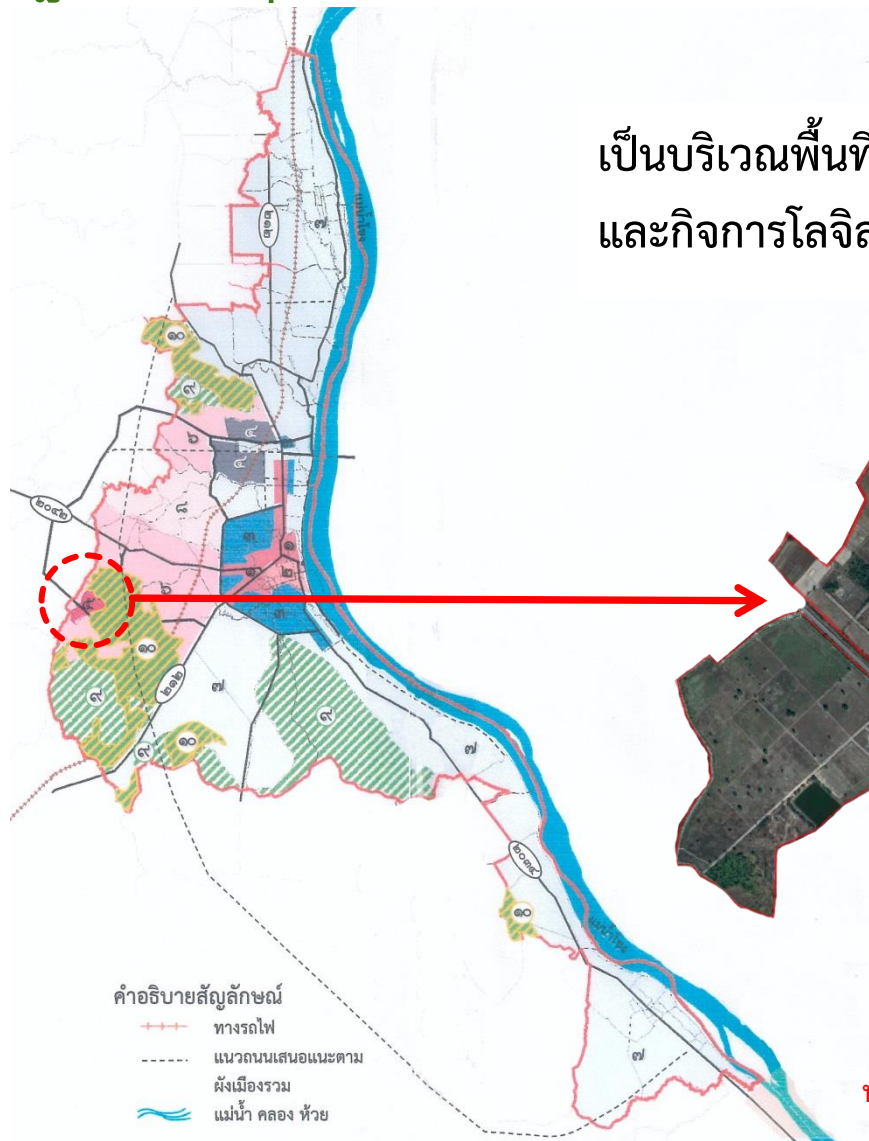
■ เมืองมุกดาหาร ■ ดอนตาล ■ ห้วยใหญ่

จำแนกตามประเภทพื้นที่



■ กรรมสิทธิ์ ■ สาธารณะ ■ ราชพัสดุ  
 ■ ส.ป.ก. ■ อุทยาน/ป่าสงวน ■ นิคมสหกรณ์

# การกำหนดแนวทางการพัฒนาพื้นที่ตามประกาศกระทรวงมหาดไทยฯ เขตเศรษฐกิจพิเศษมุกดาหาร



เป็นบริเวณพื้นที่สนับสนุนอุตสาหกรรม  
และกิจการโลจิสติกส์ (ตาม ม.๔๔)

หมายเหตุ : อยู่ระหว่างขั้นตอนการศึกษา