



การเสวนา เรื่อง "กำแพงเมือง-คูเมือง กับการพัฒนาท้องถิ่น"
วันอังคารที่ 27 มิถุนายน 2560 เวลา 16.00 - 17.30 น.
ณ วัดศรีแม่นางเมือง ตำบลเจริญผล อำเภอบรรพตพิสัย จังหวัดนครสวรรค์

เมืองโบราณดงแม่นางเมือง (ชานยบุรี)



ผู้ช่วยศาสตราจารย์ทิวา ตุภจรรยา

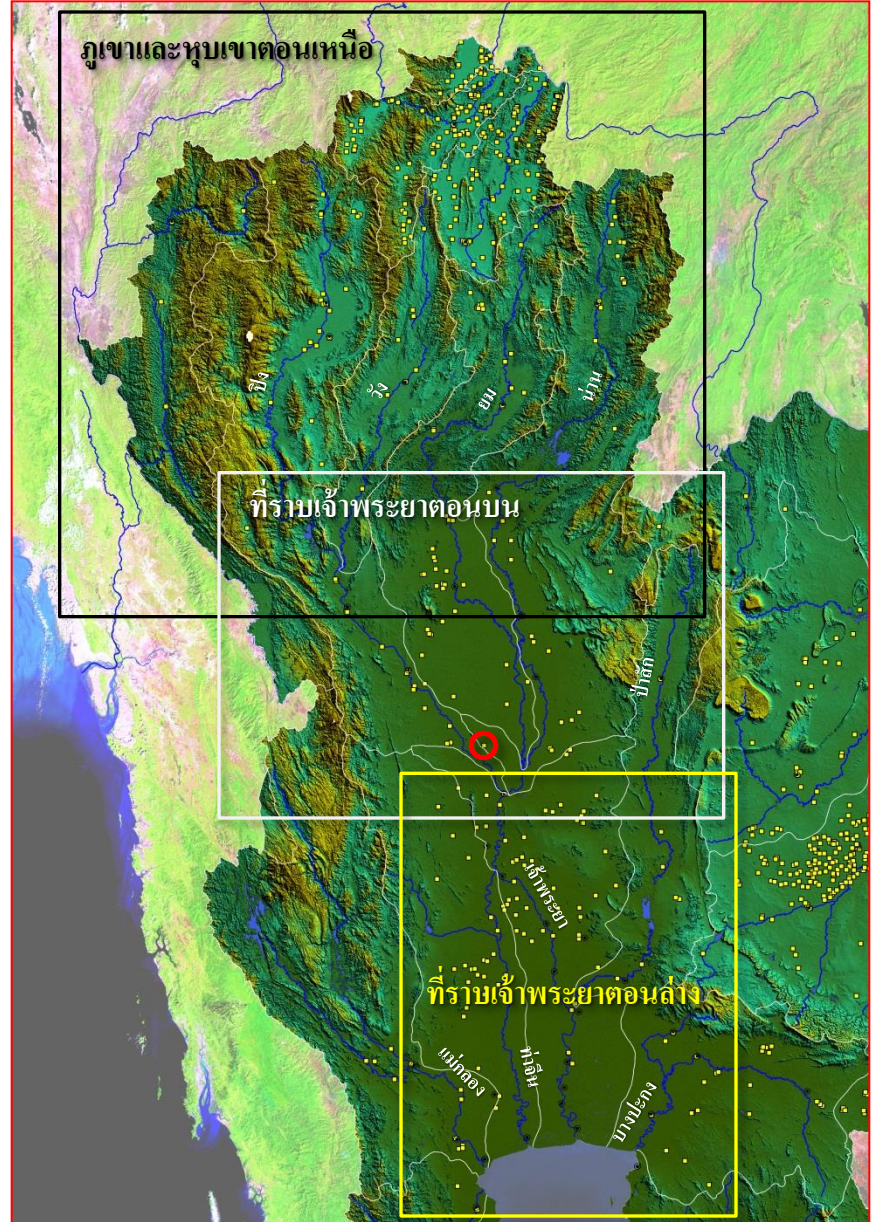
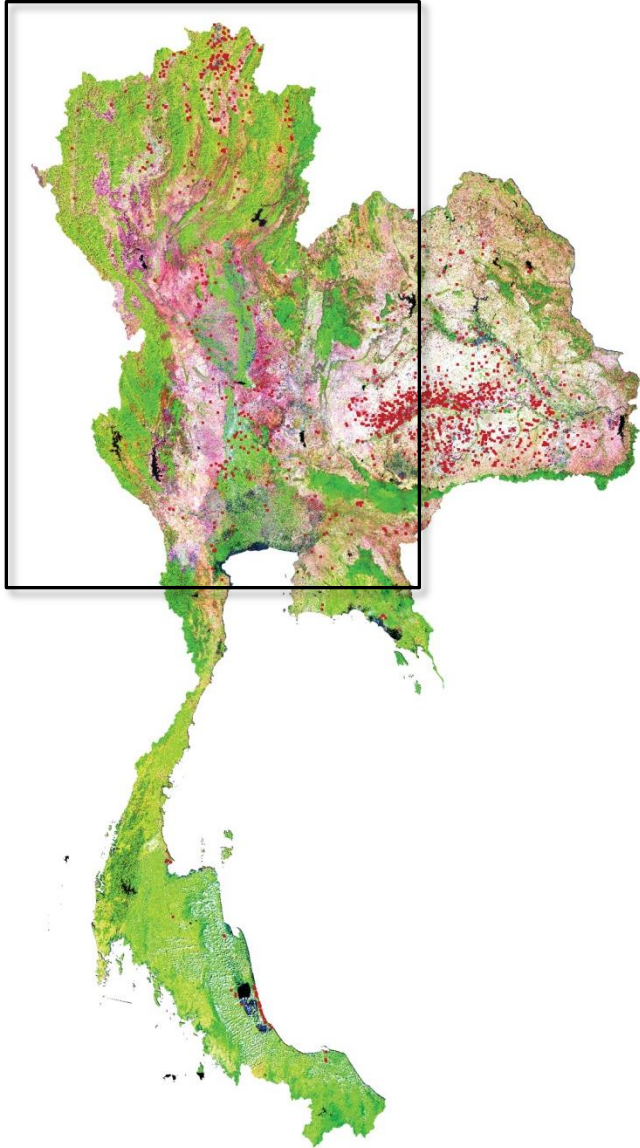
สถาบันถิ่นฐานไทย (องค์กรพัฒนาเอกชน)

Mobile: 081-8398337. E-mail : Thivas@Hotmail.com

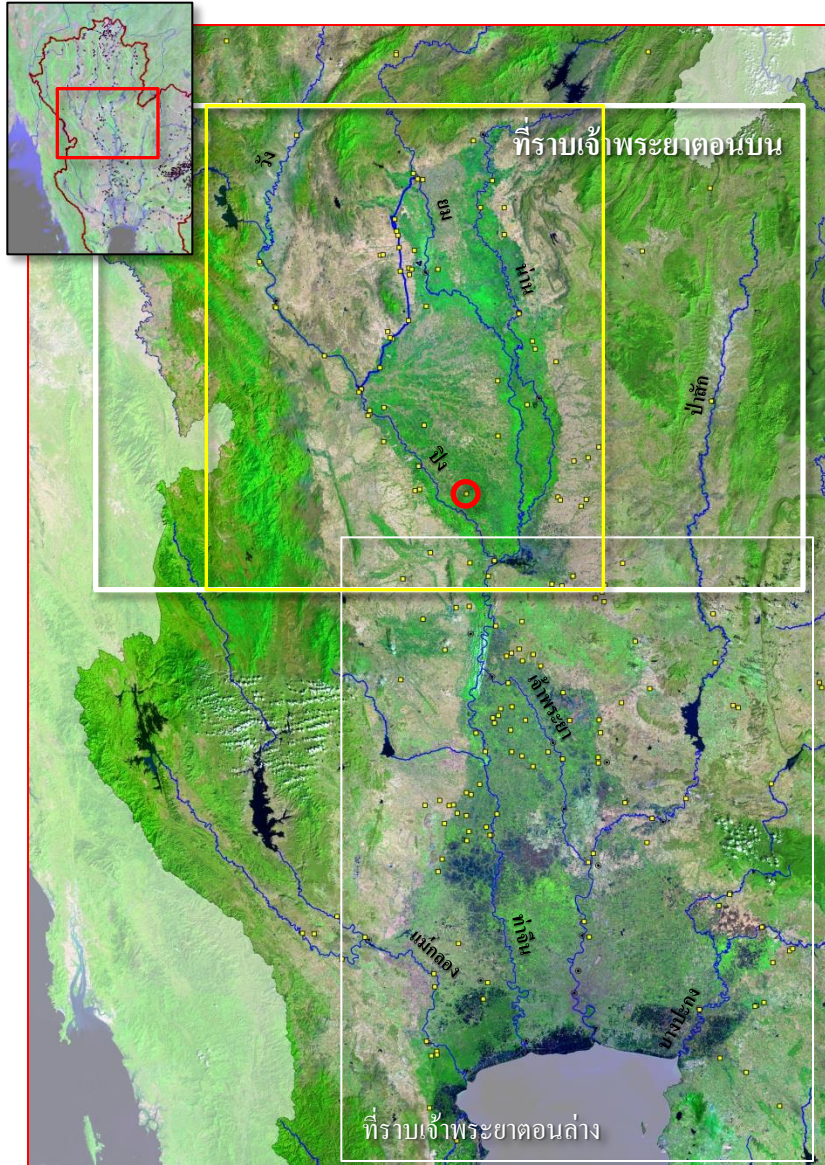
เมืองโบราณดงแม่นางเมือง (ชานยบุรี)

ตำบลเจริญผล, ตำบลตาสั่ง อำเภอบรรพตพิสัย จังหวัดนครสวรรค์

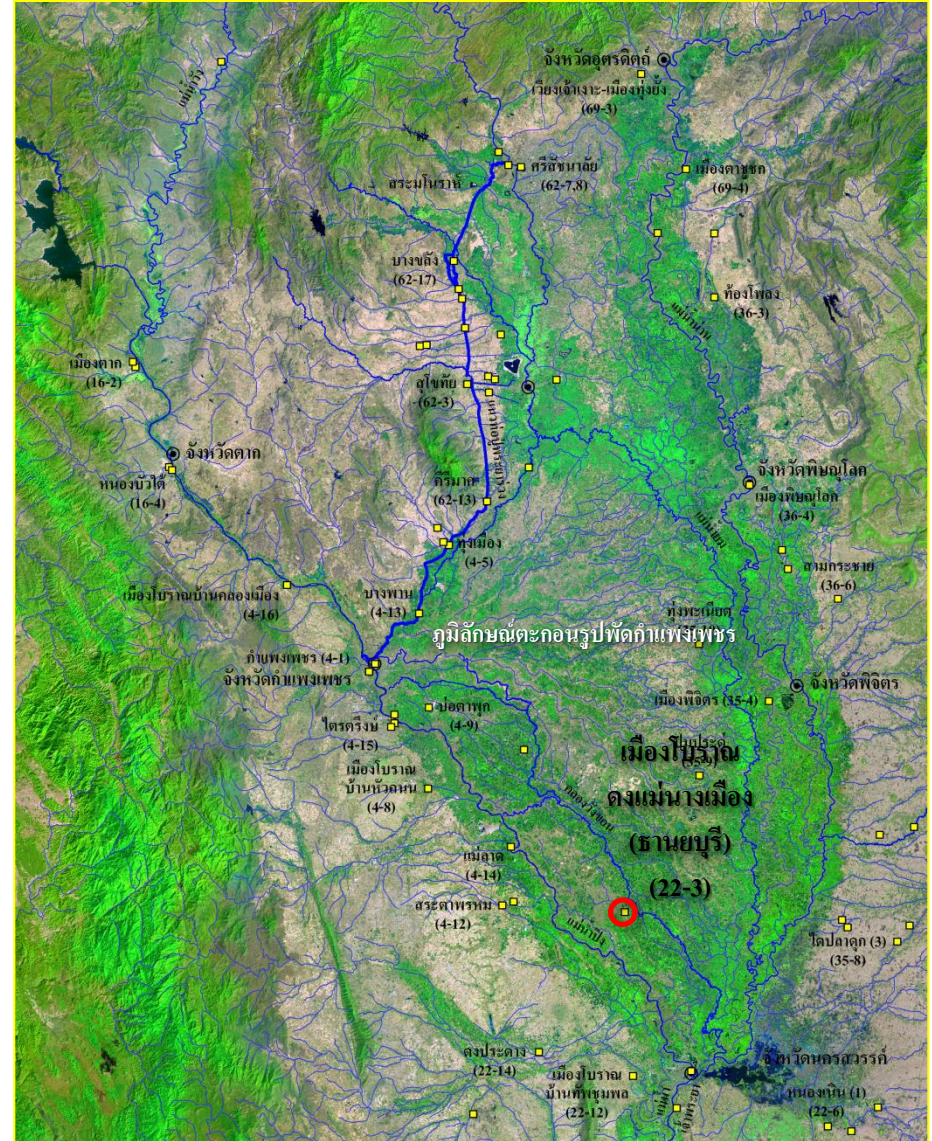
ลุ่มน้ำเจ้าพระยา



ที่ราบเจ้าพระยาตอนบน



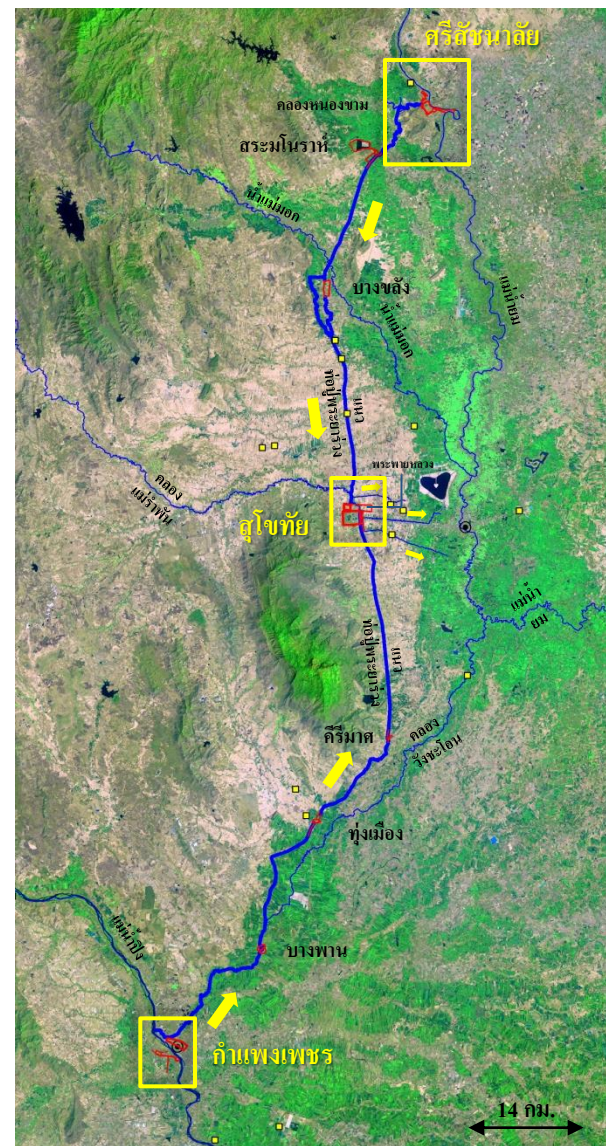
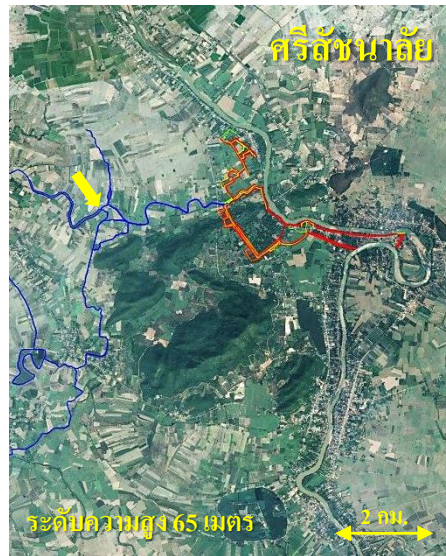
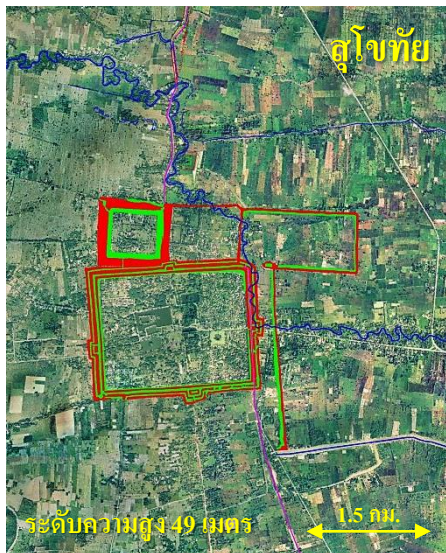
ภูมิลักษณะตะกอนรูปพัดก้ำแพงเพชร



เมืองมรดกโลก...สุโขทัย ศรีสัชนาลัย กำแพงเพชร

“ท่อปู้พระยาร่วง...คลองชลประทานระบบบาราย”

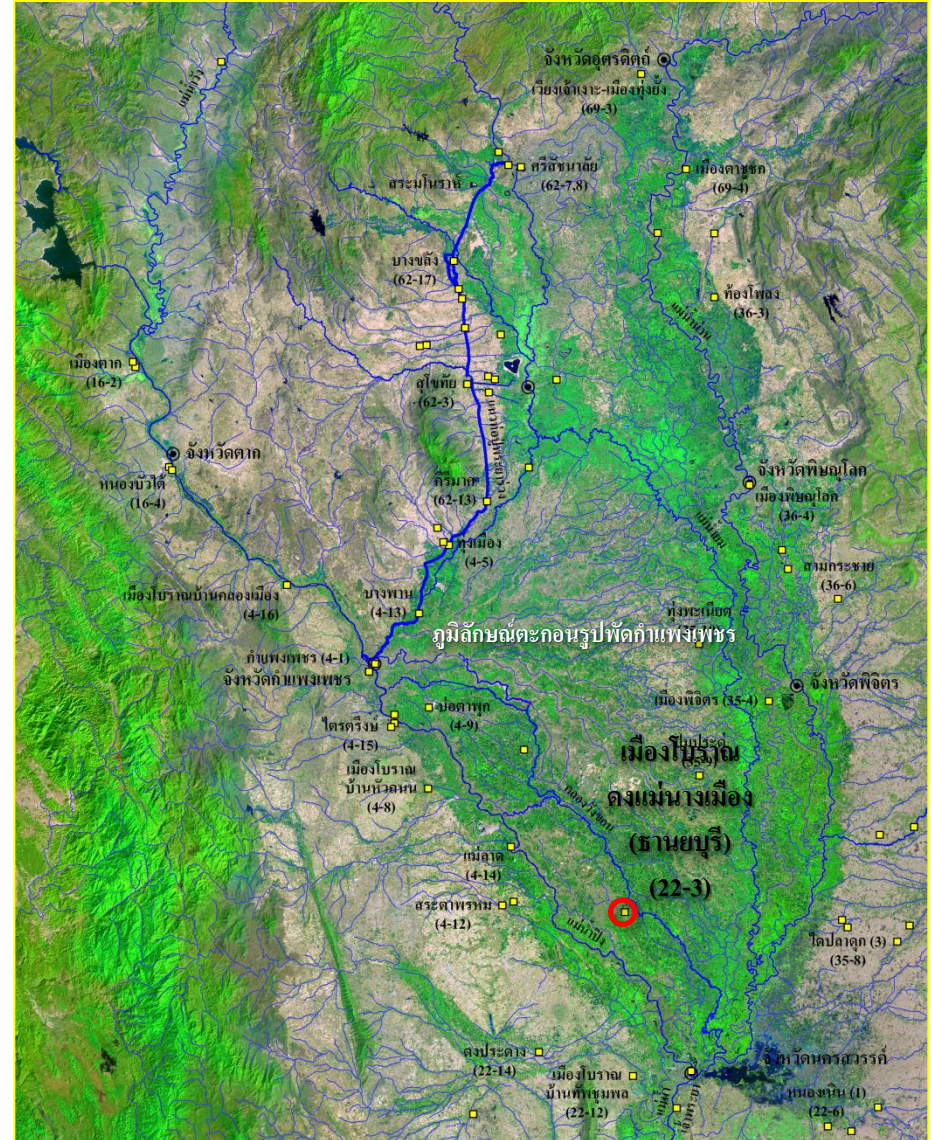
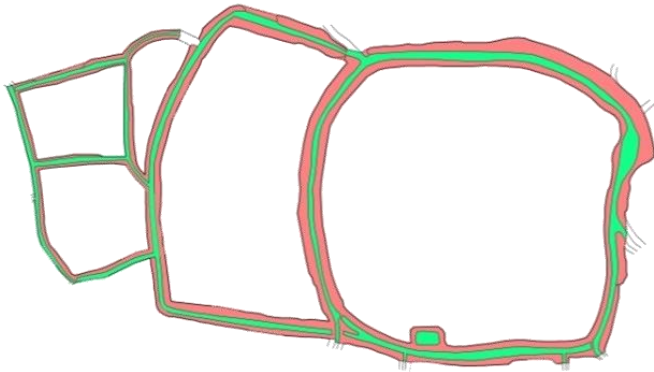
ภูมิปัญญาบริหารจัดการน้ำ



ภูมิลักษณะตะกอนรูปพัดก้ำแพงเพชร

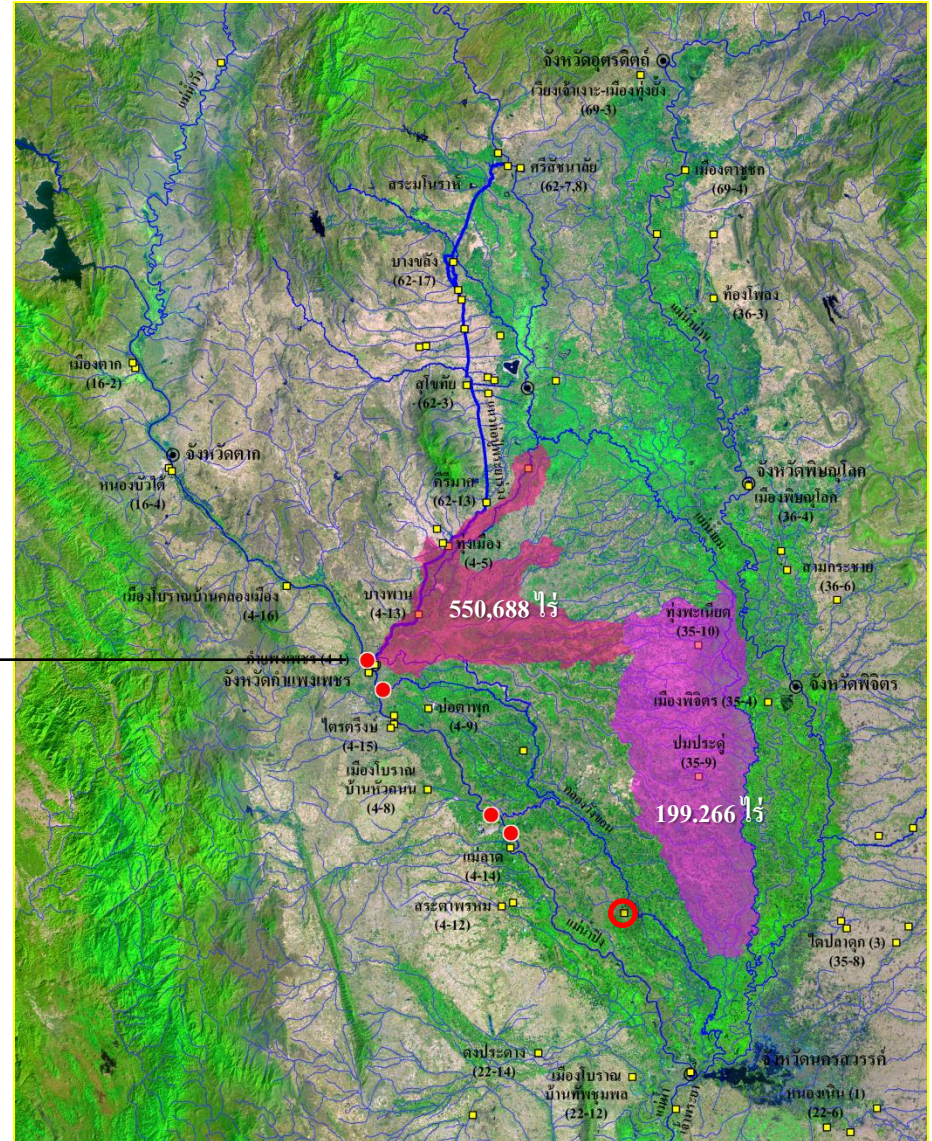


เมืองโบราณดงแม่ปางเมือง (ชานบุรี)



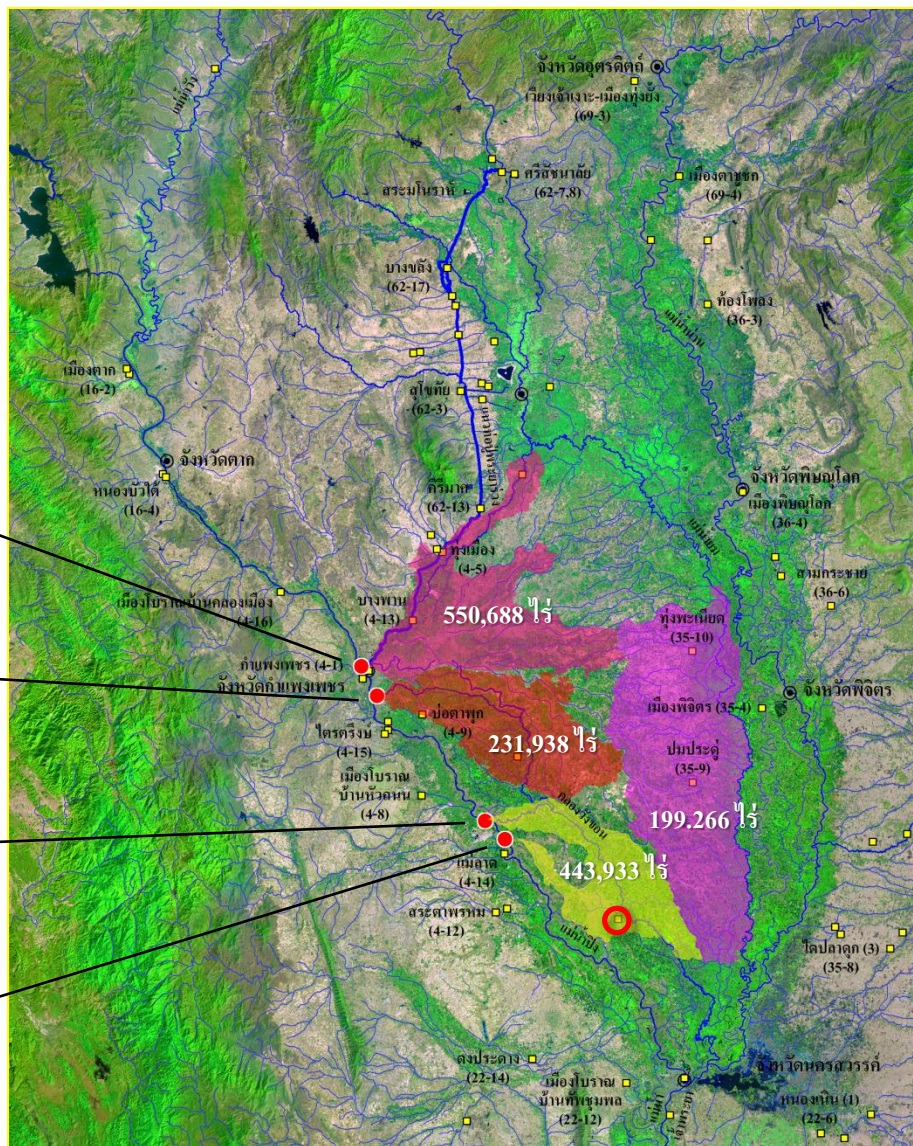
พื้นที่รับน้ำจากแม่น้ำปิง
จังหวัดก้ำแพงเพชร ปี 2552-53
สำนักชลประทานที่ 4 กรมชลประทาน

โครงการส่งน้ำและบำรุงรักษาท่อทองแดง
ต.ในเมือง อ.เมืองฯ



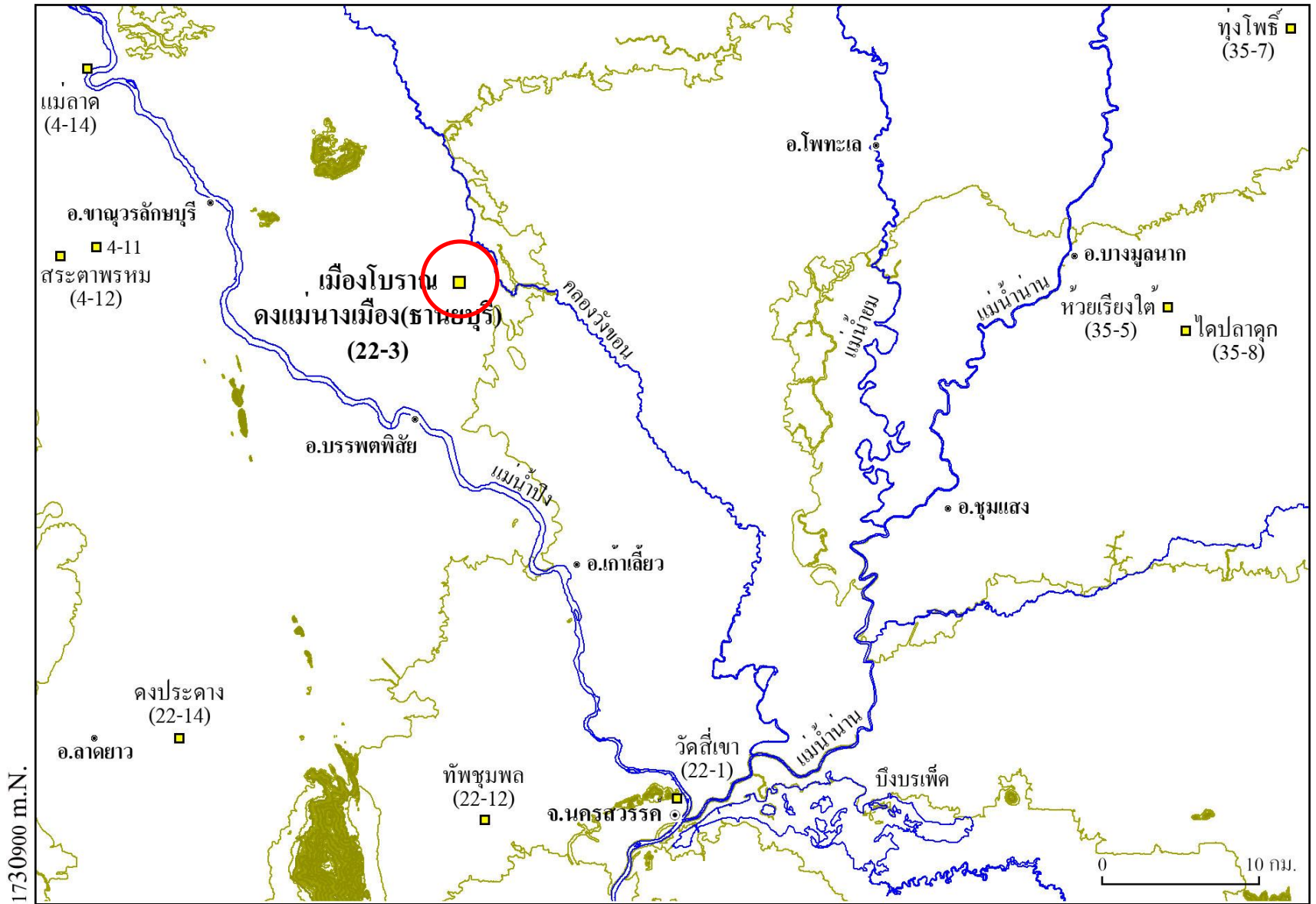
พื้นที่รับน้ำจากแม่น้ำปิง
จังหวัดกำแพงเพชร ปี 2558
สำนักชลประทานที่ 4 กรมชลประทาน

- โครงการส่งน้ำและบำรุงรักษาท่อทองแดง
ต.ในเมือง อ.เมืองฯ
- ท่อระบายน้ำวังบัว
ต.นครชุม อ.เมืองฯ
- ท่อระบายน้ำวังยาง
ต.วังยาง อ.คลองขลุง
- ท่อระบายน้ำหนองขวัญ
ต.วังแฉม อ.คลองขลุง



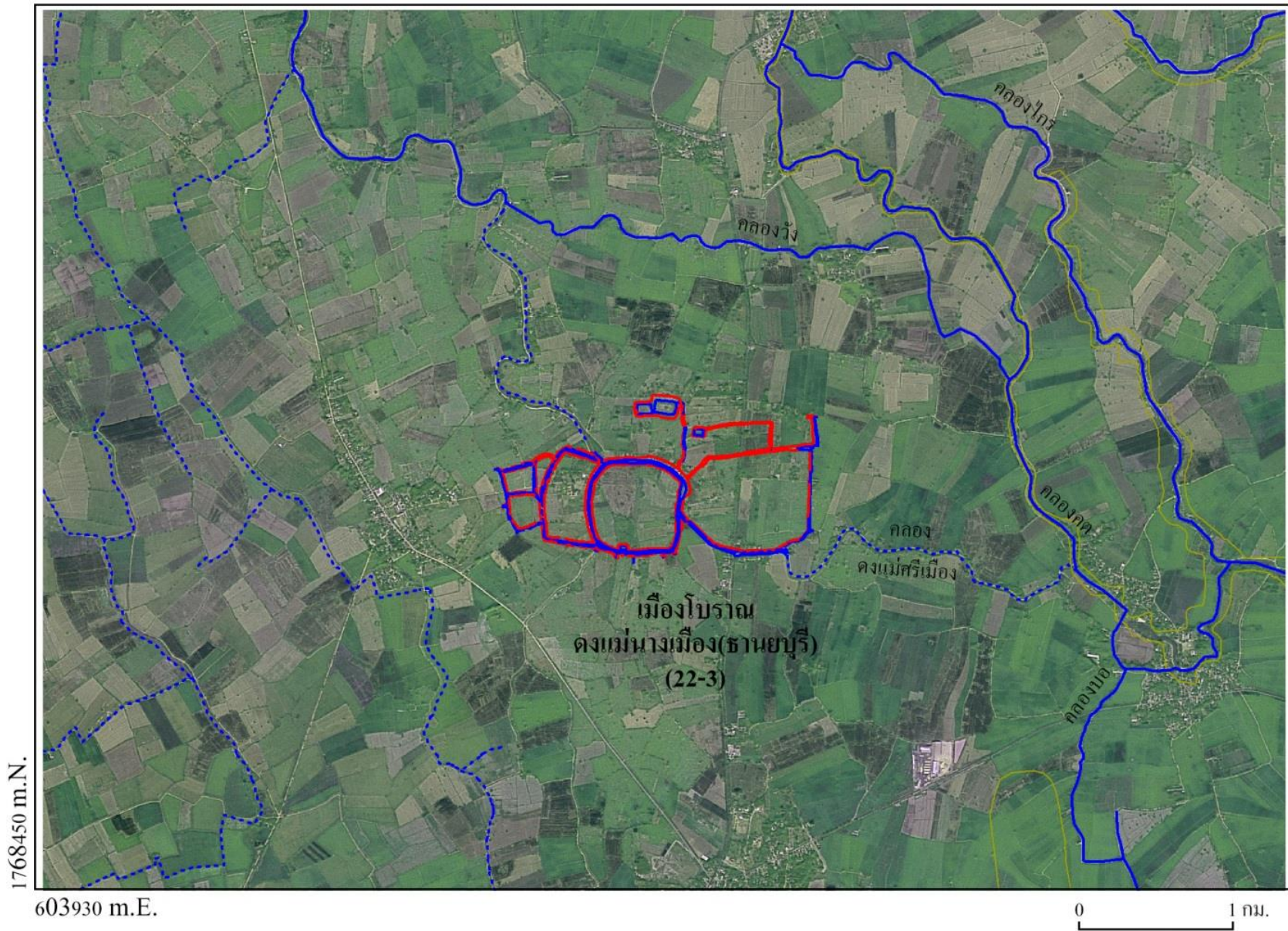
ตำแหน่งที่ตั้งเมือง

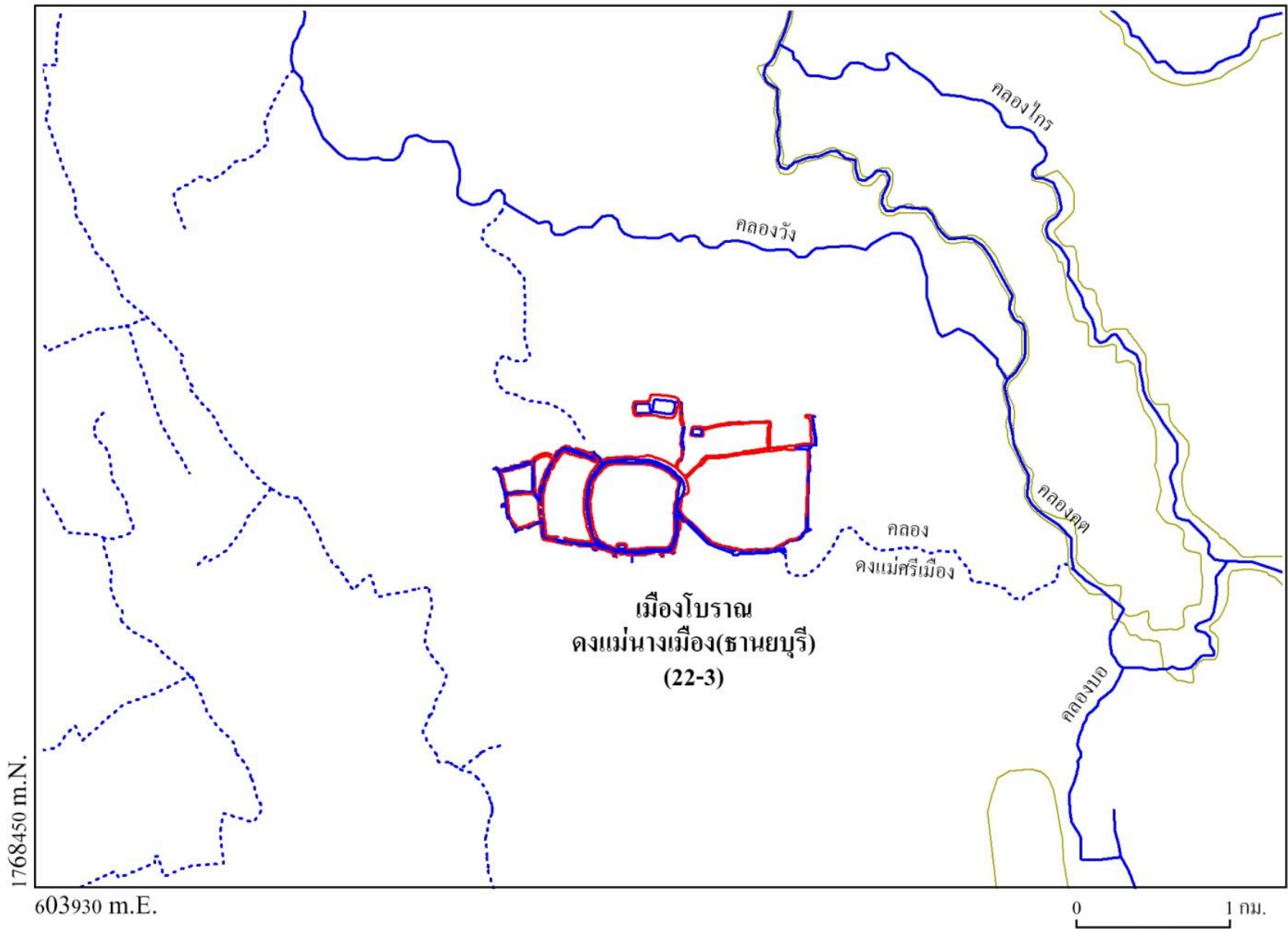
สภาพแวดล้อมการตั้งถิ่นฐาน
บริเวณโดยรอบเมืองโบราณดงแม่นางเมือง(ชานยบุรี)



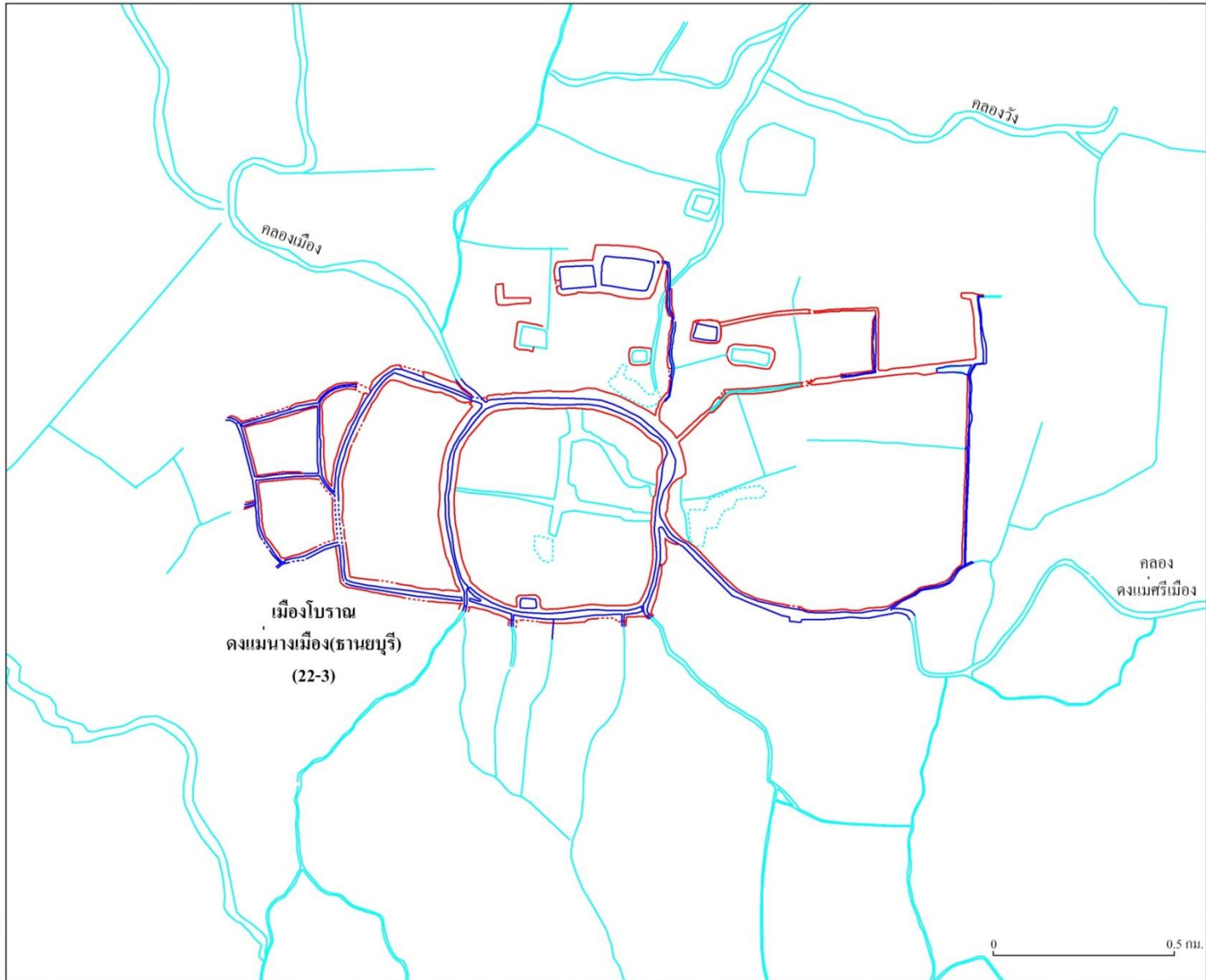
1730900 m.N.

580720 m.E.





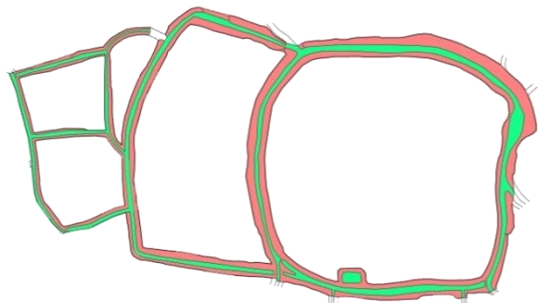
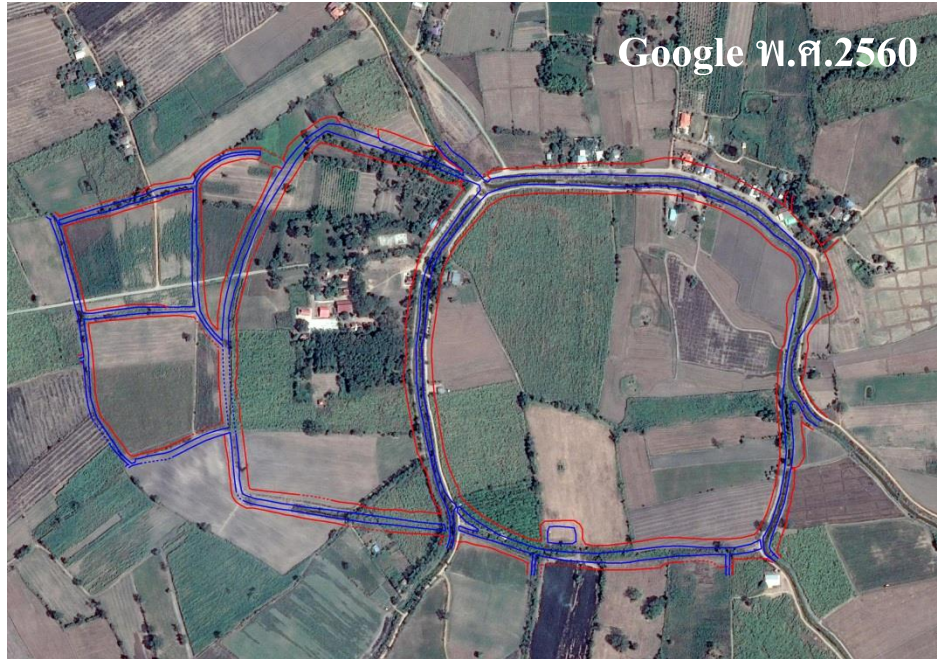
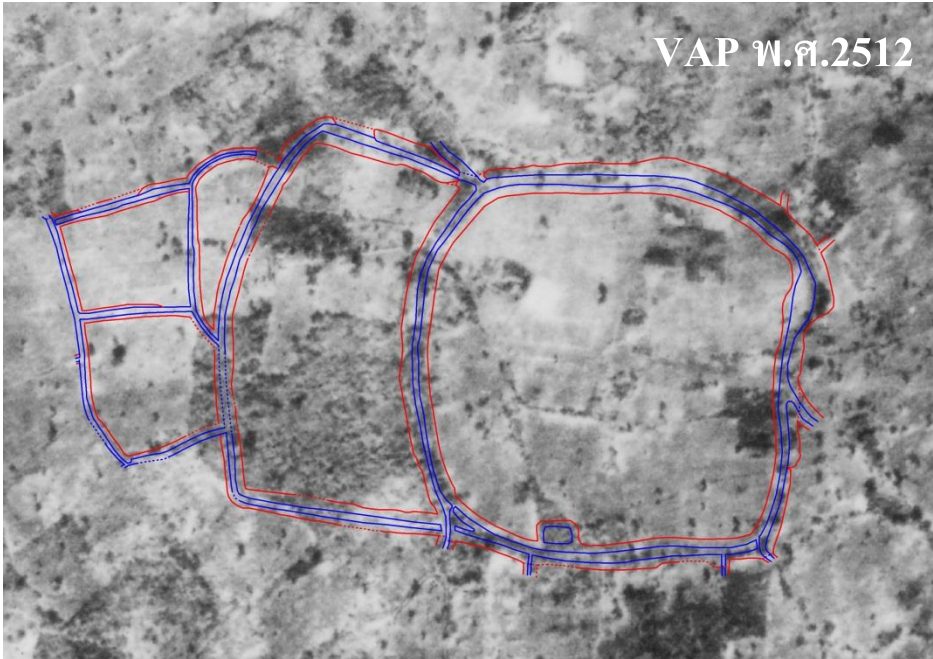




1769648 m.N.

606315 m.E.

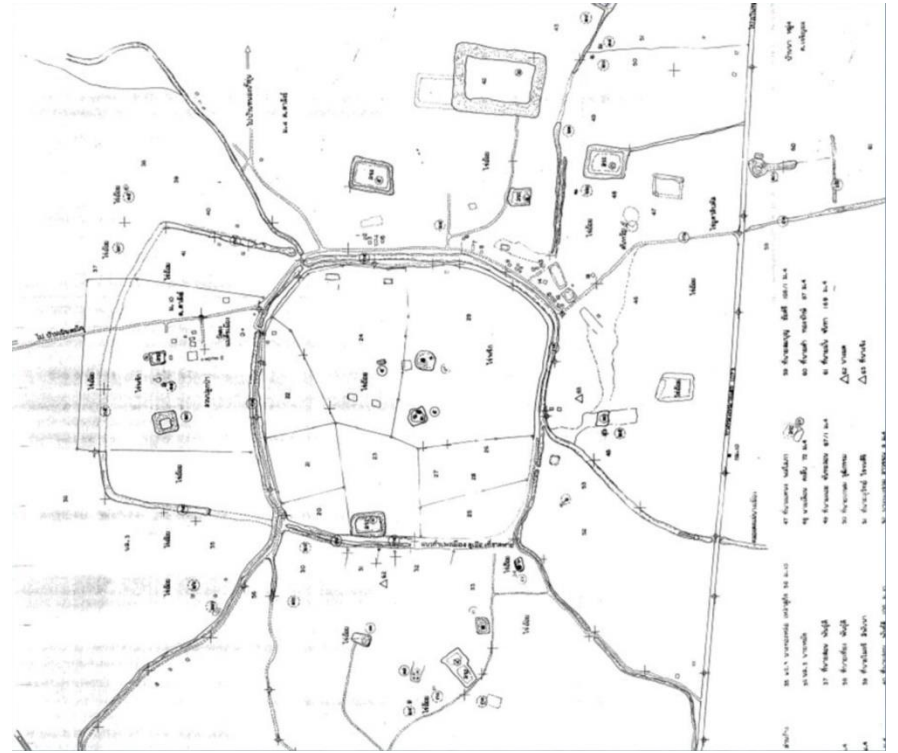
กำแพงเมือง-คูเมืองโบราณดงแม่นางเมือง จากหลักฐานรูปถ่ายทางรูปถ่ายทางอากาศ



กำแพงเมือง-คูเมืองโบราณคงแม่นางเมืองสร้างขึ้นโดยอาศัยทางน้ำเก่าคลองวัง ก่อนที่จะเปลี่ยนทางเดินไปไหลตามแนวปัจจุบัน โดยขุดลอกเป็นคูเมือง ด้านทิศเหนือ และทิศ ตะวันออกของคงแม่นางเมืองกำแพงเมือง-คูเมือง มีแผนผังเป็นแบบเมืองซ้อน แบ่งพื้นที่เมือง เป็น 3 ส่วนเชื่อมต่อกันในแนวตะวันออก-ตะวันตก กลุ่มพื้นที่ขนาดกว้างยาวประมาณ 690 X 1,260 เมตร ส่วนที่ 1 และส่วนที่ 2 มีคูขุดลึกถึงระดับกักเก็บน้ำ มีคันดินสองข้างยกระดับน้ำ เป็นแนวโค้งล้อมรอบบริเวณส่วนที่ 1 เป็นรูปเหลี่ยมมุมมนขนาด 670 X 690 เมตร ส่วนที่ 2 เป็น ส่วนขยายของส่วนแรกไปทางตะวันตก และส่วนที่ 3 เป็นส่วนขยายจากส่วนที่ 2 ไปทาง ตะวันตก มีแนวเป็นเส้นตรงมุมเหลี่ยมแบ่งพื้นที่ออกเป็นส่วนๆ



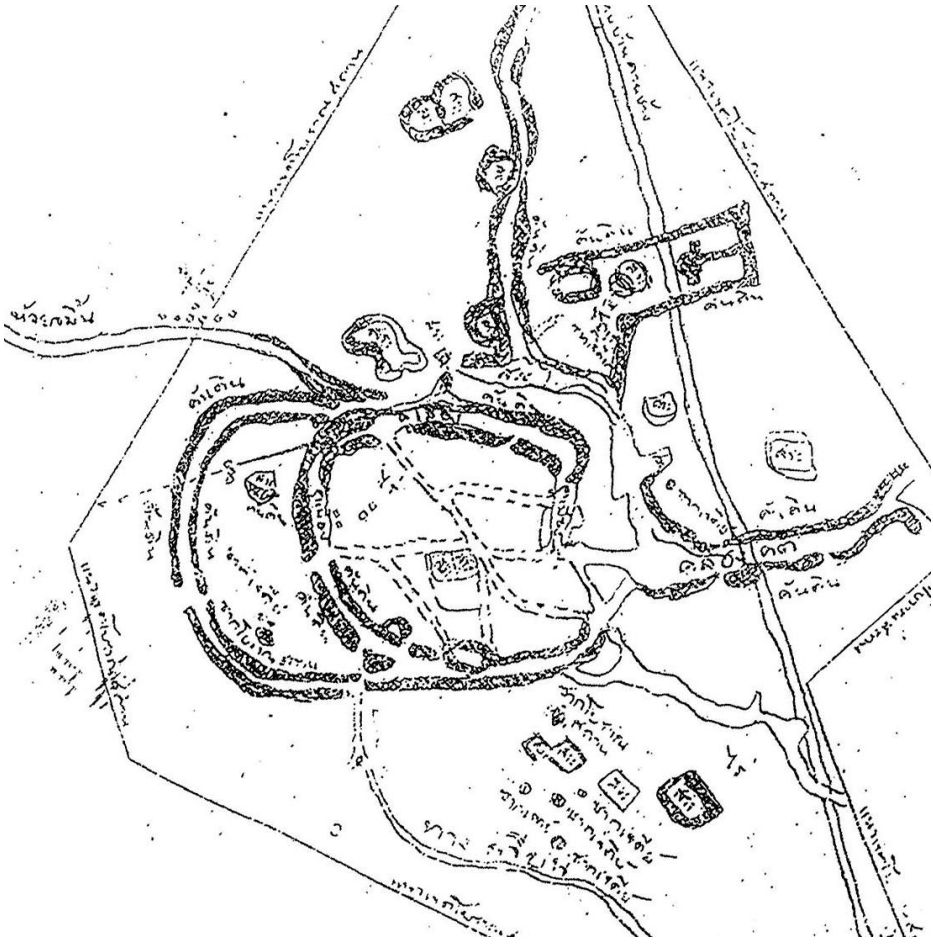
Orth พ.ศ.2545



กรมศิลปากร, 2545

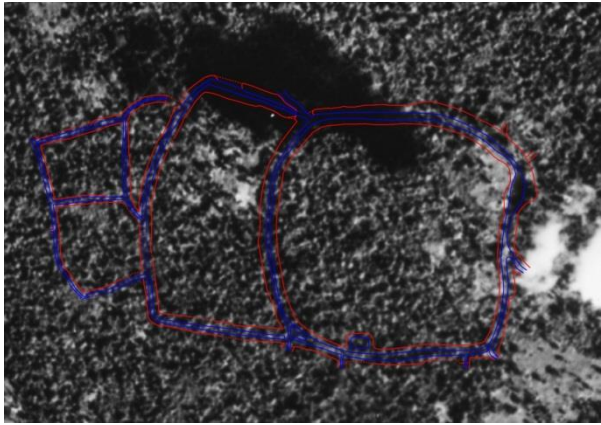


Orth พ.ศ.2545

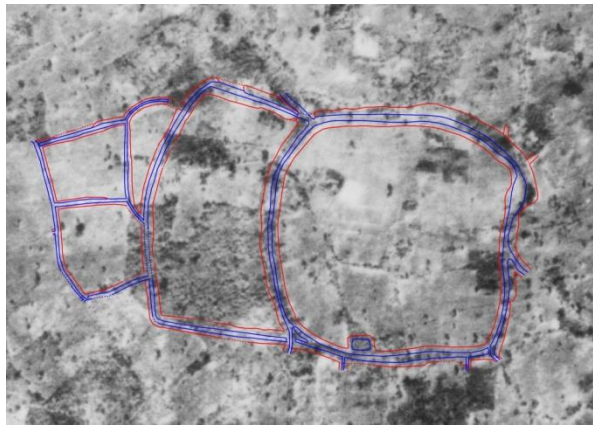


พระครูนิรุติธรรมสาร, 2553

ร่องรอยกำแพงเมือง - คูเมือง เมืองโบราณดงแม่นางเมือง ในรูปถ่ายทางอากาศต่างช่วงเวลา



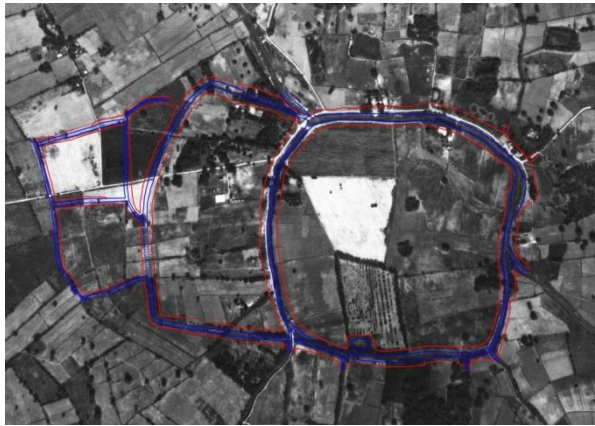
WWS พ.ศ.2496



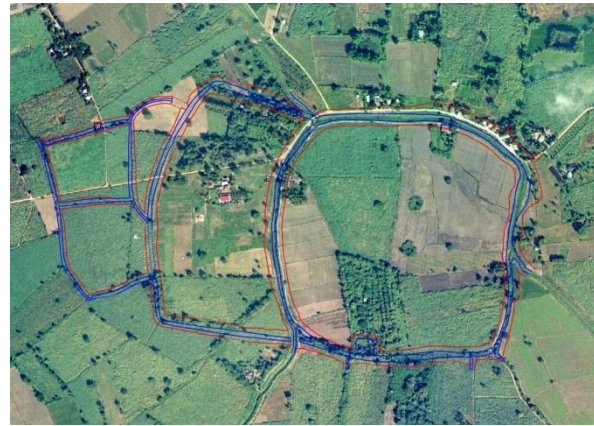
VAP พ.ศ.2512



NS3 พ.ศ.2518

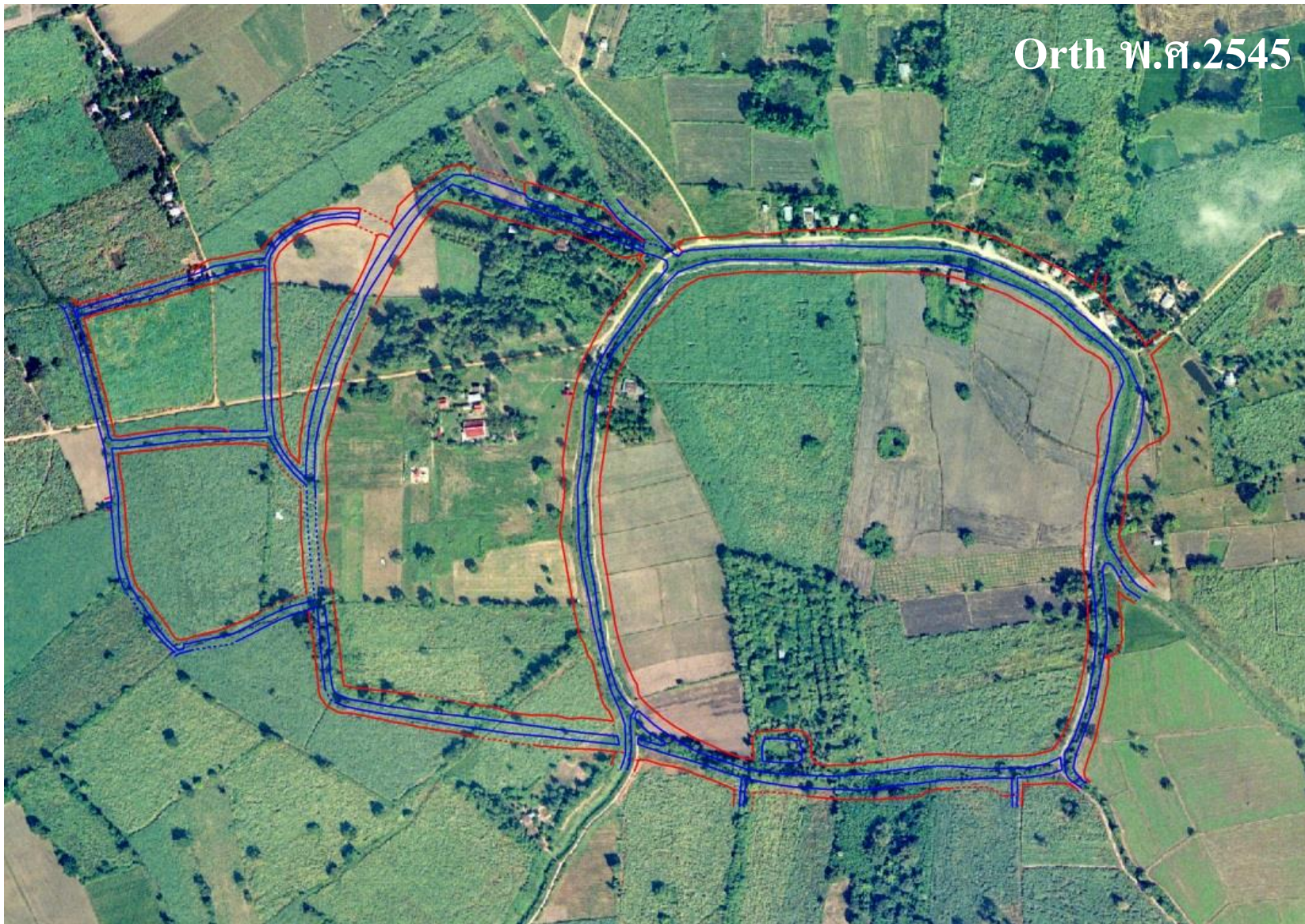


LT พ.ศ.2534



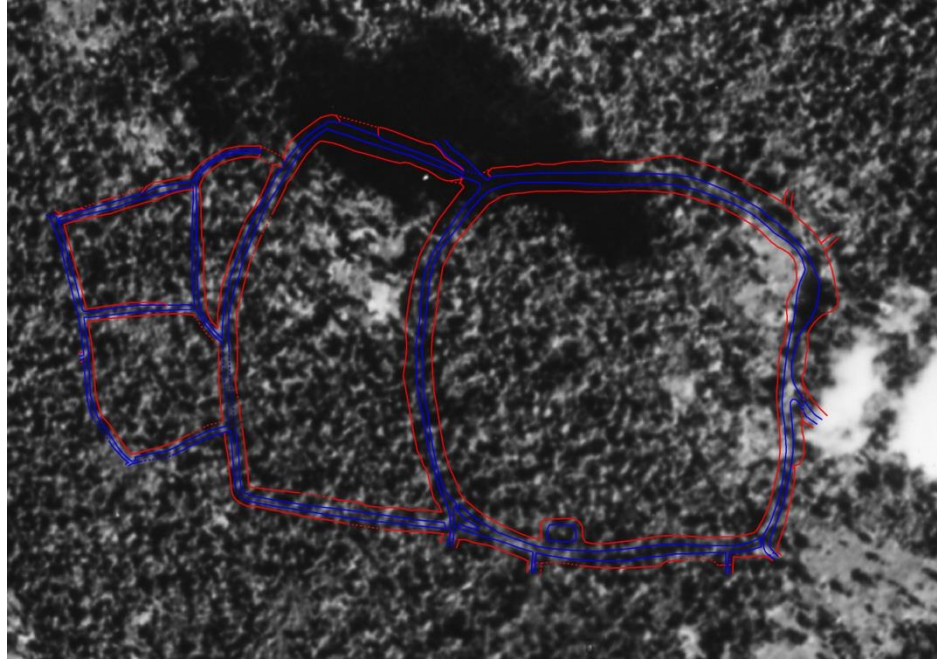
Orth พ.ศ.2545

Orth พ.ศ.2545





Orth พ.ศ.2545



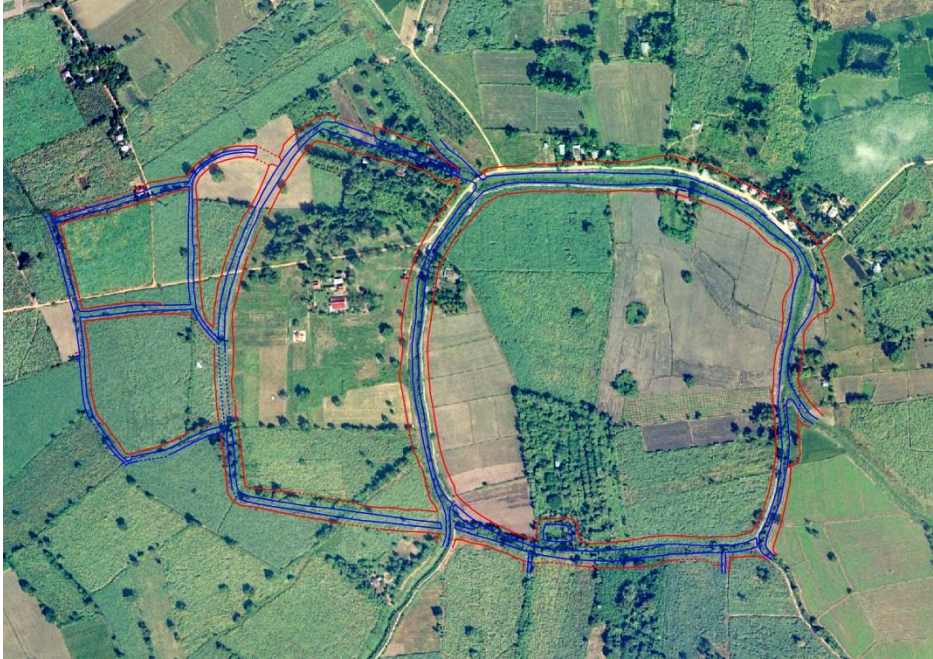
WWS พ.ศ.2496



Orth พ.ศ.2545



VAP พ.ศ.2512



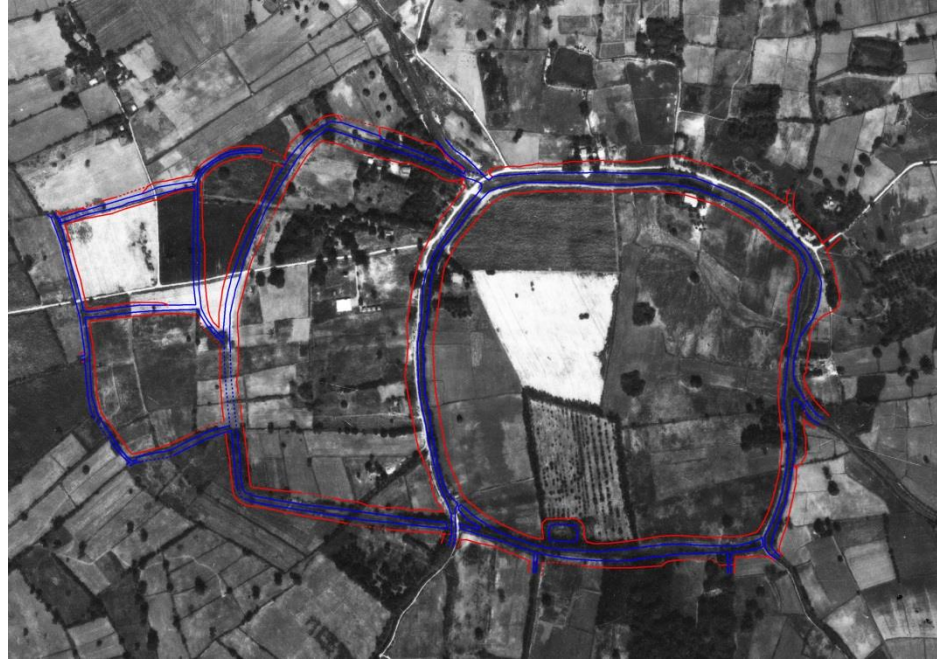
Orth พ.ศ.2545



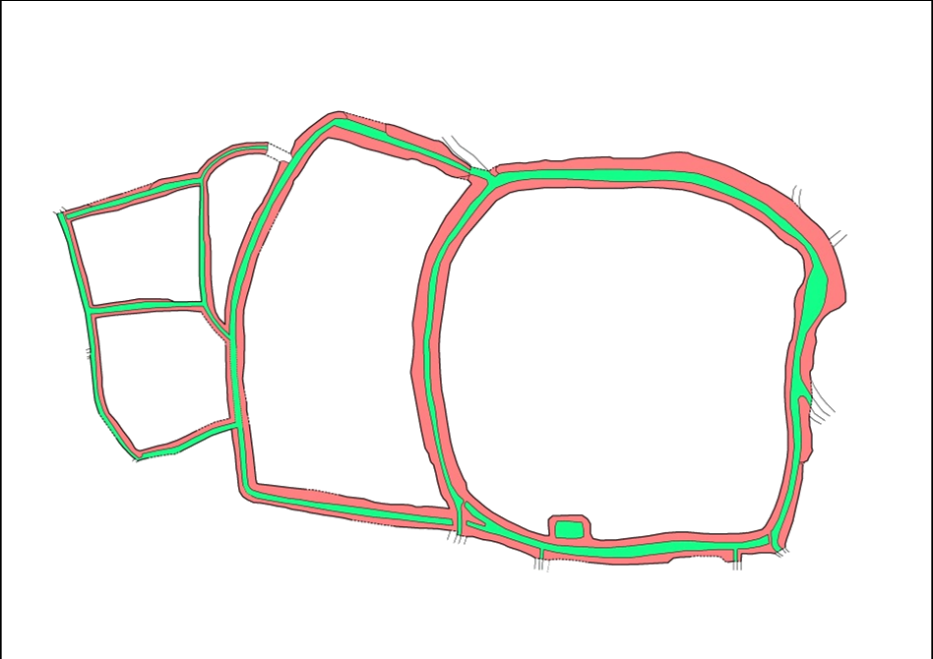
NS3 พ.ศ.2518



Orth พ.ศ.2545

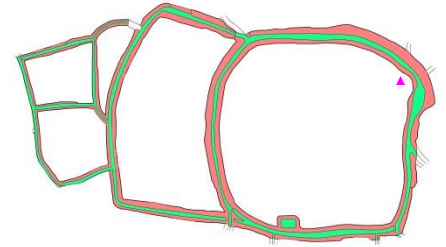
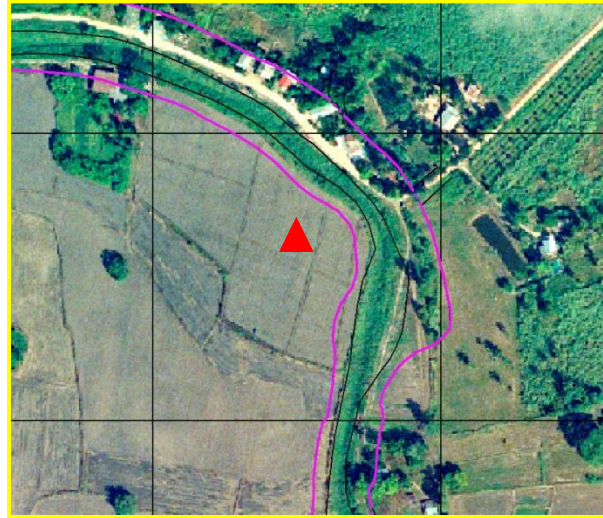


LT พ.ศ.2534



Orth พ.ศ.2545

เมืองโบราณดงแม่นางเมือง จากหลักฐานทางโบราณคดี



โบราณวัตถุที่วัดดงแม่ศรีเมือง สมัยก่อนประวัติศาสตร์ ได้แก่ ภาพพระดินเผาเนื้อดินทรงหม้อก้นกลม พระพิมพ์รูปสมัยทวารวดี เครื่องถ้วยจีน เป็นต้น



วัดดงแม่ศรีเมือง



แม่บ้านอ้อ



เครื่องถ้วยจีนสมัยราชวงศ์ถัง (ด้านนอก)



เครื่องถ้วยจีนไป (ด้านนอก)



หินสีขนาดเล็ก



บ้านกรวด



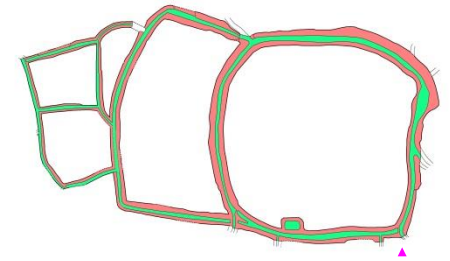
พนมกุเลน



เครื่องถ้วยจีนสมัยราชวงศ์ถัง (ด้านใน)



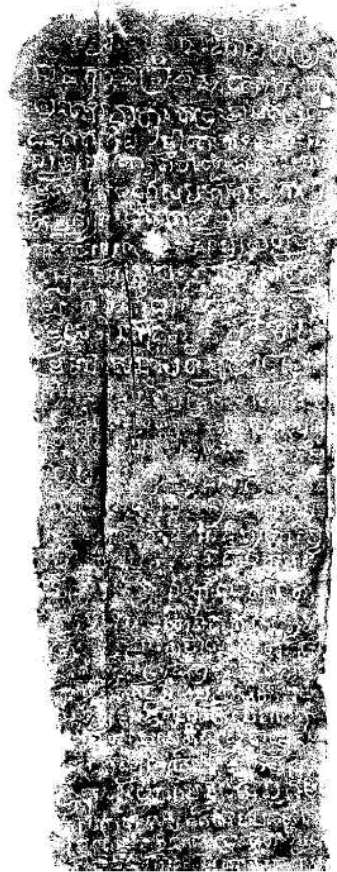
เครื่องถ้วยจีนไป (ด้านใน)



โครงกระดูกมีกำไลสำริดเป็นเครื่องประดับแขน
กรมศิลปากรได้ทำการขุดค้นตั้งแต่ปีพ.ศ.2509
จากนั้นได้ทำการขุดค้นอีกครั้งในปี พ.ศ.2552
ทางทิศใต้ของวงที่ 1 ติดกับกำแพงเมือง



ด้านที่ 1



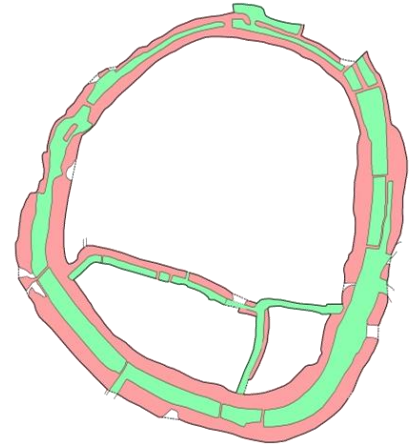
ด้านที่ 2

ศิลาจารึกดงแม่นางเมือง เป็นหินชนวนเขียนจารึก 2 ด้าน ด้วยภาษาอินเดียกลาง ด้านหนึ่งจารึกเป็นภาษามคธ อ้างถึงพระราชโองการของพระเจ้าอโศกมหาราช ถึงเจ้าเมืองสุนัตต์ อีกด้านหนึ่งจารึกเป็นภาษาเขมร กล่าวถึงพิธีกรรม และสิ่งสักการะที่พระเจ้าสุนัตต์ผู้ครอบครอง กรุง “ชานยะปุระ” จัดถวายอุทิศส่วนกุศล ให้พระธาตุของพระเจ้าศรีธรรมมาศกราชผู้สวรรคต แล้ว ตามกระแสพระราชโองการของราชาธิราชผู้ถูก ซึ่งมีพระนามเดียวกันว่า พระศรีธรรมมาศกราช และได้บันทึกวันเวลาที่ได้กระทำบูชาอุทิศส่วนกุศลไว้ในมหาศักราช 1089 ตรงกับ พุทธศักราช 1710

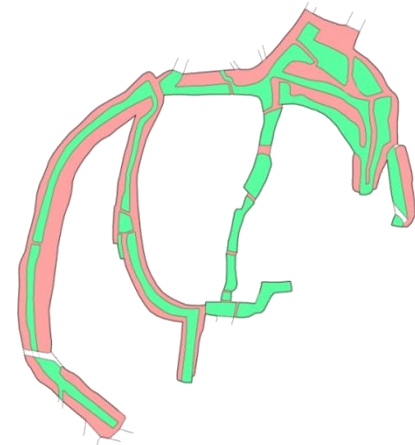
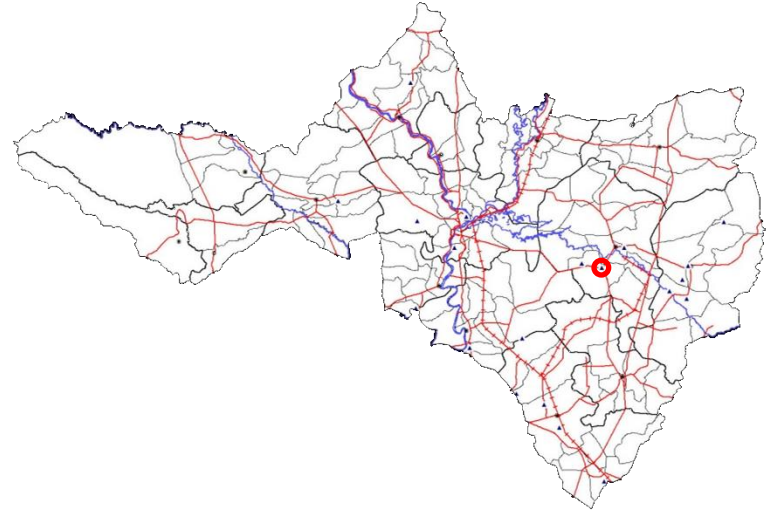
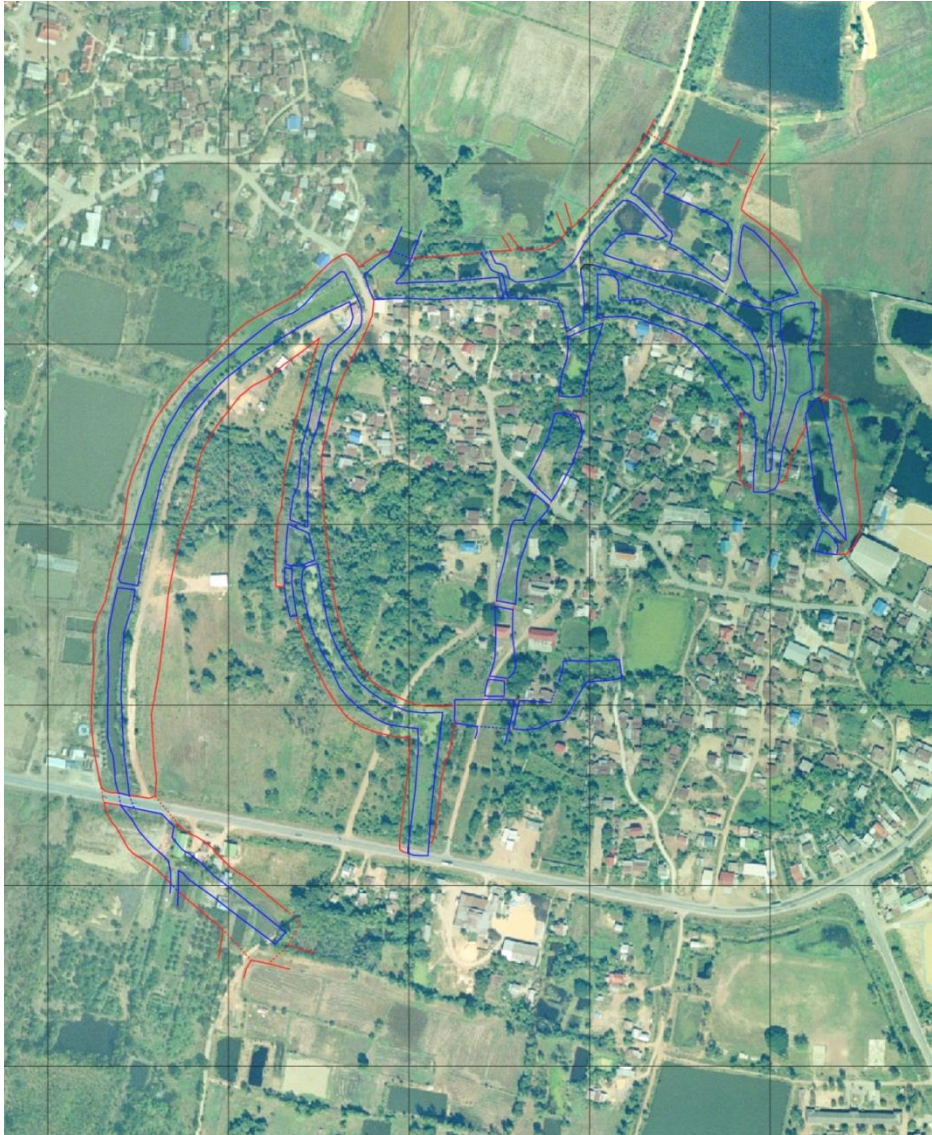
(ฉำ ทงคำวรรณ, 2505)

เมืองโบราณในเขตจังหวัดนครสวรรค์

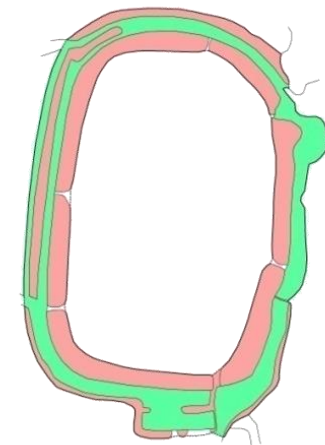
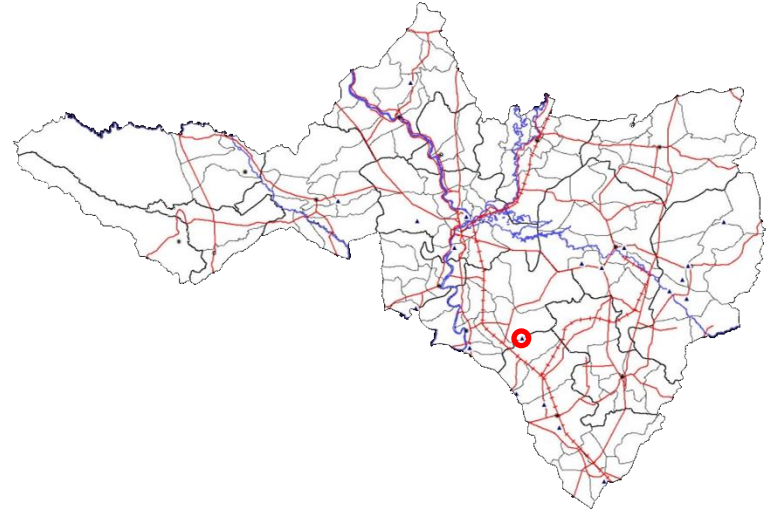
22-8 เมืองโบราณบ้านดอนคา(จำกานคร) ตำบลดอนคา อำเภอกำแพงแสน จังหวัดนครสวรรค์



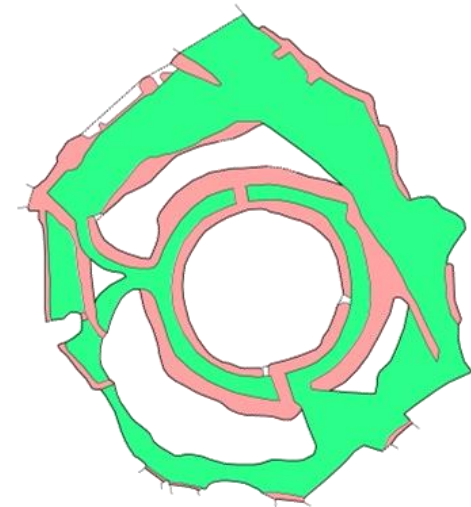
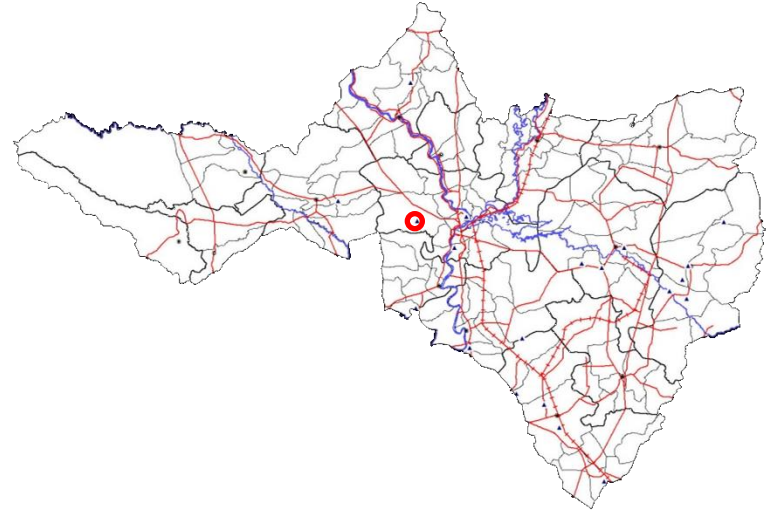
22-5 เมืองสระแก้ว ตำบลหัวถนน อำเภอท่าตะโก จังหวัดนครสวรรค์



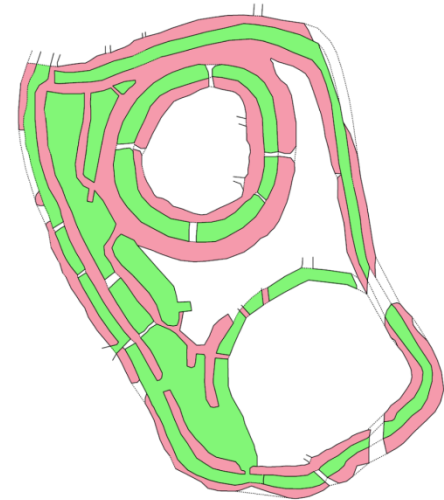
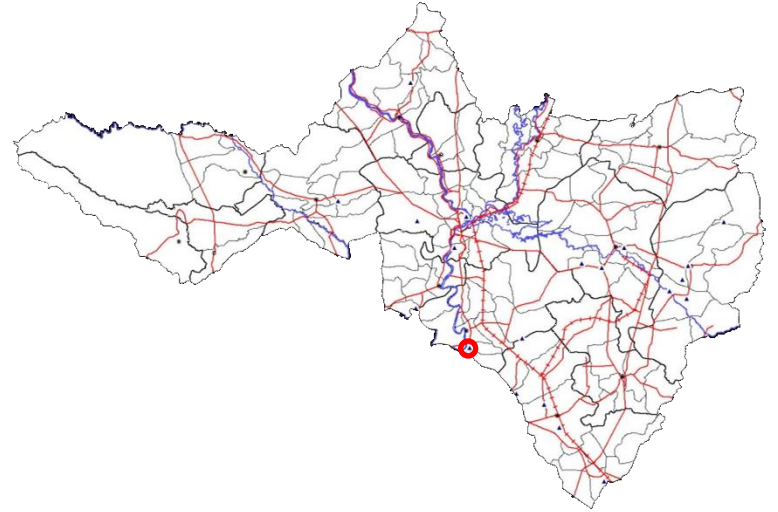
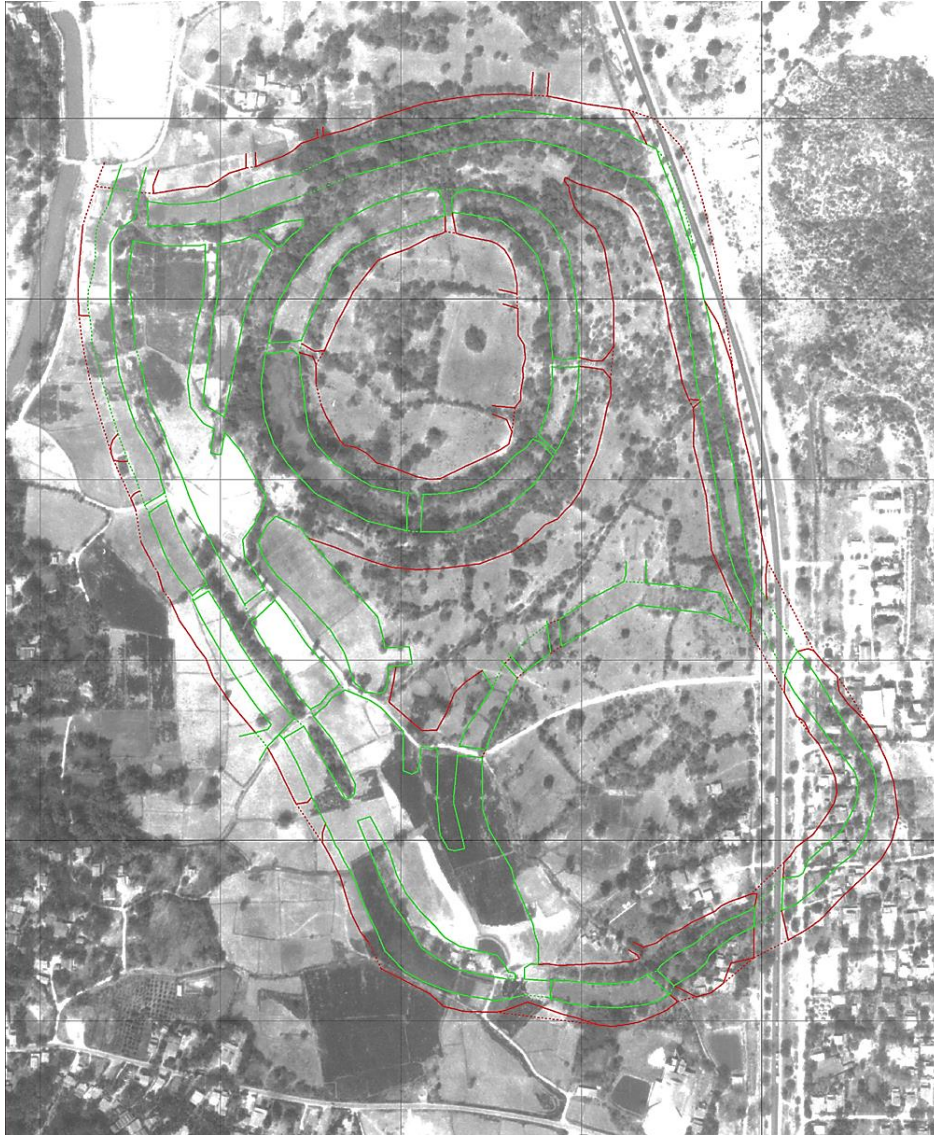
22-4 เมืองโบราณบ้านห้วยดุก ตำบลหนองโพ อำเภอตากถ้ำ จังหวัดนครสวรรค์



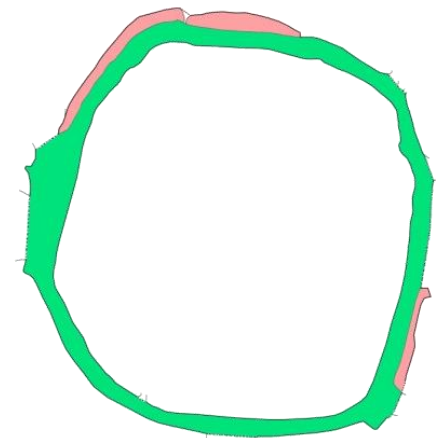
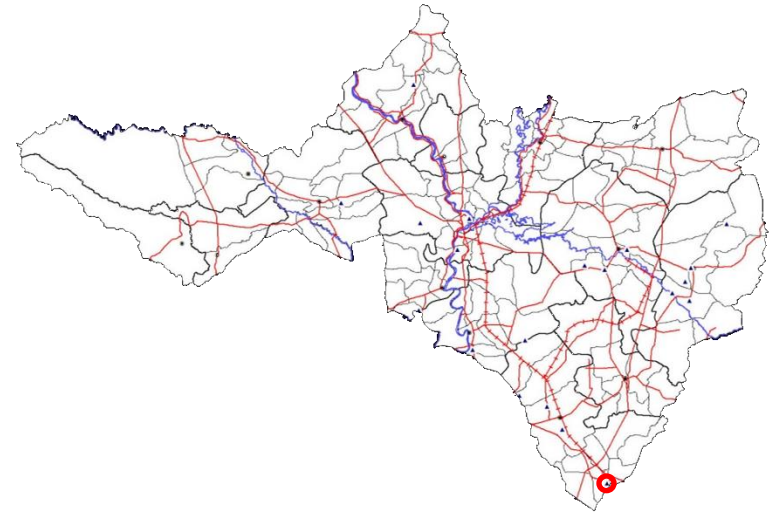
22-12 เมืองโบราณบ้านทัพชุมพล ตำบลหนองกรด อำเภอเมืองฯ จังหวัดนครสวรรค์



22-2 เมืองบन ตำบลท่าน้ำอ้อย อำเภอพยุหะคีรี จังหวัดนครสวรรค์

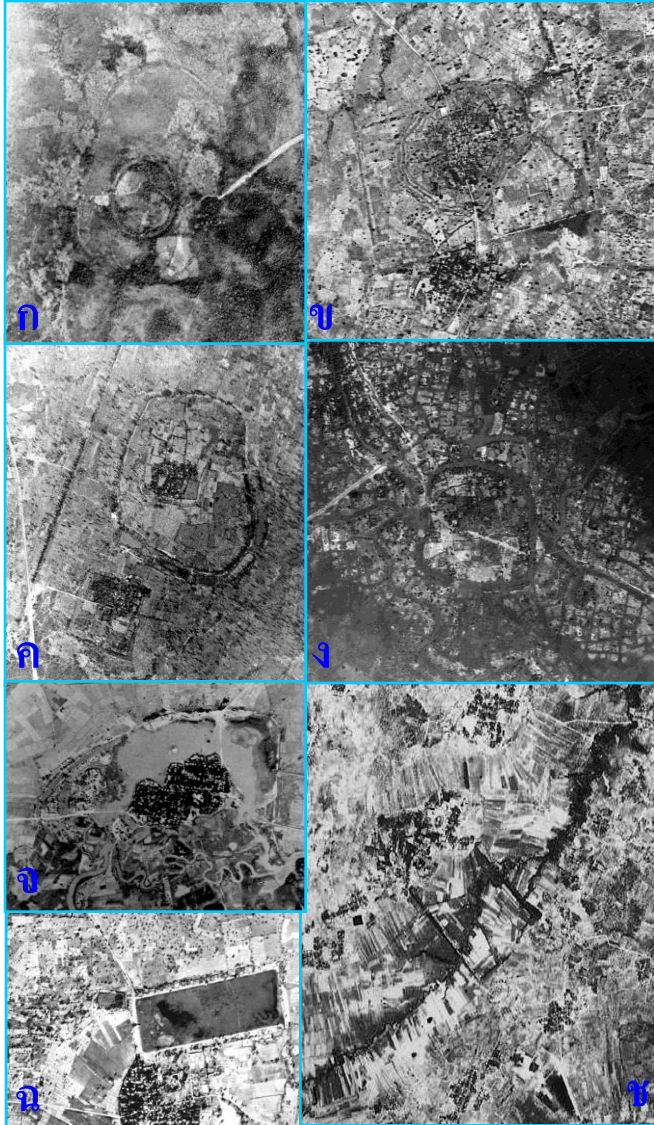


22-7 เมืองจันเสน ตำบลจันเสน อำเภอดาเกี จังหวัดจันทบุรี



ภาพแสดงร่องรอยการตั้งถิ่นฐาน

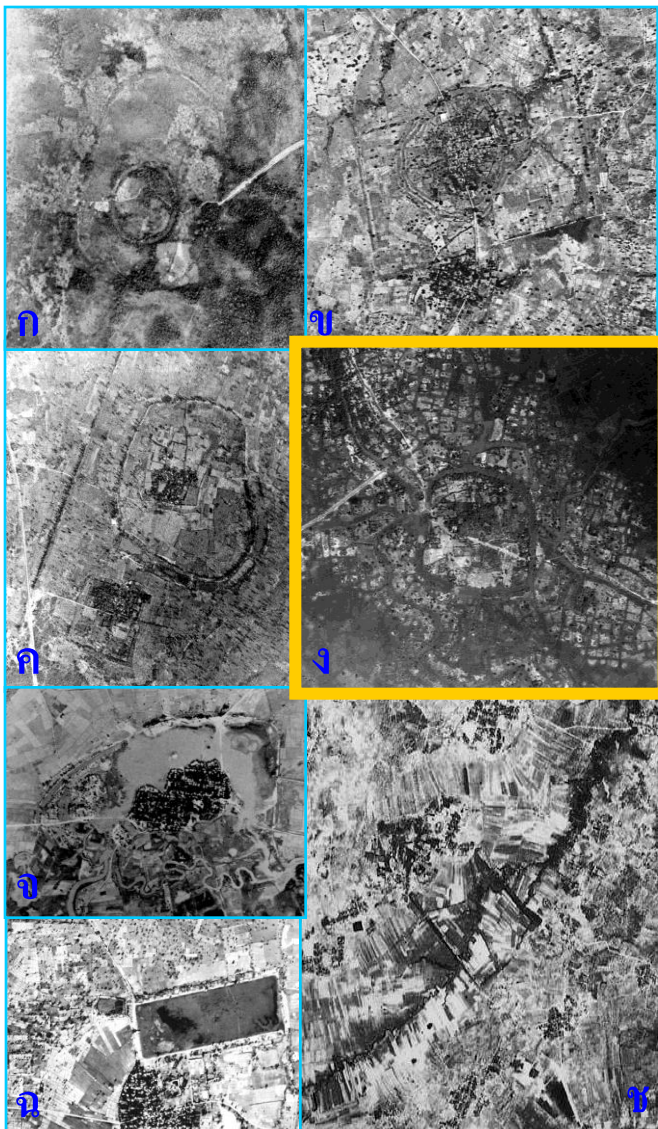
Traces of Ancient Settlement



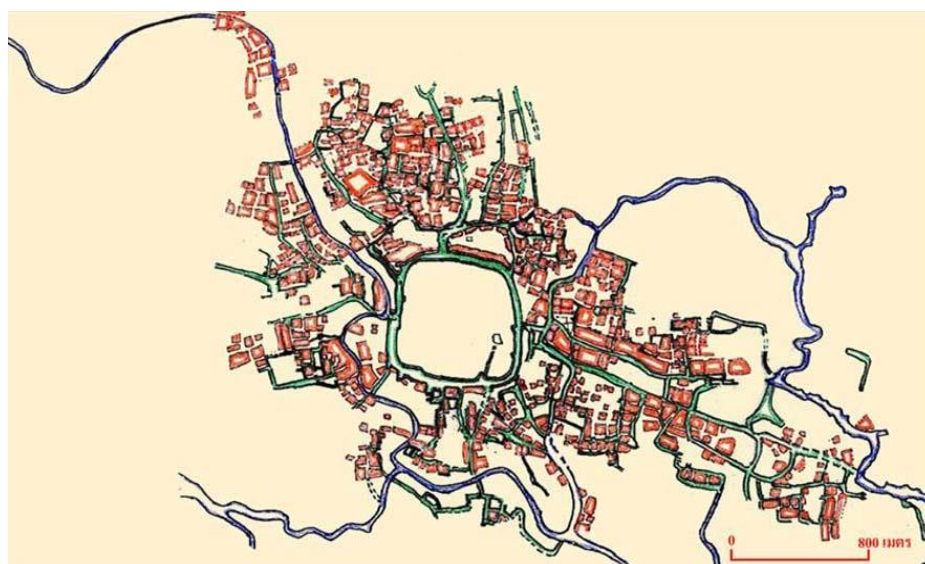
- คูคันดินล้อมรอบชุมชน โบราณ (ก,ข,ค,ง,จ,)
Moat surrounding ancient settlement
- สะพัง บาราย (ฉ)
Saphang Barais
- เขื่อน (ค,ช)
Dike
- คูคลอง ถนน (ง,จ,ฉ)
Canal Road

ภาพแสดงร่องรอยการตั้งถิ่นฐาน

Traces of Ancient Settlement



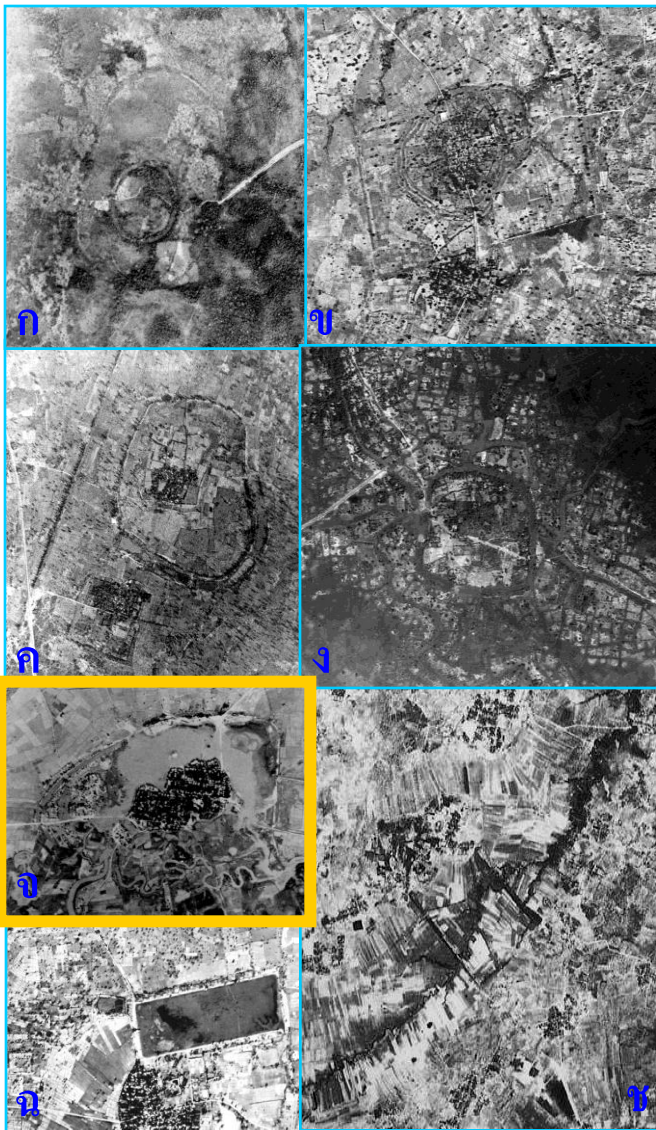
คูคลอง Canal



ภาพแสดงร่องรอยการตั้งถิ่นฐาน

Traces of Ancient Settlement

ถนนตารางเหลี่ยม Rectangular Road



ทิวา ศุภจรรยา, สถาบันถิ่นฐานไทย จังหวัดประจวบคีรีขันธ์

กำแพงเมือง-คูเมือง เป็นโบราณสถาน

พ.ร.บ. โบราณสถาน โบราณวัตถุ ศิลปวัตถุ และพิพิธภัณฑสถาน
แห่งชาติ พ.ศ. ๒๕๐๔ มาตรา ๔ และมาตรา ๗

กำหนดให้ กำแพงเมือง - คูเมือง เป็นโบราณสถาน

อธิบดีกรมศิลปากรมีอำนาจหน้าที่ ประกาศในราชกิจจานุเบกษาขึ้น

ทะเบียนโบราณสถาน และควบคุม ดูแลรักษา

กำแพงเมือง-คูเมือง

เป็นสาธารณสมบัติของแผ่นดิน

ตามนัยยะประมวลกฎหมายแพ่งและพาณิชย์ มาตรา ๑๓๐๔ (๓)

กำแพงเมือง - คูเมือง เป็นสาธารณสมบัติของแผ่นดินสงวนไว้เพื่อ

ประโยชน์ของแผ่นดินโดยเฉพาะ ดังเช่น ป้อม และโรงทหาร สำนัก
ราชการบ้านเมือง... เป็นต้น

กำแพงเมือง-คูเมือง เป็นที่ราชพัสดุ

ตามนัยยะพระราชบัญญัติที่ราชพัสดุ พ.ศ.๒๕๑๘ มาตรา ๔ และ ๕

กำแพงเมือง - คูเมือง เป็นที่ราชพัสดุ อันเป็นทรัพย์สินของแผ่นดิน

กระทรวงการคลังเป็นผู้ถือกรรมสิทธิ์ และกรมธนารักษ์มีหน้าที่สำรวจ เพื่อ
ขึ้นทะเบียนเป็นที่ราชพัสดุ

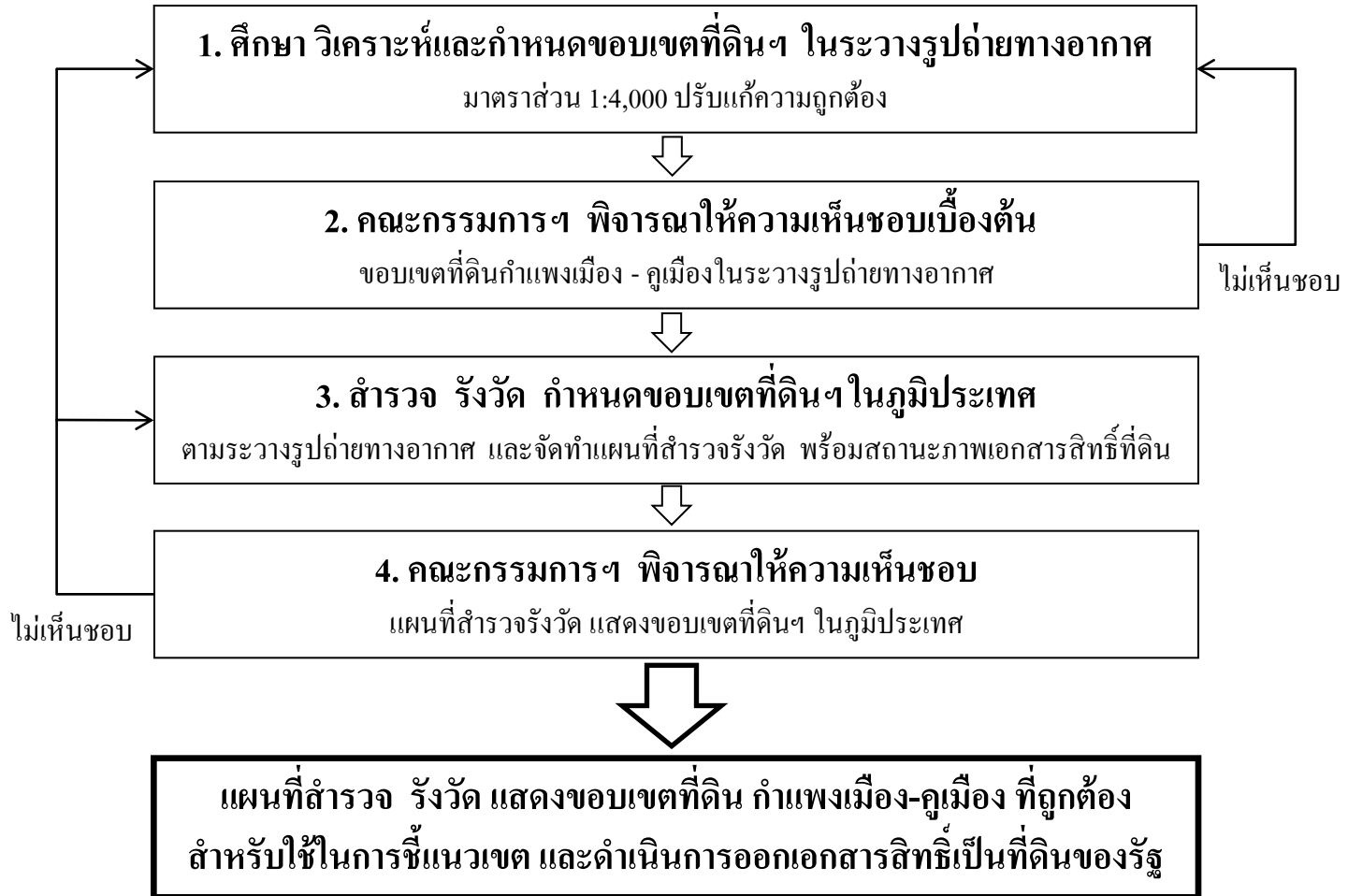
เกณฑ์ปฏิบัติการกำหนดขอบเขตที่ดินกำแพงเมือง - คูเมือง ตามมติคณะรัฐมนตรี

มติคณะรัฐมนตรี เมื่อวันที่ ๑๒ กุมภาพันธ์ ๒๕๓๔ แต่งตั้ง

คณะกรรมการเพื่อพิจารณากำหนดขอบเขตที่ดินกำแพงเมือง-คูเมือง
ประกอบด้วยผู้แทนหน่วยงานราชการที่เกี่ยวข้องและผู้ทรงคุณวุฒิ โดย
อธิบดีกรมธนารักษ์เป็นประธาน

มีหน้าที่ วางหลักเกณฑ์และกำหนดขอบเขตที่ดินกำแพงเมือง - คูเมือง
ในแต่ละท้องที่ให้เป็นการแน่นอน และถือเป็นแนวเขตที่ถูกต้อง

เกณฑ์ปฏิบัติการกำหนดขอบเขตที่ดินกำแพงเมือง - คูเมือง ขั้นตอนการดำเนินงาน



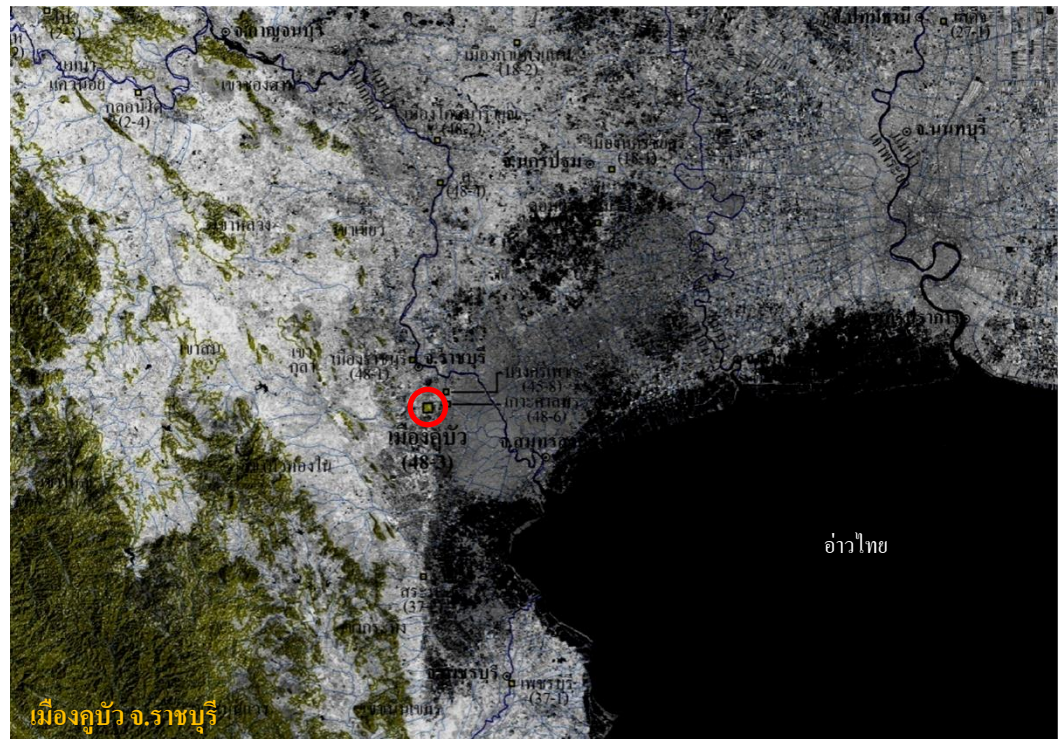
เกณฑ์ปฏิบัติการกำหนดขอบเขตที่ดินกำแพงเมือง - คูเมือง

ขั้นตอนที่ 1 ศึกษา วิเคราะห์และกำหนดขอบเขตที่ดินฯ ในระวางรูปถ่ายทางอากาศ
มาตราส่วน 1:4,000 ปรับแก้ความถูกต้อง

เจ้าหน้าที่กรมธนารักษ์

ร่วมกับ ผู้ชำนาญการ และที่ปรึกษา

1.ศึกษา วิเคราะห์ข้อมูลตามร่องรอย
หลักฐานในรูปถ่ายทางอากาศ แผนที่
และเอกสารประวัติศาสตร์โบราณคดี



สภาพแวดล้อมการตั้งถิ่นฐาน

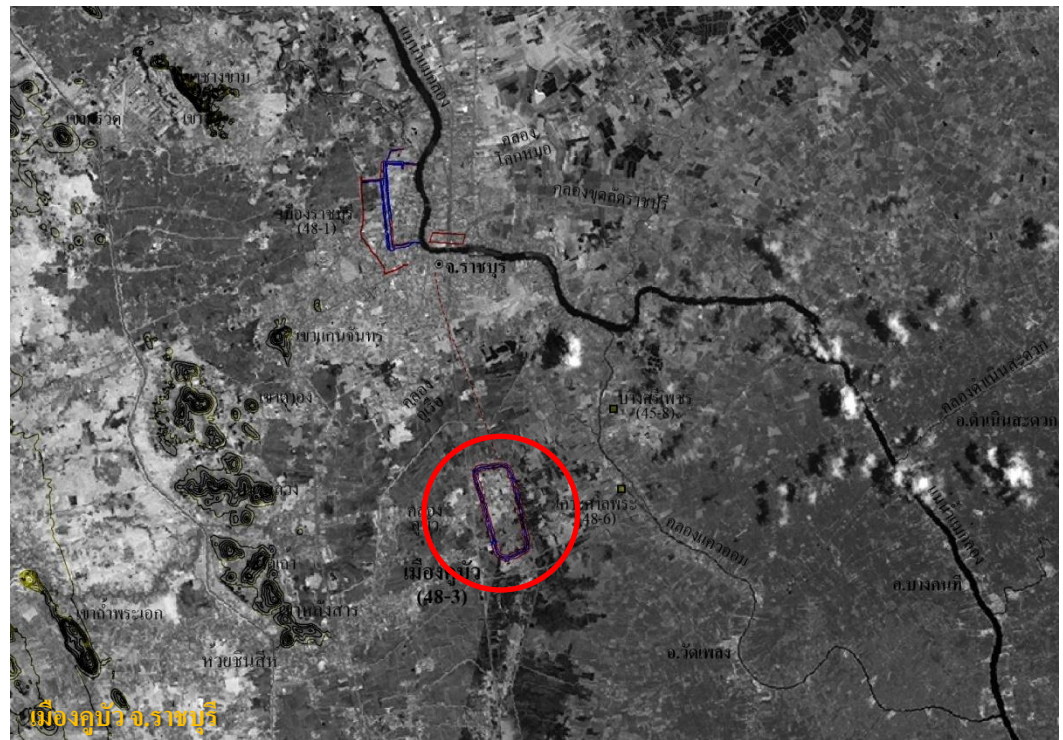
เกณฑ์ปฏิบัติการกำหนดขอบเขตที่ดินกำแพงเมือง - คูเมือง

ขั้นตอนที่ 1 ศึกษา วิเคราะห์และกำหนดขอบเขตที่ดินฯ ในระวางรูปถ่ายทางอากาศ
มาตราส่วน 1:4,000 ปรับแก้ความถูกต้อง

เจ้าหน้าที่กรมธนารักษ์

ร่วมกับ ผู้ชำนาญการ และที่ปรึกษา

1.ศึกษา วิเคราะห์ข้อมูลตามร่องรอย
หลักฐานในรูปถ่ายทางอากาศ แผนที่
และเอกสารประวัติศาสตร์โบราณคดี



สภาพแวดล้อมการตั้งถิ่นฐาน

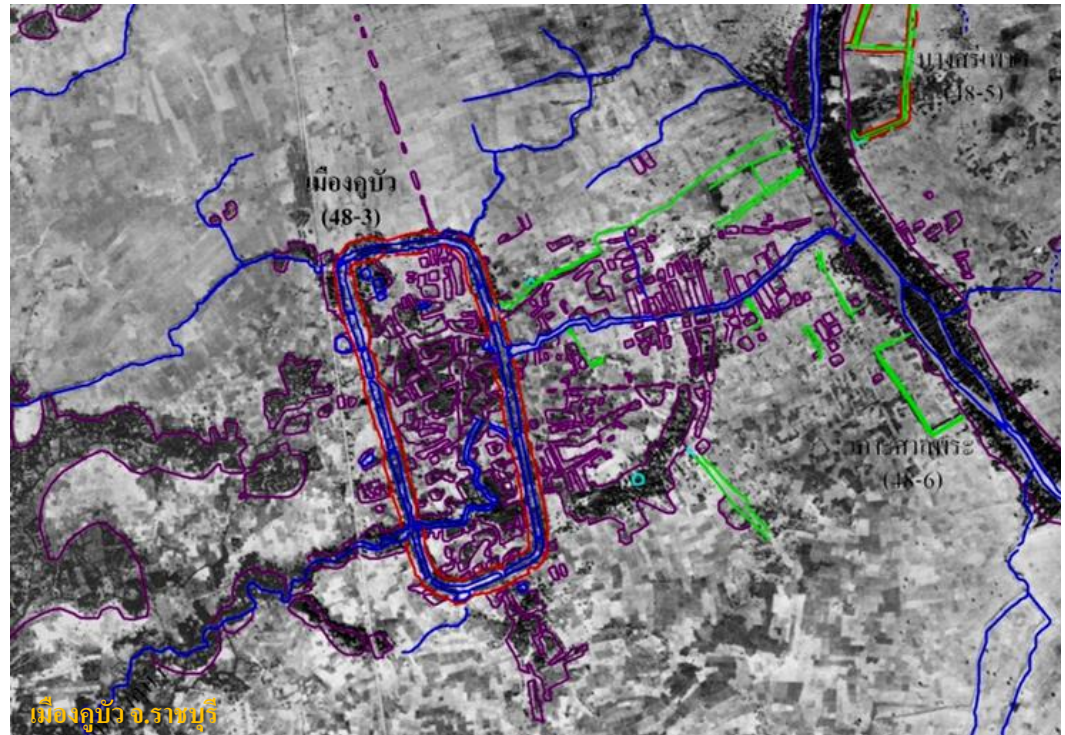
เกณฑ์ปฏิบัติการกำหนดขอบเขตที่ดินกำแพงเมือง - คูเมือง

ขั้นตอนที่ 1 ศึกษา วิเคราะห์และกำหนดขอบเขตที่ดินฯ ในระวางรูปถ่ายทางอากาศ
มาตราส่วน 1:4,000 ปรับแก้ความถูกต้อง

เจ้าหน้าที่กรมธนารักษ์

ร่วมกับ ผู้ชำนาญการ และที่ปรึกษา

1.ศึกษา วิเคราะห์ข้อมูลตามร่องรอย
หลักฐานในรูปถ่ายทางอากาศ แผนที่
และเอกสารประวัติศาสตร์โบราณคดี



สภาพแวดล้อมการตั้งถิ่นฐาน

เกณฑ์ปฏิบัติการกำหนดขอบเขตที่ดินกำแพงเมือง - คูเมือง

ขั้นตอนที่ 1 ศึกษา วิเคราะห์และกำหนดขอบเขตที่ดินฯ ในระวางรูปถ่ายทางอากาศ
มาตราส่วน 1:4,000 ปรับแก้ความถูกต้อง

เจ้าหน้าที่กรมธนารักษ์

ร่วมกับ ผู้ชำนาญการ และที่ปรึกษา

1.ศึกษา วิเคราะห์ข้อมูลตามร่องรอย
หลักฐานในรูปถ่ายทางอากาศ แผนที่
และเอกสารประวัติศาสตร์โบราณคดี



หลักฐานประวัติศาสตร์โบราณคดี

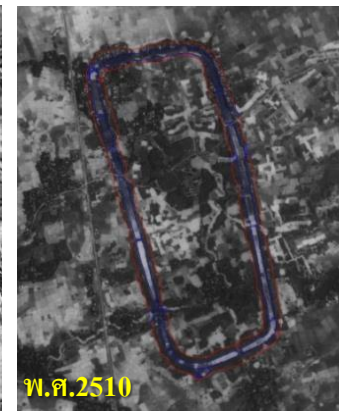
เกณฑ์ปฏิบัติการกำหนดขอบเขตที่ดินกำแพงเมือง - คูเมือง

ขั้นตอนที่ 1 ศึกษา วิเคราะห์และกำหนดขอบเขตที่ดินฯ ในระวางรูปถ่ายทางอากาศ
มาตราส่วน 1:4,000 ปรับแก้ความถูกต้อง

เจ้าหน้าที่กรมธนารักษ์

ร่วมกับ ผู้ชำนาญการ และที่ปรึกษา

1.ศึกษา วิเคราะห์ข้อมูลตามร่องรอย
หลักฐานในรูปถ่ายทางอากาศ แผนที่
และเอกสารประวัติศาสตร์โบราณคดี



เมืองคูบัว
จ.ราชบุรี

ร่องรอยกำแพงเมือง - คูเมืองในรูปถ่ายทางอากาศต่างช่วงเวลา

เกณฑ์ปฏิบัติการกำหนดขอบเขตที่ดินกำแพงเมือง - คูเมือง

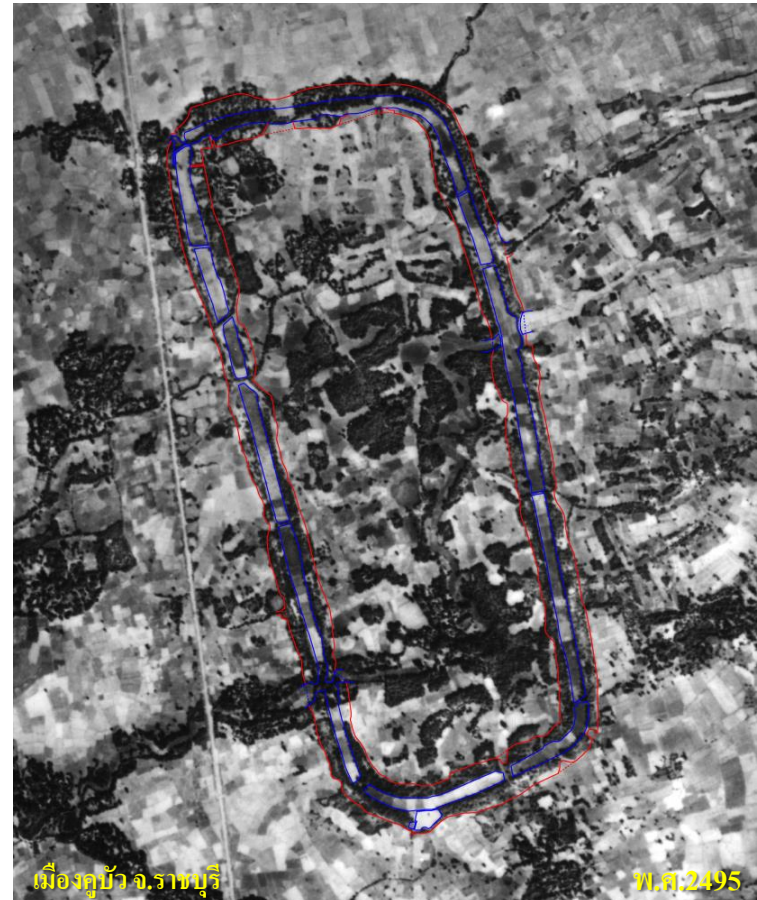
ขั้นตอนที่ 1 ศึกษา วิเคราะห์และกำหนดขอบเขตที่ดินฯ ในระวางรูปถ่ายทางอากาศ
มาตราส่วน 1:4,000 ปรับแก้ความถูกต้อง

เจ้าหน้าที่กรมธนารักษ์

ร่วมกับ ผู้ชำนาญการ และที่ปรึกษา

1.ศึกษา วิเคราะห์ข้อมูลตามร่องรอย
หลักฐานในรูปถ่ายทางอากาศ แผนที่
และเอกสารประวัติศาสตร์โบราณคดี

2.กำหนดขอบเขตที่ดินกำแพงเมือง - คูเมือง
ลงบนรูปถ่ายทางอากาศ มาตรา
ส่วน 1:4,000 ปรับแก้ความถูกต้องแล้ว



ร่องรอยกำแพงเมือง - คูเมือง
ในรูปถ่ายทางอากาศต่างช่วงเวลา

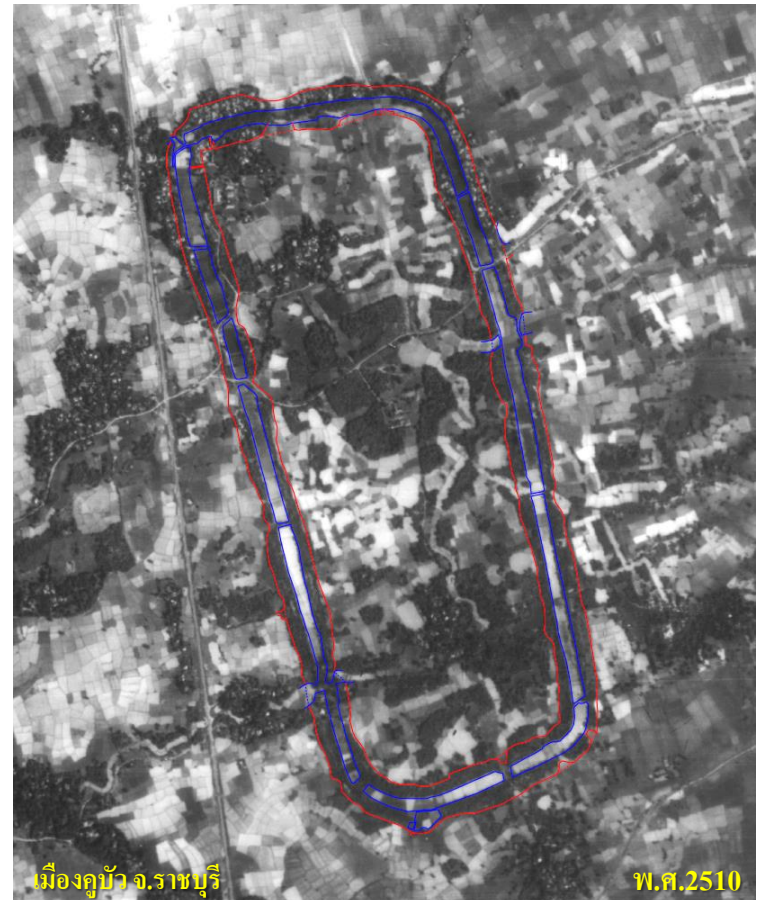
เกณฑ์ปฏิบัติการกำหนดขอบเขตที่ดินกำแพงเมือง - คูเมือง

ขั้นตอนที่ 1 ศึกษา วิเคราะห์และกำหนดขอบเขตที่ดินฯ ในระวางรูปถ่ายทางอากาศ
มาตราส่วน 1:4,000 ปรับแก้ความถูกต้อง

เจ้าหน้าที่กรมธนารักษ์

ร่วมกับ ผู้ชำนาญการ และที่ปรึกษา

- 1.ศึกษา วิเคราะห์ข้อมูลตามร่องรอยหลักฐานในรูปถ่ายทางอากาศ แผนที่ และเอกสารประวัติศาสตร์โบราณคดี
- 2.กำหนดขอบเขตที่ดินกำแพงเมือง - คูเมือง ลงบนรูปถ่ายทางอากาศ มาตราส่วน 1:4,000 ปรับแก้ความถูกต้องแล้ว



ร่องรอยกำแพงเมือง - คูเมือง
ในรูปถ่ายทางอากาศต่างช่วงเวลา

เกณฑ์ปฏิบัติการกำหนดขอบเขตที่ดินกำแพงเมือง - คูเมือง

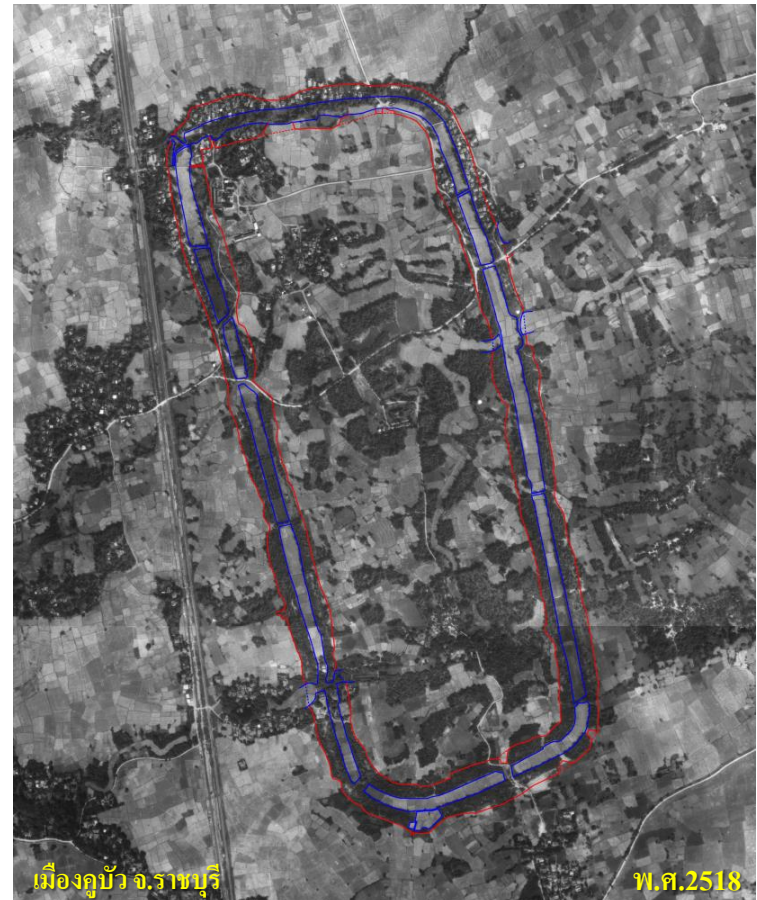
ขั้นตอนที่ 1 ศึกษา วิเคราะห์และกำหนดขอบเขตที่ดินฯ ในระวางรูปถ่ายทางอากาศ
มาตราส่วน 1:4,000 ปรับแก้ความถูกต้อง

เจ้าหน้าที่กรมธนารักษ์

ร่วมกับ ผู้ชำนาญการ และที่ปรึกษา

- 1.ศึกษา วิเคราะห์ข้อมูลตามร่องรอยหลักฐานในรูปถ่ายทางอากาศ แผนที่ และเอกสารประวัติศาสตร์โบราณคดี
- 2.กำหนดขอบเขตที่ดินกำแพงเมือง - คูเมือง ลงบนรูปถ่ายทางอากาศ มาตราส่วน 1:4,000 ปรับแก้ความถูกต้องแล้ว

ร่องรอยกำแพงเมือง - คูเมือง
ในรูปถ่ายทางอากาศต่างช่วงเวลา



เกณฑ์ปฏิบัติการกำหนดขอบเขตที่ดินกำแพงเมือง - คูเมือง

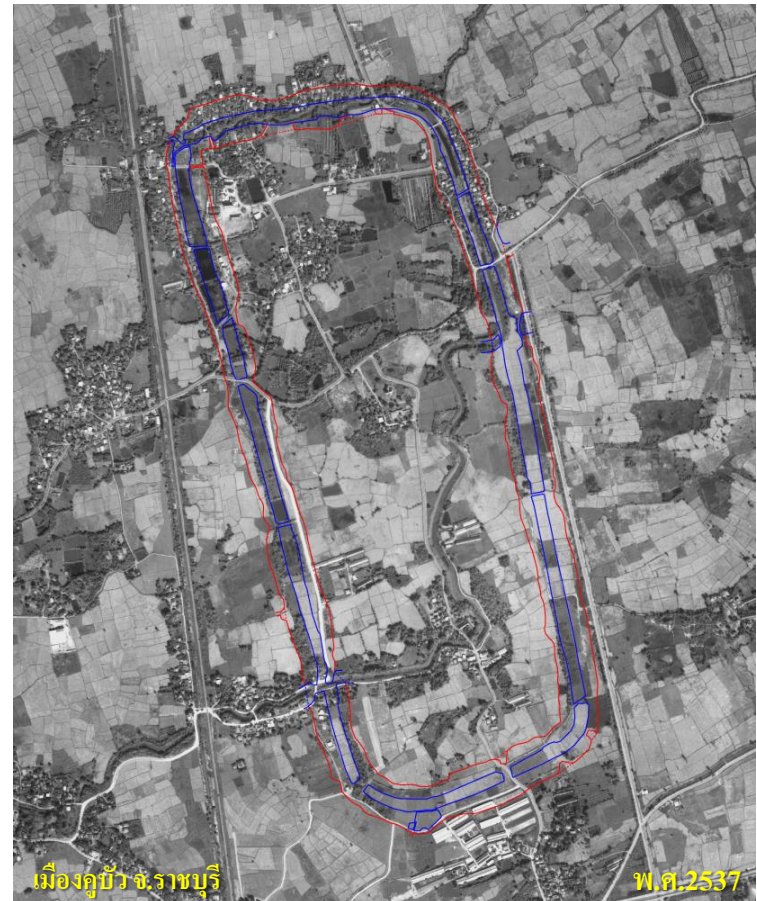
ขั้นตอนที่ 1 ศึกษา วิเคราะห์และกำหนดขอบเขตที่ดินฯ ในระวางรูปถ่ายทางอากาศ
มาตราส่วน 1:4,000 ปรับแก้ความถูกต้อง

เจ้าหน้าที่กรมธนารักษ์

ร่วมกับ ผู้ชำนาญการ และที่ปรึกษา

- 1.ศึกษา วิเคราะห์ข้อมูลตามร่องรอยหลักฐานในรูปถ่ายทางอากาศ แผนที่ และเอกสารประวัติศาสตร์โบราณคดี
- 2.กำหนดขอบเขตที่ดินกำแพงเมือง - คูเมือง ลงบนรูปถ่ายทางอากาศ มาตราส่วน 1:4,000 ปรับแก้ความถูกต้องแล้ว

ร่องรอยกำแพงเมือง - คูเมือง
ในรูปถ่ายทางอากาศต่างช่วงเวลา



เกณฑ์ปฏิบัติการกำหนดขอบเขตที่ดินกำแพงเมือง - คูเมือง

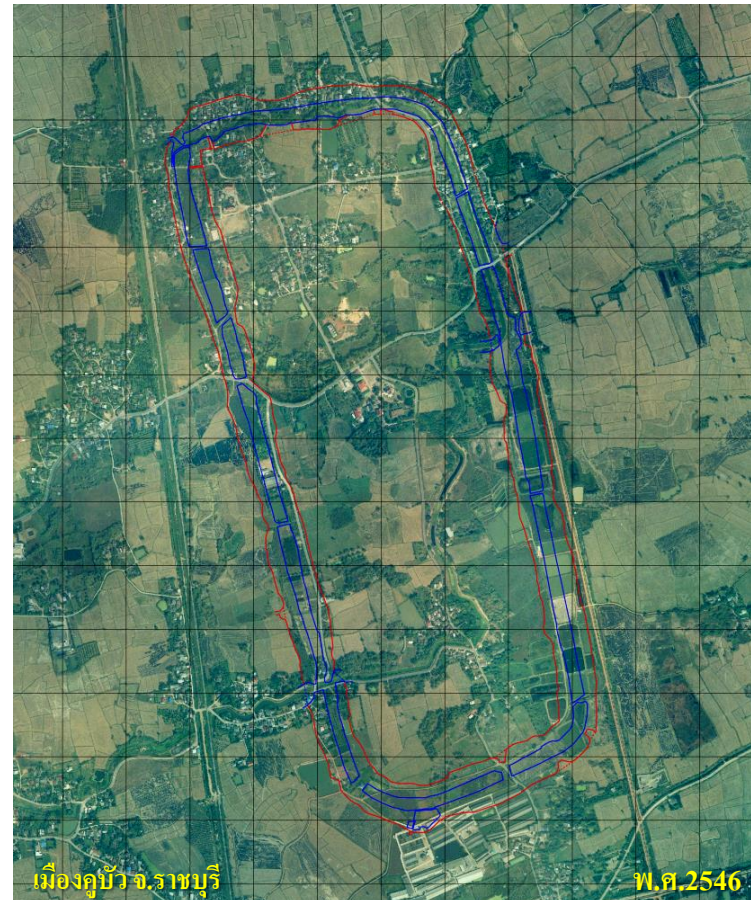
ขั้นตอนที่ 1 ศึกษา วิเคราะห์และกำหนดขอบเขตที่ดินฯ ในระวางรูปถ่ายทางอากาศ
มาตราส่วน 1:4,000 ปรับแก้ความถูกต้อง

เจ้าหน้าที่กรมธนารักษ์

ร่วมกับ ผู้ชำนาญการ และที่ปรึกษา

1.ศึกษา วิเคราะห์ข้อมูลตามร่องรอย
หลักฐานในรูปถ่ายทางอากาศ แผนที่
และเอกสารประวัติศาสตร์โบราณคดี

2.กำหนดขอบเขตที่ดินกำแพงเมือง - คูเมือง
ลงบนรูปถ่ายทางอากาศ มาตรา
ส่วน 1:4,000 ปรับแก้ความถูกต้องแล้ว



ร่องรอยกำแพงเมือง - คูเมือง
ในรูปถ่ายทางอากาศต่างช่วงเวลา

เกณฑ์ปฏิบัติการกำหนดขอบเขตที่ดินกำแพงเมือง - คูเมือง

ขั้นตอนที่ 1 ศึกษา วิเคราะห์และกำหนดขอบเขตที่ดินฯ ในระวางรูปถ่ายทางอากาศ

มาตราส่วน 1:4,000 ปรับแก้ความถูกต้อง

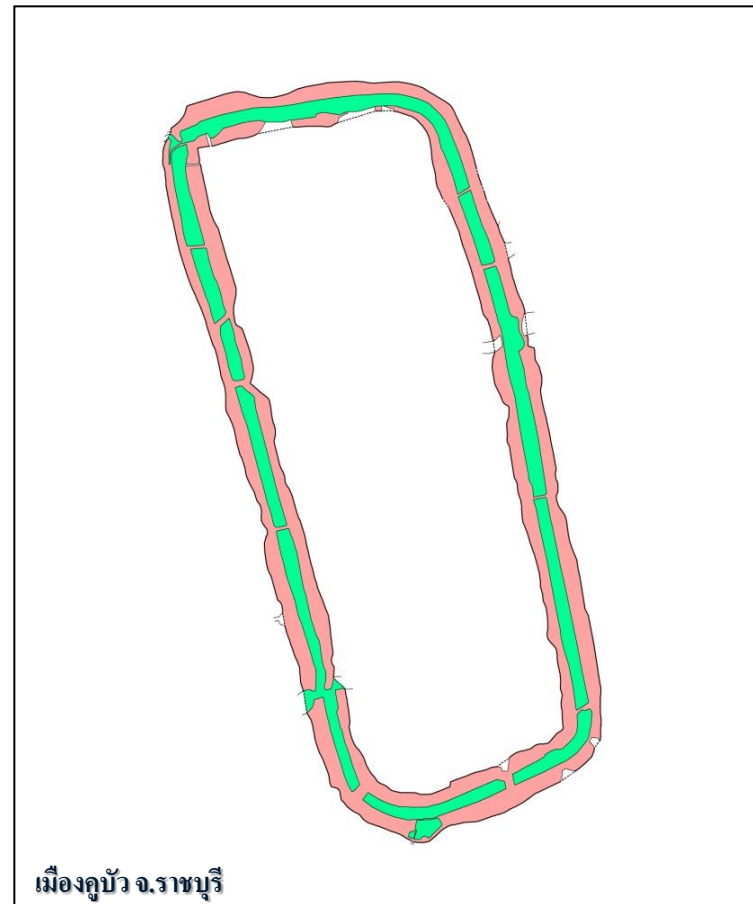
เจ้าหน้าที่กรมธนารักษ์

ร่วมกับ ผู้ชำนาญการ และที่ปรึกษา

1.ศึกษา วิเคราะห์ข้อมูลตามร่องรอย
หลักฐานในรูปถ่ายทางอากาศ แผนที่
และเอกสารประวัติศาสตร์โบราณคดี

2.กำหนดขอบเขตที่ดินกำแพงเมือง - คูเมือง
ลงบนรูปถ่ายทางอากาศ มาตรา
ส่วน 1:4,000 ปรับแก้ความถูกต้องแล้ว

แนวขอบเขตกำแพงเมือง - คูเมือง
ศึกษาจากหลักฐานรูปถ่ายทางอากาศ



เกณฑ์ปฏิบัติการกำหนดขอบเขตที่ดินกำแพงเมือง - คูเมือง

ขั้นตอนที่ 1 ศึกษา วิเคราะห์และกำหนดขอบเขตที่ดินฯ ในระวางรูปถ่ายทางอากาศ

มาตราส่วน 1:4,000 ปรับแก้ความถูกต้อง

เจ้าหน้าที่กรมธนารักษ์

ร่วมกับ ผู้ชำนาญการ และที่ปรึกษา

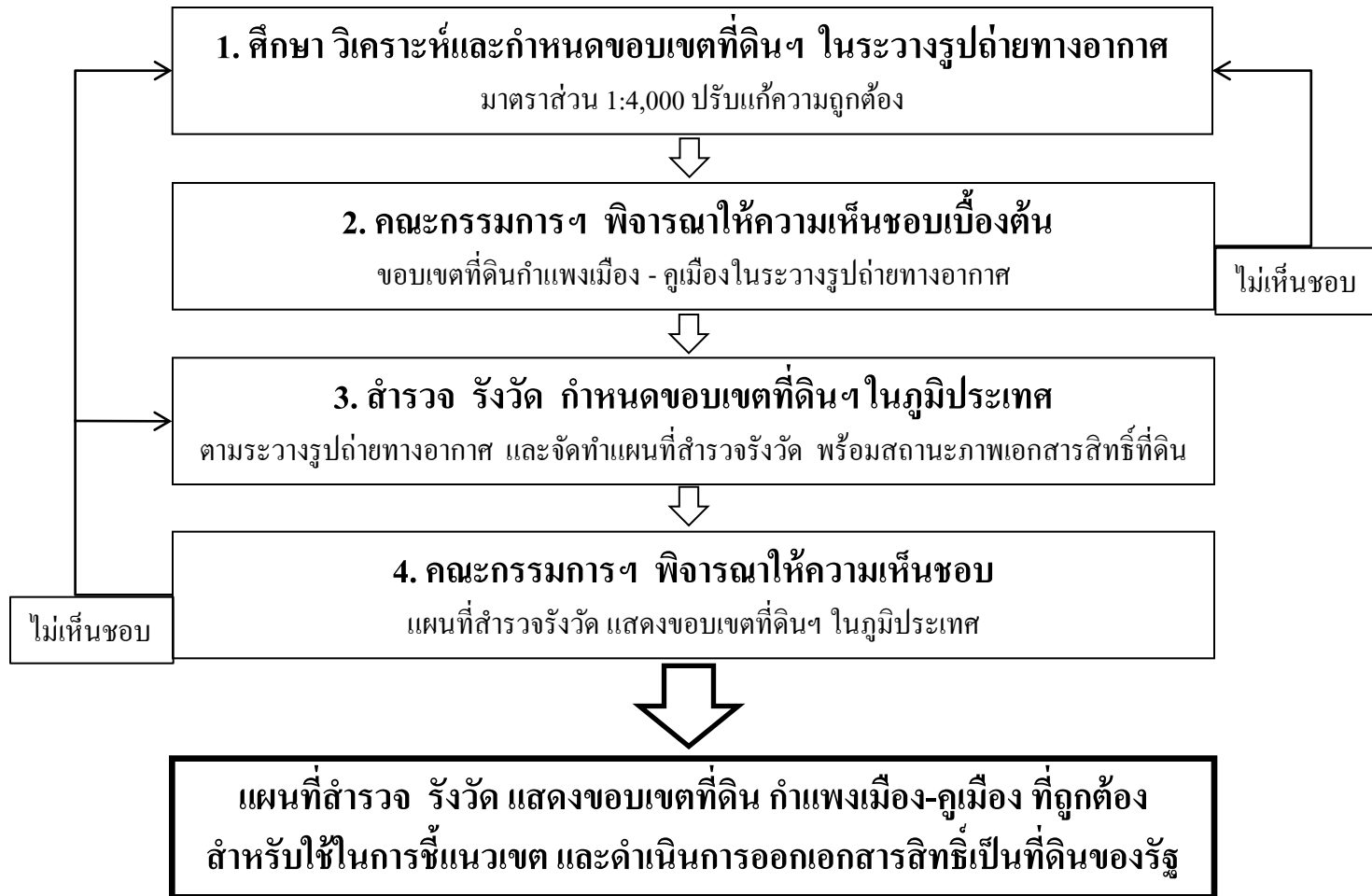
1.ศึกษา วิเคราะห์ข้อมูลตามร่องรอย
หลักฐานในรูปถ่ายทางอากาศ แผนที่
และเอกสารประวัติศาสตร์โบราณคดี

2.กำหนดขอบเขตที่ดินกำแพงเมือง - คู
เมือง ลงบนรูปถ่ายทางอากาศ มาตรา
ส่วน 1:4,000 ปรับแก้ความถูกต้องแล้ว

3.จัดทำรูปเล่มรายงานที่มีสภาพคงทน
ถาวร

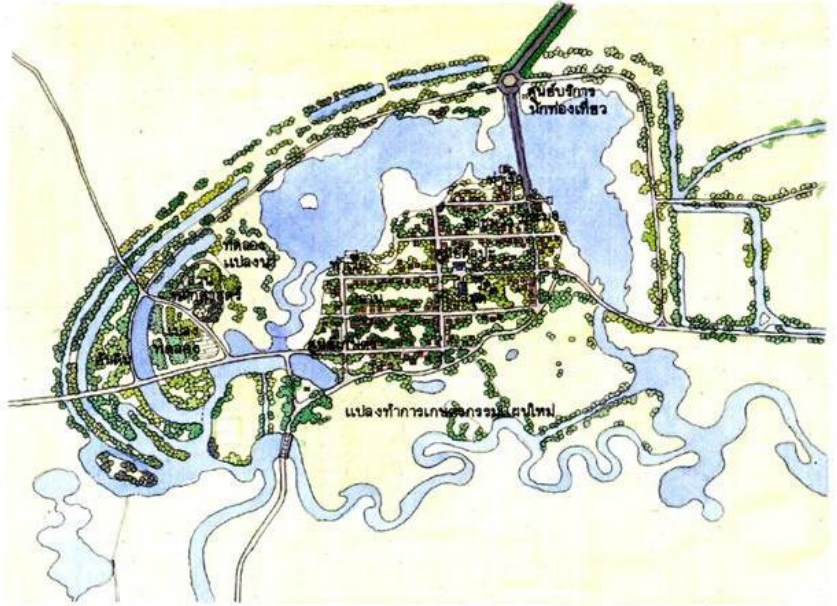
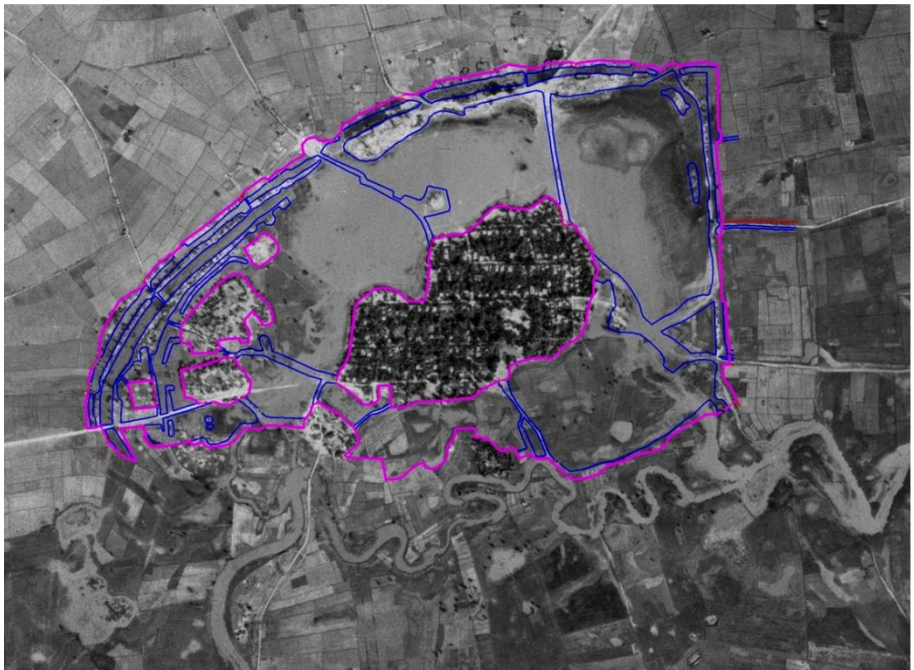


เกณฑ์ปฏิบัติการกำหนดขอบเขตที่ดินกำแพงเมือง - คูเมือง ขั้นตอนการดำเนินงาน



กำแพงเมือง - คูเมือง

แหล่งมรดกวัฒนธรรมของชาติ
ท้องถิ่นภูมิใจ ร่วมใจอนุรักษ์
คงไว้เป็นสมบัติถึงลูกหลาน



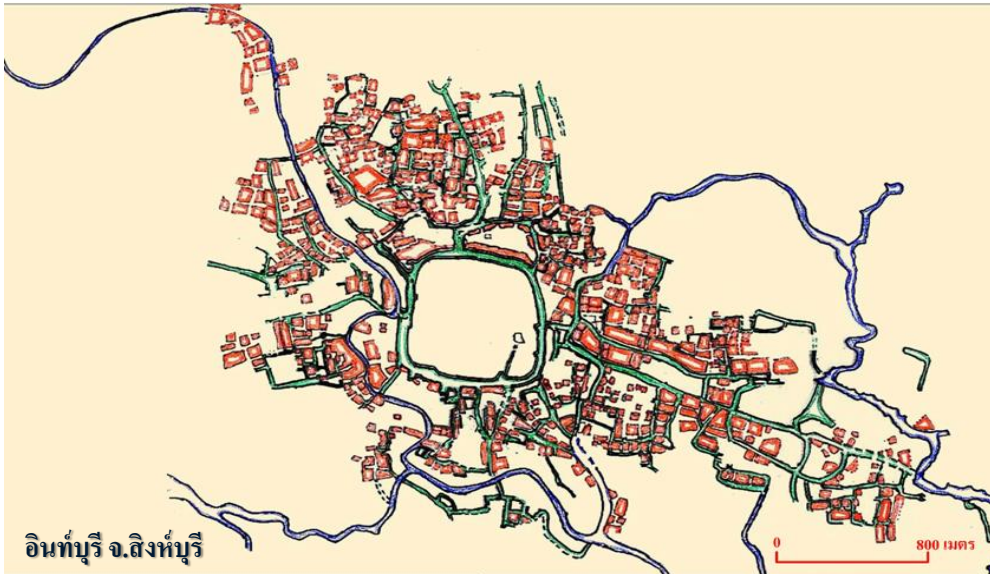
แนวทางการพัฒนาให้มีผลต่อ
การอนุรักษ์กำแพงเมือง - คูเมือง

เมืองขวตคอง จ.ร้อยเอ็ด

1 : 10000

กำแพงเมือง - คูเมือง

แหล่งมรดกวัฒนธรรมของชาติ
ท้องถิ่นภูมิใจ ร่วมใจอนุรักษ์
คงไว้เป็นสมบัติถึงลูกหลาน



แนวทางการพัฒนาให้มีผลต่อ
การอนุรักษ์กำแพงเมือง - คูเมือง

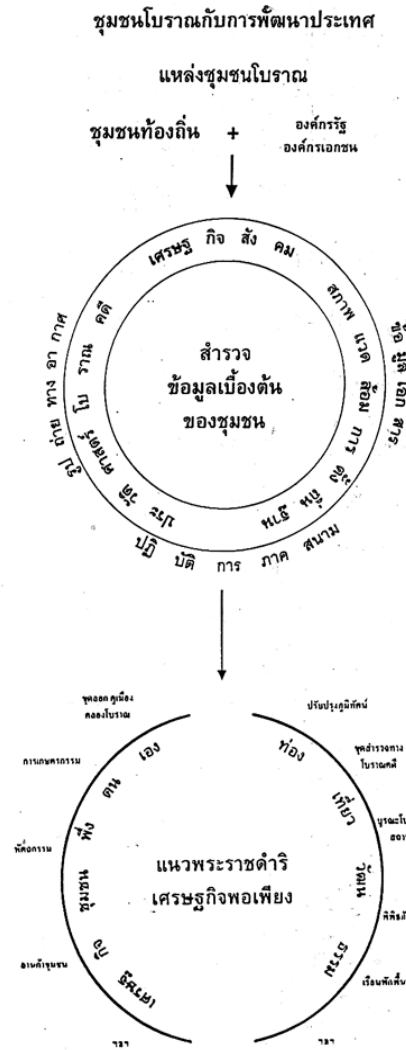
การพัฒนาอย่างยั่งยืน

SUSTAINABLE DEVELOPMENT

ชุมชนโบราณ เป็นบริเวณที่มีผู้อยู่อาศัย ตั้งถิ่นฐานมาก่อนในอดีต หลายแห่งยาวนานกว่า 3,000 ปี แหล่งชุมชนโบราณเหล่านี้ ล้วนมีความสมบูรณ์ตามธรรมชาติ และมีแหล่งน้ำเพื่ออุปโภค บริโภคตลอดปี บางแห่งมีการพัฒนาชุดคูคลอง คูเมืองกำแพงเมือง รวมไปถึง การชลประทาน และการคมนาคม ที่สำคัญ ย่อมพบหลักฐานที่เป็น โบราณวัตถุสถาน ให้พบเห็นได้ทั้งบนดิน และใต้ดินซึ่งมีคุณค่า ควรแก่การอนุรักษ์ไว้เป็นหลักฐาน บอกถึงเรื่องราวของผู้คน ที่เคยอยู่อาศัยในบริเวณนั้น

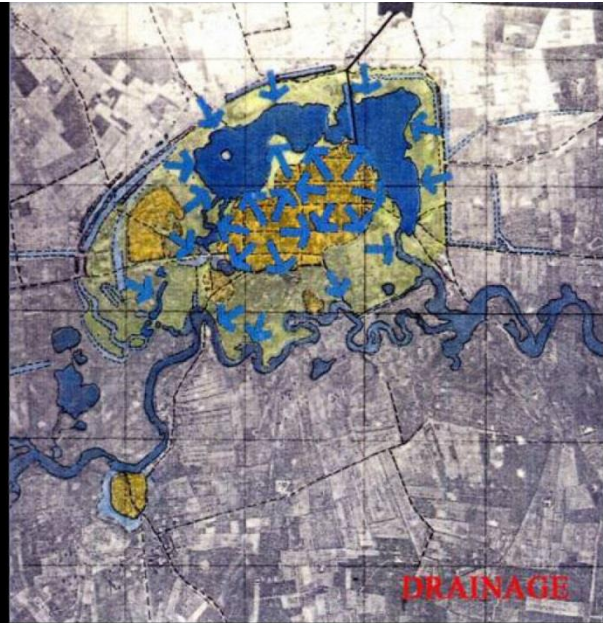
ชุมชนโบราณ จึงเป็นแหล่งที่มี ศักยภาพสูง ที่ภาครัฐและเอกชนควรให้ความสนใจ ร่วมมือสนับสนุนให้คนในท้องถิ่น ร่วมกันดำเนินการพัฒนา บนพื้นฐานของอนุรักษ์ ตามแนวพระราชดำริ **เศรษฐกิจพอเพียง** และเสริมสร้างกิจกรรมตามนโยบายของกระทรวงมหาดไทย **เศรษฐกิจชุมชนพึ่งตนเอง** ส่งเสริมให้เป็น แหล่งท่องเที่ยววัฒนธรรม และเป็นศูนย์กลางการพัฒนา ของชุมชนใกล้เคียง เพื่อแก้ไขวิกฤตเศรษฐกิจของประเทศ

ผู้ช่วยศาสตราจารย์ ทิวา ศุภจรรยา

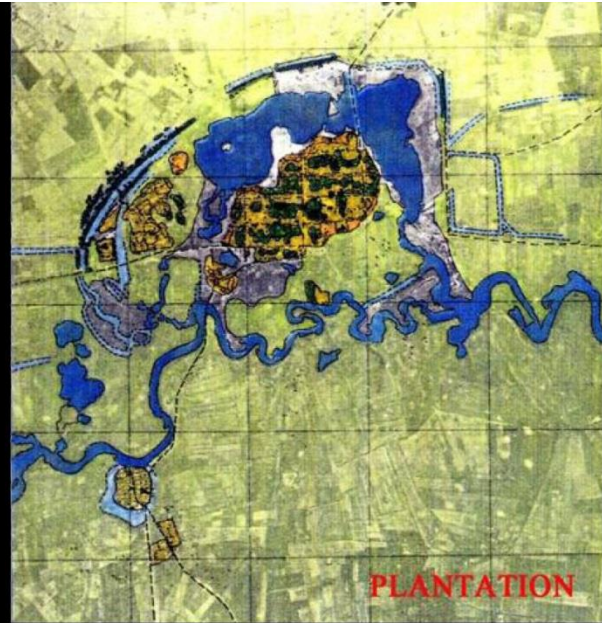




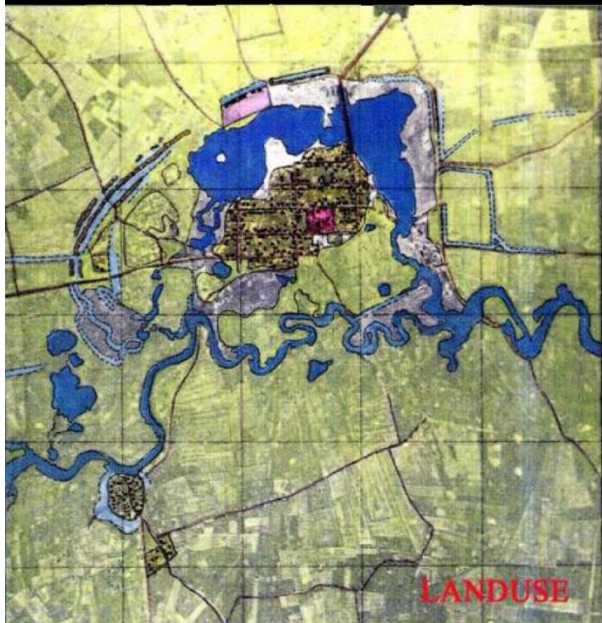
LANDFORM



DRAINAGE



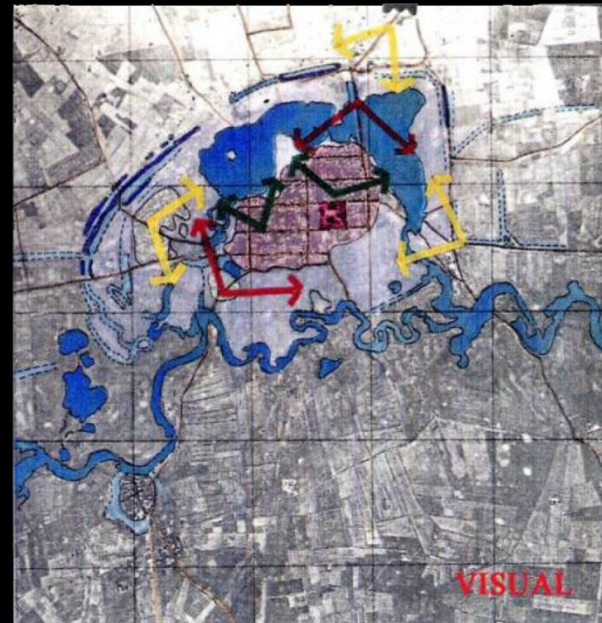
PLANTATION



LANDUSE



PATH



VISUAL



MASTER PLAN