



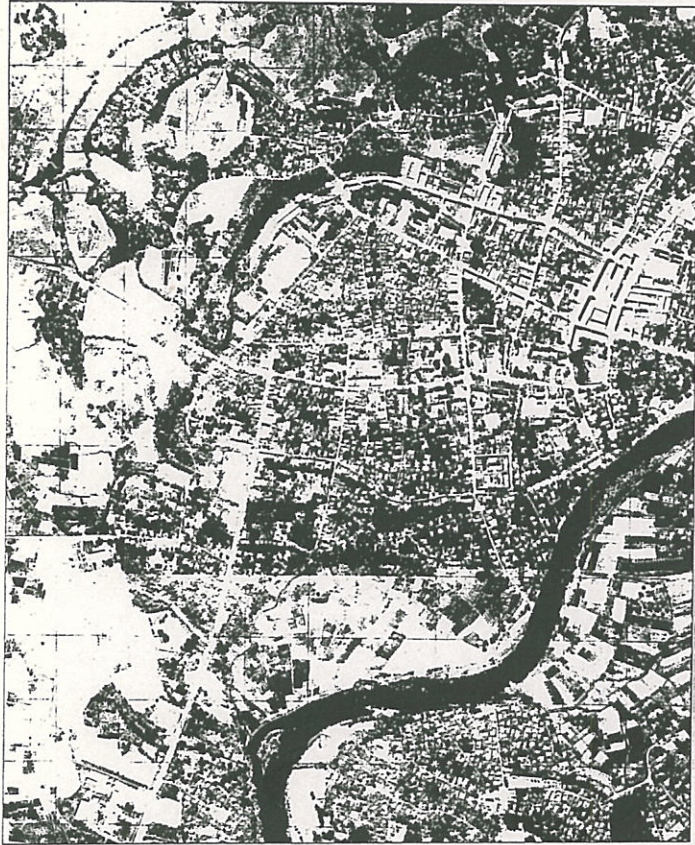
# การกำหนดขอบเขตที่ดินกำแพงเมือง-คูเมือง

เมืองน่าน เลขที่ทะเบียน 25-1  
บ้านเมืองน่าน ตำบลในเวียง อำเภอเมืองน่าน จังหวัดน่าน

คณะกรรมการพิจารณากำหนดขอบเขตที่ดินกำแพงเมือง-คูเมือง  
กรมธนารักษ์ กระทรวงการคลัง

จัดทำโดย กองสำรวจ  
กรมธนารักษ์ กระทรวงการคลัง

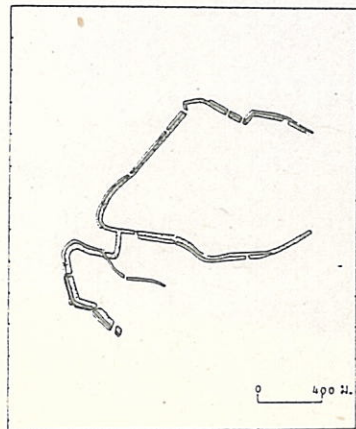
ร่วมกับ โครงการวิจัยชุมชนโบราณ  
คณะวิทยาศาสตร์ จุฬาลงกรณ์มหาวิทยาลัย



## เมืองน่าน

กำแพงเมืองคูเมืองน่าน ตำบลในเวียง อำเภอเมืองน่าน ขุดล้อมรอบขอบเนิน 2 แห่ง ตั้งอยู่ชิดกัน แบ่งออกเป็นเมืองน่านส่วนเหนือ และเมืองน่านส่วนใต้ มีคันดินเชื่อมต่อกะหว่าง 2 เนิน เข้าเป็นเมืองเดียวกัน คูเมืองขุดลึกถึงระดับกักเก็บน้ำ ขอบคูเมืองด้านในสร้างเป็นกำแพงอิฐทับคูเมืองเก่า มีความลึกต่างระดับระบายน้ำไปสู่แม่น้ำน่าน ขอบคูเมืองด้านนอกไม่พบร่องรอยกำแพงดิน ยกเว้นแนวคูของเมืองน่านส่วนใต้ ซึ่งมีคันดินใช้ในการบังคับน้ำให้ไหลไปตามแนวคูลงสู่แม่น้ำน่าน

บริเวณเมืองน่านนอกเหนือจากตัวเมืองน่านดังกล่าวแล้ว ยังมีกำแพงเมืองคูเมืองปรากฏหลักฐานให้เห็นได้อีก 2 แห่ง คือที่เวียงเหนือตั้งอยู่บนฝั่งแม่น้ำน่านด้านตะวันตก ฝั่งเดียวกับเมืองน่าน ห่างขึ้นไปทางเหนือประมาณ 1.5 กิโลเมตร และมีเมืองภูเพียงแซ่แห่ง ตั้งอยู่ห่างจากแม่น้ำน่านไปทางตะวันออกประมาณ 2.5 กิโลเมตร ทั้ง 3 เมือง มีประวัติความเป็นมาเกี่ยวข้องกับเมืองน่าน หรือที่เรียกว่าเมืองนันทบุรี ซึ่งมีความสำคัญในทางประวัติศาสตร์ชนชาติไทยที่ตั้งหลักฐานในบริเวณล้านนมาตั้งแต่พุทธศตวรรษที่ 18 หรือก่อนนั้น



กำแพงเมืองคูเมือง	น่าน
ตำบล	ในเวียง
อำเภอ	เมือง
จังหวัด	น่าน

## สารบัญ

### เมื่อนาน

1. คำนำ
2. คณะกรรมการพิจารณากำหนดขอบเขตที่ดินกำแพงเมืองเมือง
3. รายชื่อคณะกรรมการศึกษาขอบเขตกำแพงเมืองเมือง
4. ตำแหน่งที่ตั้งเมือง
5. สภาพแวดล้อมการตั้งถิ่นฐานและประวัติศาสตร์โบราณคดี  
สภาพแวดล้อมการตั้งถิ่นฐาน  
ความสำคัญในทางประวัติศาสตร์โบราณคดี
6. การกำหนดขอบเขตกำแพงเมืองเมือง
7. การสำรวจในภูมิภาค

### 1. คำนำ

การศึกษากำแพงเมืองเมืองบริเวณบ้านเมื่อนาน ตำบลในเวียง อำเภอเมือง จังหวัดน่าน เป็นโครงการหนึ่งในการจัดทำโครงการพัฒนาที่ราชพัสดุกรมธนารักษ์ โดยจัดทำการปักหลักเขต สำรวจการบุกรุก ออกหนังสือสำคัญสำหรับที่ราชพัสดุ และการสำรวจกำแพงเมืองเมือง โดยมีวัตถุประสงค์เพื่อให้เกิดประสิทธิภาพในการปกครองดูแลรักษาและป้องกันการบุกรุก ตามมติคณะรัฐมนตรีเมื่อวันที่ 12 กุมภาพันธ์ 2534 ได้อนุมัติให้แต่งตั้งคณะกรรมการพิจารณา กำหนดขอบเขตที่ดินกำแพงเมืองเมือง ในแต่ละท้องที่ให้เป็นกรณีเฉพาะ ซึ่งแนวเขตที่คณะกรรมการกำหนด ให้ถือเป็นแนวเขตที่ถูกต้อง และรับรองแนวเขตที่ดินให้แก่ผู้ถือเอกสารสิทธิ์ที่ดินข้างเคียงได้ คณะกรรมการพิจารณากำหนดขอบเขตที่ดินกำแพงเมืองเมือง ได้ร่างระเบียบกระทรวงการคลังว่าด้วยการกำหนดขอบเขตที่ดินกำแพงเมืองเมือง เพื่อใช้เป็นแนวทางปฏิบัติในการกำหนดขอบเขตที่ดินกำแพงเมืองเมือง โดยให้นำระวางแผนที่รูปถ่ายทางอากาศและระวาง แผนที่ที่ดิน มาทำการศึกษาข้อมูลเบื้องต้น เพื่อให้ทราบถึงลักษณะกำแพงเมืองเมือง ขอบเขต และการใช้ประโยชน์ พร้อมกับกำหนดขอบเขตกำแพงเมืองเมืองลงในระวางแผนที่รูปถ่ายทางอากาศ ตามที่กรมที่ดินเป็นผู้จัดทำ เสนอเป็นข้อมูลต่อคณะกรรมการพิจารณากำหนดขอบเขตที่ดินกำแพงเมืองเมืองเพื่อใช้เป็นหลักฐานประกอบการพิจารณา เห็นชอบ โดยอาศัยข้อมูลศึกษาได้จากรูปถ่ายทางอากาศและในภูมิภาค รวมทั้งหลักฐานทางประวัติศาสตร์โบราณคดี แนวกำแพงเมืองเมืองที่กำหนดโดยคณะกรรมการดังกล่าว กรมธนารักษ์จะนำไปใช้ในทางปฏิบัติต่อไป สำหรับปีงบประมาณ 2539 กรมธนารักษ์ดำเนินการกำหนดขอบเขตกำแพงเมืองเมือง 16 บริเวณ ได้แก่ ที่ดินในท้องที่ จังหวัดน่าน แพร่ พะเยา พิษณุโลก นครราชสีมา ร้อยเอ็ดและสุรินทร์ จังหวัดละ 1 บริเวณ เชียงราย เพชรบูรณ์และมหาสารคาม จังหวัดละ 2 บริเวณ และจังหวัดแม่ฮ่องสอน 3 บริเวณ โดยได้มอบหมายให้คณะวิทยาศาสตร์ จุฬาลงกรณ์มหาวิทยาลัย ดำเนินการศึกษาวิจัยกำหนดขอบเขตที่ดินกำแพงเมืองเมือง และจัดทำเป็นข้อมูลที่สะดวกในการนำเสนอ ต่อคณะกรรมการพิจารณากำหนดขอบเขตที่ดินกำแพงเมืองเมือง และใช้สำหรับเป็นแนวทางในการกำหนดขอบเขตในภูมิภาคต่อไป

### 2. คณะกรรมการเพื่อพิจารณากำหนดขอบเขตที่ดินกำแพงเมืองเมือง

อธิบดีกรมธนารักษ์	ประธานกรรมการ
รองอธิบดีกรมธนารักษ์ ฝ่ายที่ราชพัสดุ	รองประธานกรรมการ
ผู้เชี่ยวชาญเฉพาะด้านที่ราชพัสดุ	กรรมการ
ผู้แทนสำนักงานปลัดสำนักนายกรัฐมนตรี	กรรมการ
ผู้แทนกรมศิลปากร	กรรมการ
ผู้แทนกรมที่ดิน	กรรมการ
ผู้แทนกรมแผนที่ทหาร	กรรมการ
ผู้แทนกรมการผังเมือง	กรรมการ
ผู้แทนสำนักงานนโยบายและแผนสิ่งแวดล้อม	กรรมการ
ผู้อำนวยการกองนิติการ กรมธนารักษ์	กรรมการ
ผู้อำนวยการกองสำรวจ กรมธนารักษ์	กรรมการ
ผู้อำนวยการกองแผนงาน กรมธนารักษ์	กรรมการ
ผู้ทรงคุณวุฒิที่รัฐมนตรีว่าการกระทรวงการคลังแต่งตั้ง 2 นาย	กรรมการ
ผู้อำนวยการกองที่ราชพัสดุ กรมธนารักษ์	กรรมการ
ผู้เชี่ยวชาญกลุ่มวางแผนและส่งเสริมการใช้ที่ราชพัสดุ กรมธนารักษ์	กรรมการและเลขานุการ
หัวหน้าฝ่ายระบบสำรวจ กองสำรวจ กรมธนารักษ์	กรรมการและผู้ช่วยเลขานุการ

### 3. รายชื่อคณะกรรมการศึกษาขอบเขตกำแพงเมืองเมือง

ผู้ประสานงานกรมธนารักษ์

นายประจวบ สมสวัสดิ์

คณะทำงาน (โครงการวิจัยชุมชนโบราณ จุฬาลงกรณ์มหาวิทยาลัย)

ศศ.ทิวา สุขจรยา

ดร.วินัย พงศ์ศรีเพียร

นายฤทธิชัย วิชาพันธุ์

นางสาวจิตาภา ศรีมุข

นายศศิน เถลิงลาภ

นายสุทธิพงษ์ กมโล

นายวิมล อุบลพวง

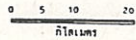
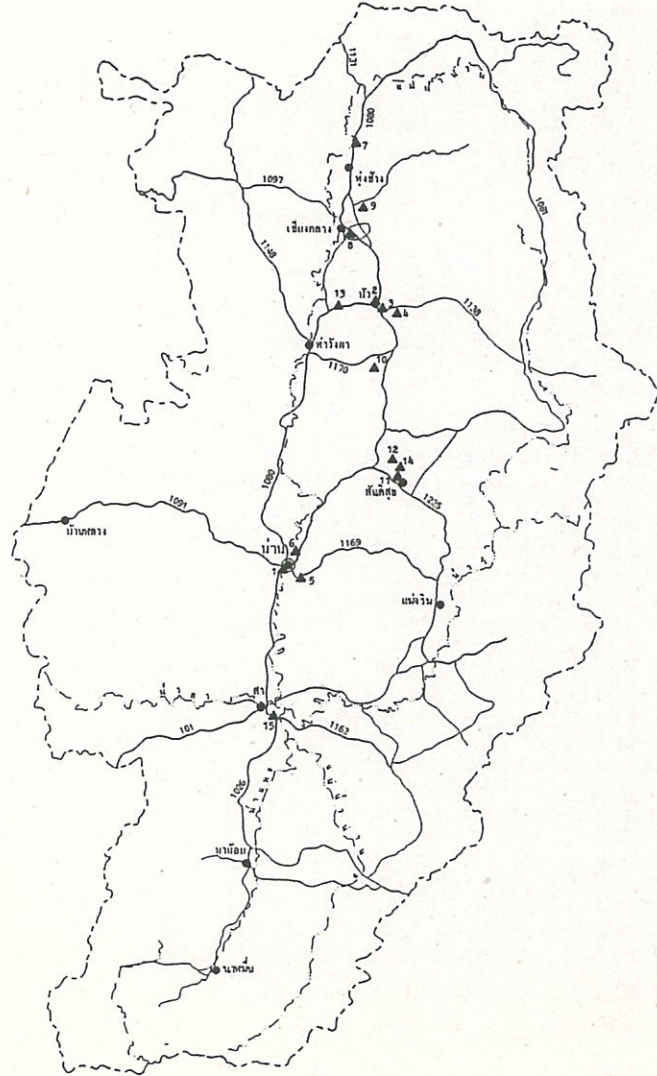
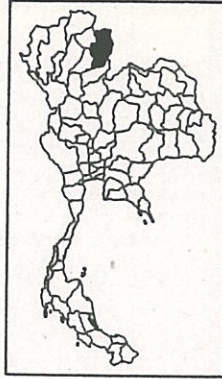
นายสรวิศ พิพิธกุล

นายสิทธิชัย ธรรมรัตน์

นางสาวโสภิต อาษาเมธากุล

นางสาวกาญจนา นิกศรี

จังหวัดน่าน



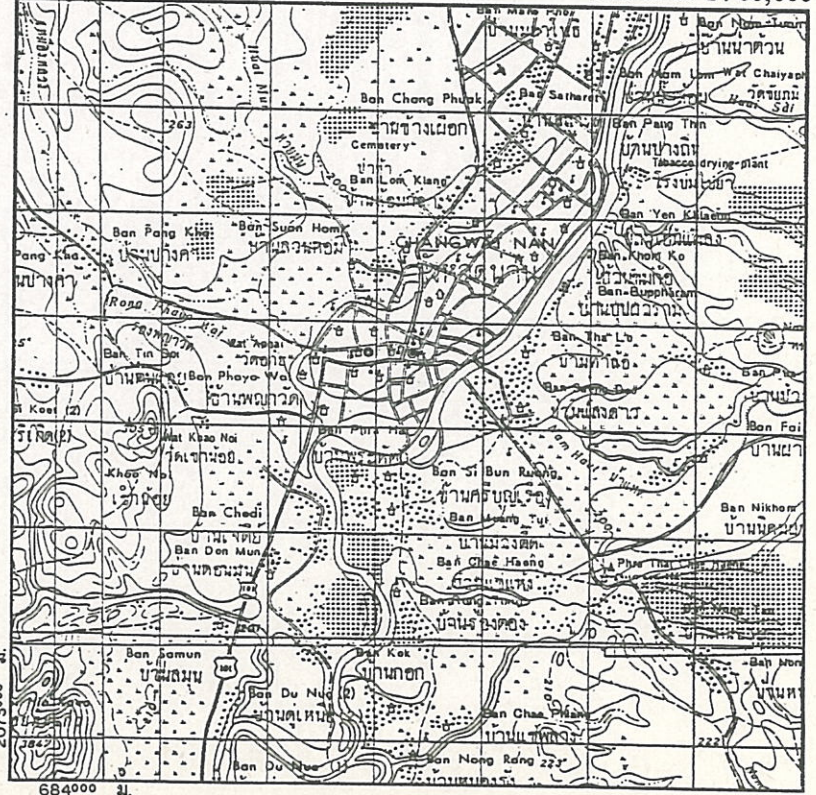
4. ตำแหน่งที่ตั้งเมือง

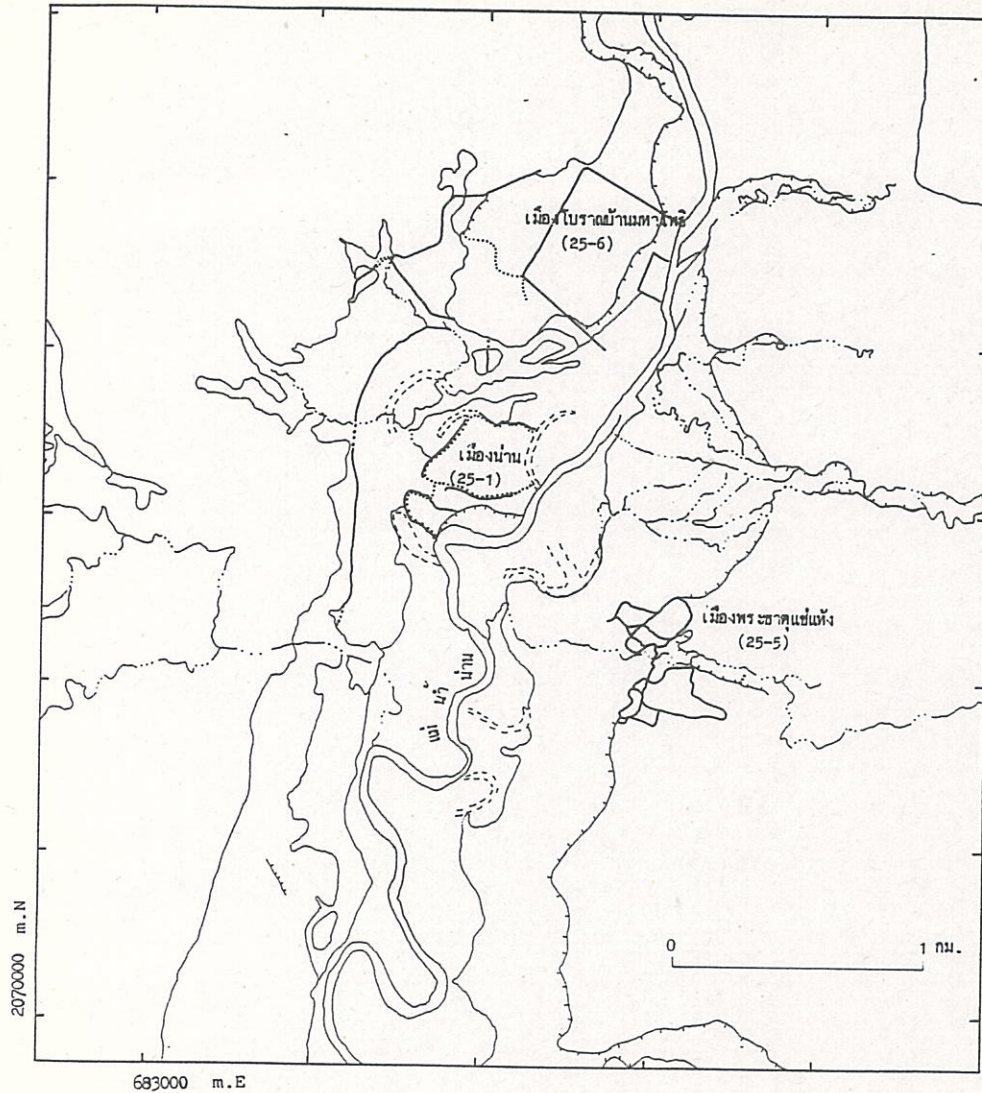
เลขที่ทะเบียน 25-1

บ้าน เมืองน่าน ตำบล ในเวียง  
 อำเภอ เมือง จังหวัด น่าน  
 บริเวณ NE 47-8 ระบาย 5146 I, 5146 IV  
 ตำแหน่ง พิกัดภูมิศาสตร์ ละติจูด 18° 46' 08" N, ลองจิจูด 100° 46' 06" E  
 พิกัดยูทีเอ็ม 686300 เมตร ตะวันออก, 2076000 เมตร เหนือ

ระวางแผนที่ 5146 I

มาตราส่วน 1 : 50,000





รูปที่ 5.1 แผนที่แสดงสภาพแวดล้อมการตั้งถิ่นฐานตำแหน่งเมืองน่าน

## 5. สภาพแวดล้อมการตั้งถิ่นฐานและความสำคัญในทางประวัติศาสตร์โบราณคดี

### สภาพแวดล้อมการตั้งถิ่นฐาน

บริเวณเมืองน่าน มีกำแพงเมืองคูเมืองล้อมรอบอยู่ 3 แห่ง คือ เมืองน่าน ตั้งอยู่บนฝั่งตะวันตกของแม่น้ำน่าน ที่ตำบลในเวียง อำเภอเมืองน่าน เมืองเวียงเหนืออยู่บนฝั่งแม่น้ำเดียวกัน แต่อยู่เหนือขึ้นไปจากเมืองน่าน ประมาณ 1.5 กิโลเมตร และเมืองภูเพียงแช่แห้ง ตั้งอยู่ห่างจากเมืองน่านไปทางตะวันออกประมาณ 2.5 กิโลเมตร บนภูมิประเทศที่สูงเป็นขอบเนินลาดตะพักแม่น้ำติดกับที่ราบทำนา

บริเวณที่ตั้งเมืองทั้ง 3 แห่ง อยู่ในบริเวณที่ราบในหุบเขาขนาบด้วยเทือกเขาหลวงพระบางทางตะวันออก และเทือกเขาคีป็น้ำด้านตะวันตก แม่น้ำไหลผ่านจากทิศทางด้านเหนือบริเวณอำเภอทุ่งช้าง ผ่านเมืองน่าน ผ่านจังหวัดอุดรธานี ลงสู่ที่ราบเจ้าพระยาตอนบนผ่านเมืองพิษณุโลก แล้วรวมเป็นแม่น้ำเจ้าพระยาที่นครสวรรค์ มีเส้นทางติดต่อกับชุมชนอื่น ผ่านช่องเขาไปยังเมืองแพร่ซึ่งอยู่ทางทิศตะวันตกเฉียงใต้ในลุ่มแม่น้ำยมตอนบน ทางตะวันตกเฉียงเหนือติดต่อกับเมืองพะเยาในลุ่มแม่น้ำอิง และต่อไปยังเมืองเชียงรายและเมืองเชียงใหม่เป็นต้น

กำแพงเมืองคูเมืองน่าน สร้างอยู่บนเนินส่วนที่เหลือของลานตะพักเก่า ล้อมรอบด้วยที่ราบลุ่มน้ำท่วมถึงของแม่น้ำน่านทางตะวันออก และที่ราบลุ่มของทางน้ำเก่าทางด้านตะวันตก กำแพงเมืองคูเมืองขุดล้อมรอบไปตามขอบเนิน ซึ่งแยกออกเป็น 2 ส่วน มีแนวคันดินซึ่งทำหน้าที่กันน้ำให้ทั้ง 2 เนินเชื่อมติดต่อกัน แบ่งเมืองน่านออกเป็นสองเหนือซึ่งมีขนาดใหญ่ และเมืองน่านส่วนใต้ที่มีขนาดเล็กกว่า คูเมืองขุดลึกถึงระดับกักเก็บน้ำมีกำแพงดินเสริมทับด้วยกำแพงอิฐบนขอบคูเมืองด้านใน ไม่พบหลักฐานที่แสดงว่ามีแนวคันดินบนขอบคู่นอกหลักฐานตามที่ปรากฏให้เห็นในรูปถ่ายทางอากาศพบว่า แนวกำแพงเมืองคูเมืองของเมืองน่านทั้งส่วนเหนือและส่วนใต้คันแม่น้ำน่านขาดหายไป แนวกำแพงเมืองคูเมืองสิ้นสุดอยู่ที่ขอบลานตะพักแม่น้ำน่าน แสดงให้เห็นว่าแนวกำแพงเมืองคูเมืองที่ขาดหายไปเกิดจากการกัดเซาะของแม่น้ำน่านก่อนที่จะเปลี่ยนทางเดินมาไหลตามแนวที่เห็นในปัจจุบัน

สภาพแวดล้อมบริเวณโดยรอบเมืองน่าน มีพื้นที่ทำนาบนที่ราบลานตะพัก มีร่องรอยการทำนาเมืองน่าน ฝายโดยรับน้ำจากบริเวณภูเขาแม่จันแต่อดีต ส่วนบริเวณที่ราบน้ำท่วมถึงติดสองฝั่งแม่น้ำน่าน พบหลักฐานแสดงให้เห็นถึงปัญหาที่ต้องประสบกับน้ำท่วมในฤดูน้ำหลากเป็นประจำ ซึ่งเป็นสาเหตุที่ทำให้มีการเปลี่ยนทางเดินของแม่น้ำน่าน และเป็นหลักฐานที่ช่วยอธิบายให้เข้าใจถึงการเปลี่ยนสภาพของกำแพงเมืองคูเมือง และการสร้างเมืองเวียงเหนือขึ้นใหม่ตามตำนานที่เล่าสืบต่อกันมา

### ความสำคัญในทางประวัติศาสตร์โบราณคดี

กำแพงเมืองคูเมืองน่านตั้งอยู่ในบริเวณตัวเมืองด้านตะวันตกของแม่น้ำน่านในปัจจุบัน เมืองน่านหรือเรียกว่านันทบุรี เป็นนครรัฐของกลุ่มชนชาวไทยในบริเวณที่ราบลุ่มแม่น้ำน่าน เมืองน่านปรากฏในจารึกสุโขทัยศิลาจารึกเขาสุมนกูฏ พุทธศักราช 1912 ความว่า "...เบื้องเหนือบ้านน่านดี แดนเจ้าพระยาผดุงเจ้าเมืองน่านเมือง

พลิว..." เมื่อน่านมีความสำคัญกล่าวถึงไว้ในประวัติศาสตร์มาตลอดจนถึงสมัยอยุธยาและรัตนโกสินทร์ ความเป็นมาของเมื่อน่านกล่าวกันว่าเมื่อ พ.ศ. 1825 พญาภูคาเจ้าเมืองย่าง ได้สร้างเมืองบัวหรือเมืองวรรณคร ตั้งอยู่ที่ตำบลสิลเพชร อำเภอบัว จังหวัดน่าน โดยให้เจ้าขุนฟองเป็นผู้ปกครอง

พ.ศ. 1902 เจ้าพระยาการเมืองต้องการขยายเมืองจากวรรณคร มาตั้งเมืองใหม่บริเวณขอบที่ราบทางตอนล่างฝั่งตะวันออกของแม่น้ำน่าน ล้อมเจดีย์พระธาตุแช่แห้ง เรียกว่าเวียงภูเพียงแช่แห้ง และใน พ.ศ. 1911 เกิดความแห้งแล้งขึ้น พญาผากองโอรสเจ้าพระยาการเมืองจึงย้ายเมืองมาสร้างเมืองใหม่ทางตะวันตกของแม่น้ำน่าน เรียกว่าเมื่อน่าน ต่อมาภายหลัง พ.ศ. 2360 เกิดน้ำท่วมทำลายกำแพงเมืองคูเมือง ตลอดจนบ้านเรือนราษฎรบางส่วน เจ้าเมืองสุมนเทวราชจึงย้ายเมืองไปอยู่คงพระนครข้างทางทิศเหนือของเมื่อน่าน เรียกว่า "เมืองเวียงเหนือ" และในสมัยรัชกาลที่ 4 เจ้านันทวรฤทธิเดชเจ้าเมืองน่าน ได้รับพระบรมราชานุญาตย้ายจากคงพระนครข้างกลับมายังเมื่อน่านเดิมและเป็นที่ตั้งเมื่อน่านมาจนถึงปัจจุบัน

ในสมัยสุโขทัยเมื่อน่านมีความเป็นอิสระจนถึงสมัยกรุงศรีอยุธยา พระเจ้าติโลกราชซึ่งมีอำนาจในล้านนาได้ขยายพระราชอำนาจเข้าครองเมืองน่าน และเมืองชากังราว และได้ยกทัพกลับเมื่อไม่สามารถเข้าตีเมืองสุโขทัย เมื่อน่านจึงได้เป็นหัวเมืองในราชอาณาจักรล้านนา มีเจ้าเมืองผลัดเปลี่ยนมาปกครองเมืองน่าน โดยไม่เป็นอิสระของตัวเอง

ในสมัยสมเด็จพระเจ้ากรุงธนบุรีทรงกอบกู้เอกราชและยึดเมืองเชียงใหม่ได้ ในขณะที่เมื่อน่านยังคงอยู่ใต้อำนาจพม่าที่ครองเมืองเชียงแสน จนถึงสมัยรัตนโกสินทร์เมื่อน่านมีฐานะเป็นหัวเมืองประเทศราชเข้าสู่ครองนครมีอำนาจสิทธิเด็ดขาดในการปกครองพลเมือง

ใน พ.ศ. 2435 พระบาทสมเด็จพระจุลจอมเกล้าเจ้าอยู่หัว ทรงแบ่งการปกครองหัวเมืองออกเป็นมณฑลเทศาภิบาล เมื่อน่านมีตำแหน่งเจ้าผู้ครองนครปกครอง ซึ่งได้ถูกยกเลิกไปในปี พ.ศ. 2474

ตามทะเบียนโบราณวัตถุสถานทั่วราชอาณาจักร กรมศิลปากร พ.ศ. 2516 หน้า 356 กำหนดให้กำแพงเมืองน่านเก่า ตำบลโนเวียง อำเภอเมืองน่าน จังหวัดน่าน เป็นโบราณสถาน ประกาศในราชกิจจานุเบกษา เล่ม 61 ตอนที่ 65 วันที่ 24 ตุลาคม 2487

## เอกสารอ่านประกอบ

- คุรุสภา, องค์การ. วัดเวียงการสร้างเมื่อน่าน. ประชุมพงศาวดาร ภาคที่ 10. โรงพิมพ์คุรุสภา เล่มที่ 9 หน้า 203-204.
- คุรุสภา, องค์การ. วัดเวียงชัยเมื่อน่าน. ประชุมพงศาวดาร ภาคที่ 10 ตอนปลาย โรงพิมพ์คุรุสภา เล่มที่ 10 หน้า 53-57.
- คณิดา เลขะกุล. 2534. จากวรรณครถึงน่าน. อนุสาร อ.ส.ท. ปีที่ 3 ฉบับที่ 7 ก.พ. 2536 หน้า 58-60, 62-65.
- ราชบัณฑิตยสถาน. 2520. อักษรานุกรมภูมิศาสตร์ไทย. ฉบับบัณฑิตยสถาน. พิมพ์ครั้งที่ 2 โรงพิมพ์ส่วนท้องถิ่น เล่ม 3 หน้า 645-647.
- ศูนย์วัฒนธรรมจังหวัดน่าน. 2526. ตำนานพระธาตุแช่แห้ง ฉบับพระสมุหพรหมและวรรณกรรมคำสอนคร่าว่อ. ศูนย์วัฒนธรรมจังหวัดน่าน โรงเรียนสตรีศรีน่าน มีตรนราการพิมพ์ หน้า 1-25.
- ศรีศักร วัลลิโภดม. 2538. ตำนานอดีตของเมืองโบราณ. คานสุทธาการพิมพ์. หน้า 360-370.
- ศิลปากร, กรม. 2516. ทะเบียนโบราณวัตถุสถานทั่วราชอาณาจักร. โรงพิมพ์คุรุสภา หน้า 356, 357, 280-282.
- ศิลปากร, กรม. 2525. ทะเบียนโบราณวัตถุสถานภาคเหนือ. กองโบราณคดี หน้า 190, 193.
- ศิลปากร, กรม. 2530. ประวัติศาสตร์และศิลปะเมืองน่าน. กรมศิลปากรจัดพิมพ์เนื่องในโอกาสที่สมเด็จพระเทพรัตนราชสุดาฯ สยามบรมราชกุมารี เสด็จพระราชดำเนินทางเปิดพิพิธภัณฑ์สถานแห่งชาติจังหวัดน่าน
- ศิลปากร, กรม. 2533. ทะเบียนโบราณวัตถุสถานทั่วราชอาณาจักร เล่ม 1 (พ.ศ. 2478-2523). กองโบราณคดี เอกสารวิชาการกองโบราณคดี หมายเลข 13/2532 หน้า 549-550, 157-158.
- ศิลปากร, กรม. 2537. เมืองน่าน โบราณคดี ประวัติศาสตร์ และศิลปะ. กรมศิลปากรจัดพิมพ์ครั้งที่ 2 โรงพิมพ์ชวนพิมพ์ 331 หน้า.
- Supajanya, T. 1990. Moated Sites In Lanna, The Northern Thailand. In Proceedings of the 4 the International Conference on Thai Studiesa. Kumming : Yunan, The Peoples's Republic of China, May 11-13, Vol.IV,pp. 290-300. And in Silpakorn University Journal ,Vol.11 No.1 June-November : pp. 24-25.

## 6. การกำหนดขอบเขตที่ดินกำแพงเมืองคูเมือง

การศึกษากำหนดขอบเขตที่ดินกำแพงเมืองคูเมืองที่เมืองน่าน ตำบลในเวียง อำเภอเมือง จังหวัดน่าน ได้ศึกษาสภาพภูมิประเทศซึ่งเป็นร่องรอยกำแพงเมืองคูเมืองปรากฏในรูปถ่ายทางอากาศ ประกอบการศึกษาข้อมูลด้านประวัติศาสตร์ โบราณคดี สภาพแวดล้อมการตั้งถิ่นฐาน และสภาพการถูกทำลาย รวมถึงการตรวจสอบข้อมูลในภูมิประเทศ และได้กำหนดขอบเขตที่ดินกำแพงเมืองคูเมือง โดยจัดทำเป็นแผนที่ทาบบนรูปถ่ายทางอากาศ ซึ่งปรับแก้กำหนดตำแหน่งพิกัดยูทีเอ็ม จัดทำโดยกรมที่ดิน ขนาดมาตราส่วน 1:4,000 วิธีการศึกษาและการจัดทำแผนที่กำหนดขอบเขตที่ดินกำแพงเมืองคูเมือง มีรายละเอียดดังต่อไปนี้

### 1. รูปถ่ายทางอากาศที่ใช้ในการศึกษาและทำแผนที่

- ก) รูปถ่ายทางอากาศโครงการ WWS.  
บันทึกภาพวันที่ 26 กุมภาพันธ์ 2497  
มุมที่ M 100 เลขที่ภาพ 17337 - 17339
- ข) รูปถ่ายทางอากาศโครงการ VAP 61  
บันทึกภาพวันที่ 5 มกราคม 2511  
มุมที่ V1 5015 เลขที่ภาพ 017 - 019
- ค) รูปถ่ายทางอากาศโครงการ N.S.3  
บันทึกภาพวันที่ 22 มกราคม 2520  
มุมที่ N 51 เลขที่ภาพ 157 - 159
- ง) รูปถ่ายทางอากาศโครงการ L-T  
บันทึกภาพวันที่ 23 ธันวาคม 2532  
มุมที่ 39 เลขที่ภาพ 133 - 139, 261 - 265
- จ) รูปถ่ายทางอากาศปรับแก้ไขและกำหนดพิกัดยูทีเอ็ม มาตราส่วน 1: 4,000 จัดทำโดยกรมที่ดินจากรูปถ่ายทางอากาศโครงการ LT บันทึกภาพเมื่อปี พ.ศ. 2532 ระวัง 5146 I, 5146 IV ภาพเลขที่ 8476, 8674, 8676

### 2. การเตรียมภาพเพื่อใช้เป็นฐานข้อมูล

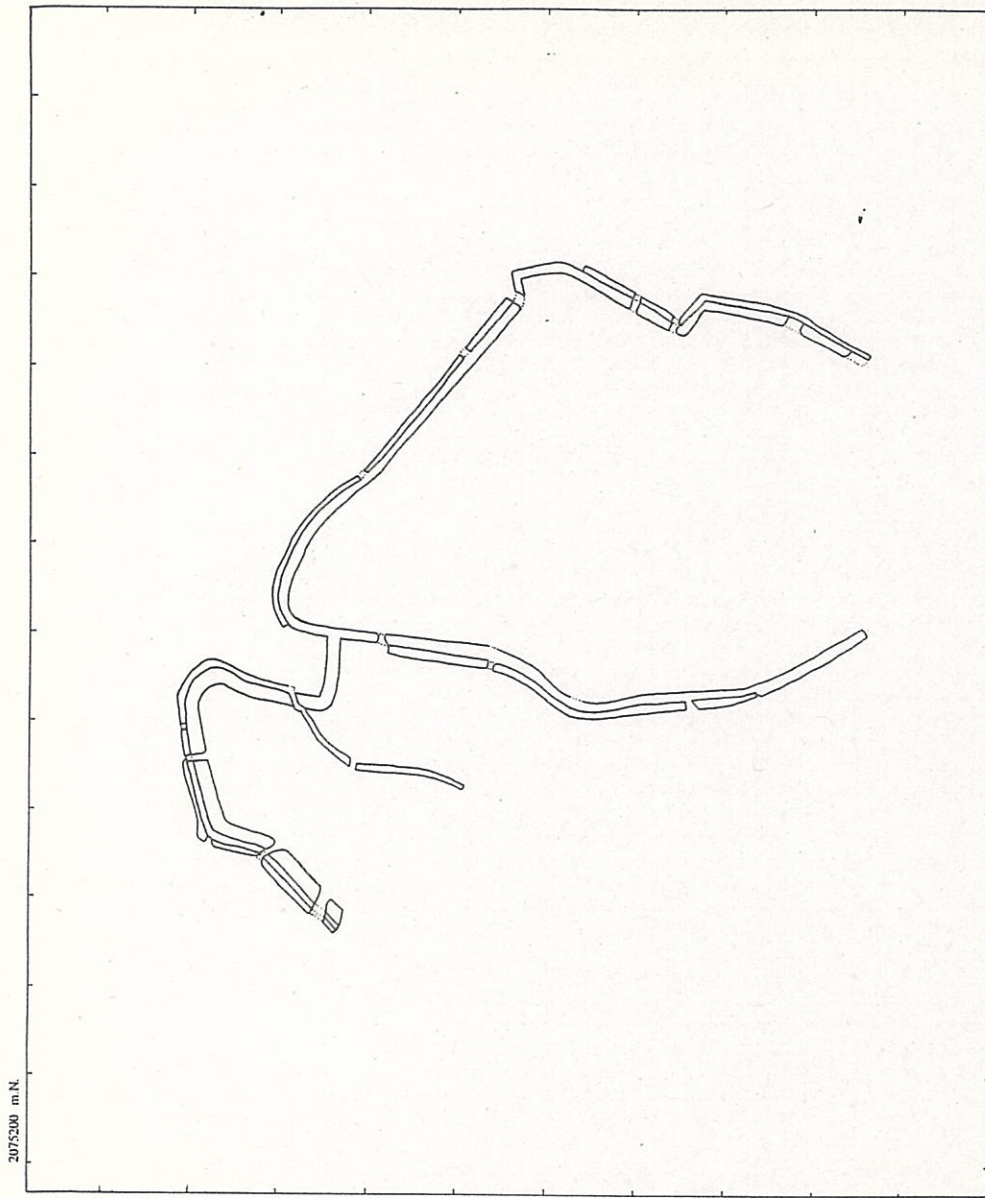
ในการเตรียมภาพเพื่อใช้เป็นฐานข้อมูลแผนที่ ได้จัดทำสำเนาภาพยูทีเอ็ม ผลิตโดยกรมที่ดิน มาตราส่วน 1:4,000 ซึ่งมีทั้งหมด 3 ภาพ (รายละเอียดข้อ 1.จ.) คลุมบริเวณกำแพงเมืองคูเมืองที่เมืองน่าน และประกอบภาพให้คลุมบริเวณกำแพงเมืองคูเมืองน่านให้เป็นภาพเดียวกัน มีขนาดแสดงได้ในกระดาษขนาดเอ-3 และได้ขยายรูปถ่ายทางอากาศตามโครงการต่างๆที่ใช้ในการศึกษาข้อมูลให้ใกล้เคียงกับรูปถ่ายทางอากาศยูทีเอ็ม และได้จัดเป็นภาพผนึกบนกระดาษขนาดเอ-3 เพื่อใช้เป็นข้อมูลการศึกษาแสดงไว้ในรายงานฉบับนี้

## 3. การกำหนดขอบเขตกำแพงเมืองคูเมือง

ในการศึกษาเพื่อกำหนดขอบเขตที่ดินกำแพงเมืองคูเมือง ได้เริ่มต้นศึกษาร่องรอยที่เป็นหลักฐานเพื่อกำหนดแนวที่เป็นกำแพงเมืองคูเมือง โดยอาศัยหลักฐานข้อมูลที่ปรากฏให้เห็นได้ในรูปถ่ายทางอากาศช่วงเวลาต่างๆประกอบการศึกษาสภาพแวดล้อมการตั้งถิ่นฐานแหล่งชุมชน โบราณและหลักฐานทางประวัติศาสตร์ โบราณคดี ต่อจากนั้นได้พิจารณาศึกษากำหนดขอบเขตที่ดินที่เป็นกำแพงเมืองคูเมือง ลงบนรูปถ่ายทางอากาศที่ปรับแก้และกำหนดพิกัดยูทีเอ็ม มาตราส่วน 1:4,000 ตามที่กรมที่ดินจัดทำขึ้น ดังแสดงไว้ในแผนที่รูปที่ 6.1 ขอบเขตที่ดินกำแพงเมืองคูเมืองซึ่งมีการเปลี่ยนแปลง ตามที่ศึกษาได้จากหลักฐานรูปถ่ายทางอากาศช่วงเวลาต่างๆ โดยได้แสดงรายละเอียดข้อมูลบนแผนที่แสดงขอบเขตที่ดินกำแพงเมืองคูเมือง พร้อมด้วยปีพ.ศ.รูปถ่ายทางอากาศที่ตรวจพบการเปลี่ยนแปลงขอบเขตที่ดิน ดังแสดงไว้ในแผนที่รูปที่ 6.2

### 4. สภาพกำแพงเมืองคูเมือง และข้อเสนอแนะ

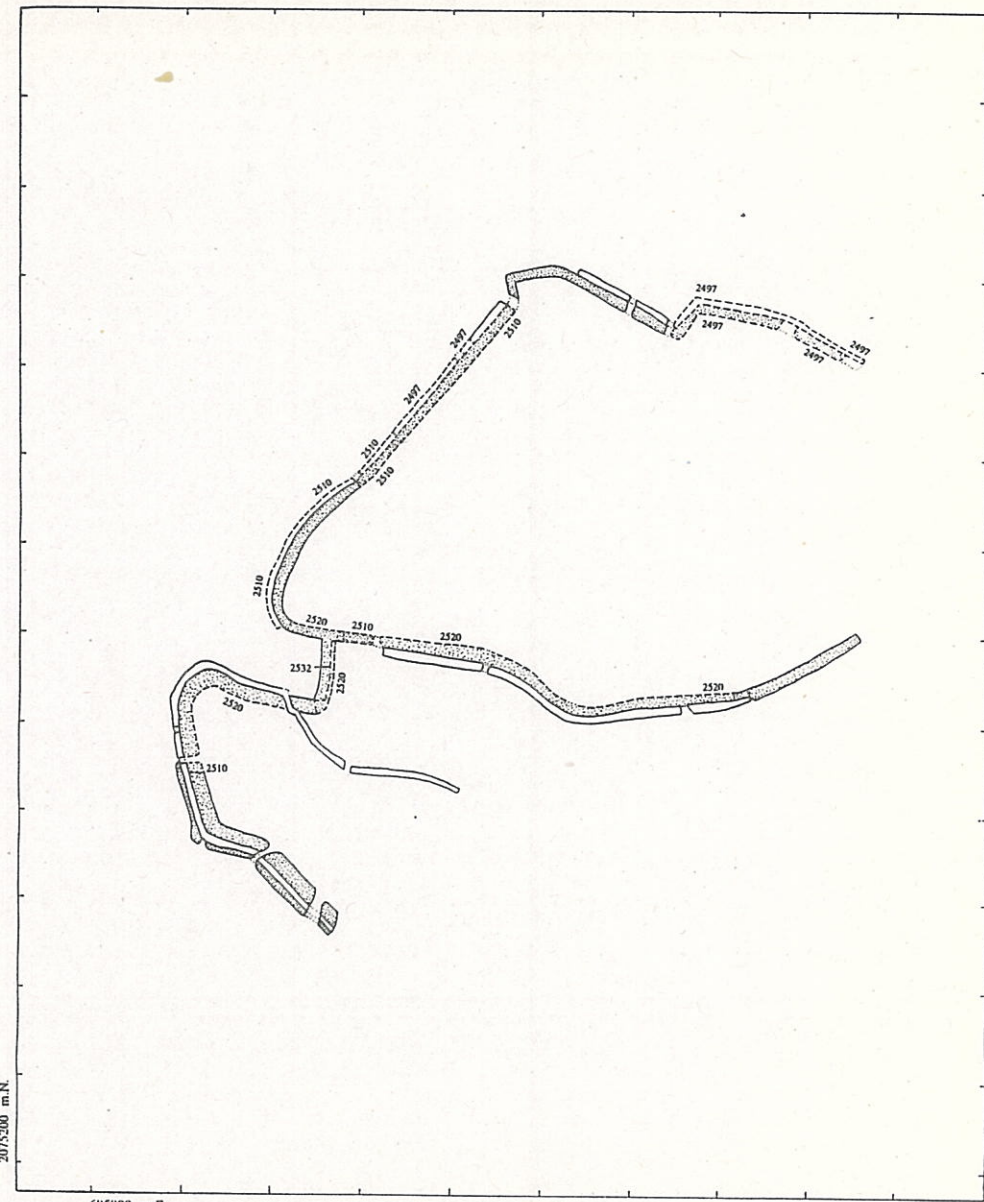
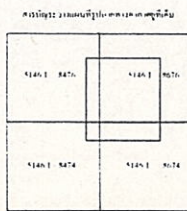
กำแพงเมืองคูเมืองน่านตามหลักฐานที่ปรากฏให้เห็นในรูปถ่ายทางอากาศ สามารถกำหนดขอบเขตกำแพงเมืองคูเมืองได้เกือบทั้งบริเวณ ยกเว้นส่วนที่ขาดหายไปไม่ครบเมืองอันเนื่องมาจากการกักร่อนของแม่น้ำ ซึ่งปรากฏให้เห็นทั้งเมืองน่านส่วนเหนือ และเมืองน่านส่วนใต้ คันดินเชื่อมระหว่างเนินเมืองทั้งส่วนเหนือและส่วนใต้ เชื่อมต่อกับแนวกำแพงดินที่มีอิฐเสริมทับ ครอบเมืองซึ่งเห็นได้เด่นชัดเกือบทั้งเมืองเป็นลักษณะจุดเล็ก ไข่เป็นทางระบายน้ำลงสู่แม่น้ำน่าน และเป็นลักษณะของการป้องกัน เข้าใจว่าคูเมืองของทั้ง 2 ส่วนน่าจะเชื่อมต่อกัน ตามแนวคันตะวันตกของคันดินที่สร้างขึ้นเชื่อมต่อกันระหว่างเนิน แต่ไม่ปรากฏหลักฐานในรูปถ่ายทางอากาศ ซึ่งอธิบายได้ว่ามีการขุดแนวคูเมืองใหม่ระบายน้ำลงสู่แม่น้ำน่าน แนวคูเก่าจึงถูกตะกอนทับถมจนไม่ปรากฏร่องรอยให้เห็นในรูปถ่ายทางอากาศ การกำหนดแนวเขตกำแพงเมืองคูเมืองจึงกำหนดเฉพาะแนวคันดินที่ลาดลงจรดพื้นราบทั้ง 2 ด้าน แนวคูเมืองใหม่ตัดผ่านแนวกำแพงเป็นลักษณะการระบายน้ำลงสู่แม่น้ำน่านไม่พบหลักฐานการสร้างกำแพงบนขอบคูทั้งสองข้าง และกำหนดขอบเขตเฉพาะบนขอบคูทั้ง 2 ข้าง แนวคันใต้ของเมืองส่วนล่างนี้ มีขอบเขตของกำแพงที่ขอบเมืองด้านนอก เป็นลักษณะการบังคับน้ำให้ระบายลงสู่แม่น้ำน่านไม่ให้ไหลท่วมล้นฝั่งออกไปจากคูเมือง



2075200 m.N.  
685800 m.E.  
0 100 เมตร

แผนที่แสดงขอบเขตกำแพงเมือง-คูเมือง  
 ————— แนวเขตกำแพงเมือง-คูเมือง  
 ..... แนวเขตกำแพงเมือง-คูเมืองโดยประมาณ

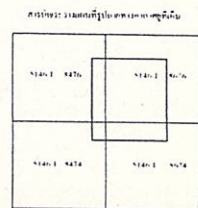
รูปที่ 6.1 แผนที่แสดงแนวกำแพงเมือง-คูเมือง



2075300 m.N.  
685800 m.E.  
0 100 เมตร

แผนที่แสดงขอบเขตกำแพงเมือง-คูเมือง  
 ————— แนวเขตกำแพงเมือง-คูเมือง  
 ..... แนวเขตกำแพงเมือง-คูเมืองโดยประมาณ  
 - - - 2510 - - - แนวกำแพงเมือง-คูเมืองตามท.ศ.ที่แสดงไว้

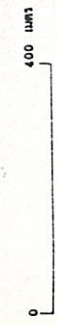
รูปที่ 6.2 แผนที่แสดงแนวกำแพงเมือง-คูเมือง และแนวกำแพงเมือง-คูเมือง ในช่วงเวลาต่างๆตามท.ศ.รูปถ่ายทางอากาศที่ตรวจสอบ





2075200 m.N

685800 m.E



แผนที่รูปถ่ายทางอากาศชุดที่ ๓ โฉม 47  
 เขตที่ 8474, 8476, 8674, 8676  
 ๕๕๖๖ 5146 I มุขมาตรา 1: 4,000  
 กรมที่ดิน พ.ศ. 2532

แผนที่ระบุตำแหน่งที่ดิน ตามโฉนดที่ดินชุดที่ ๓

5146 I - 8476	5146 I - 8676
5146 I - 8474	5146 I - 8674

โครงการจัดที่ดินทำกิน พ.ศ. ๒๕๓๒

กรมที่ดิน กรุงเทพมหานคร

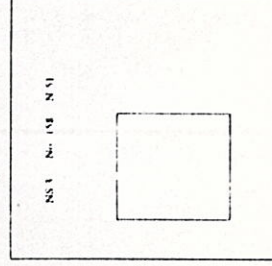


๐๘๖๐๓๓ ม.๕

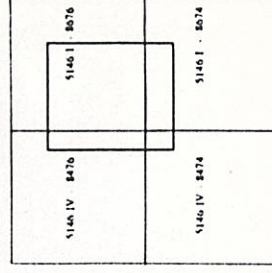
๔.๐๐ (๕.๕)

รูปถ่ายทางอากาศของ NS 3  
 วันที่ 158 อนุทิน N 31  
 วันที่ 22 มกราคม พ.ศ. 2520

แผนที่: รูปถ่ายทางอากาศ NS 3



แผนที่: 1:50,000 รูปถ่ายทางอากาศ



สถานี อากาศยาน อากาศ

สถานี อากาศยาน อากาศ

2075133 M.N

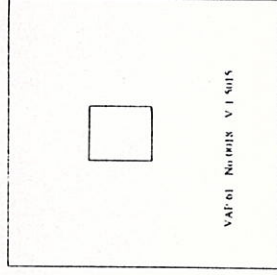


2075133 m.N

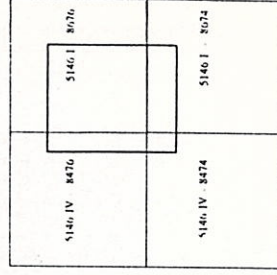
685633 m.E

400 0.001

แผนที่แสดงตำแหน่งของ VAP 01



แผนที่แสดงตำแหน่งของ VAP 01



จุดตำแหน่งของ VAP 01  
 เขตที่ 0018 บริเวณ V.I.5015  
 วันที่ 5 มกราคม พ.ศ. 2511

ภาพถ่ายทางอากาศ กองทัพอากาศ

โครงการศึกษาและพัฒนาระบบชลประทาน

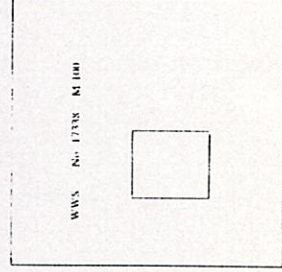


2075133 M.N

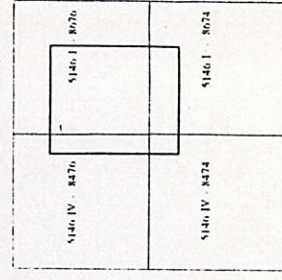
685633 M.E



ဓာတ်ပုံ: သုရှုမြေပုံအခြေအနေ WWS



ဓာတ်ပုံ: သုရှုမြေပုံအခြေအနေ



ရုပ်ပုံအခြေအနေ WWS  
တစ် 1738 မြေပုံ M 100  
ဘက် 26 မြေပုံစာ ဖ.စ 2497

ဓာတ်ပုံ အခြေအနေ

မြေပုံအခြေအနေ



2077200 m.N

686200 m.E

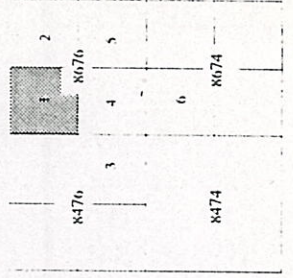
0 200 เมตร

มาตราส่วน 1 : 4,000

แผนที่รูปถ่ายทางอากาศเขียน โซนที่ 47  
 เลขที่ 8474, 8476 ระหว่าง 5146 IV  
 เลขที่ 8674, 8676 ระหว่าง 5146 I  
 กรมที่ดิน มาตราส่วน 1 : 4,000  
 พ.ศ. 2532

แผนที่แสดงขอบเขตกำแพงเมือง-คูเมือง  
 ————— แนวเขตกำแพงเมือง-คูเมือง  
 ..... แนวเขตกำแพงเมือง-คูเมืองโดยประมาณ

สถานีแผนที่รูปถ่าย มาตรา 5146 IV





2077200 m.N

687200 m.E

0 200 เมตร

มาตราส่วน 1 : 4,000

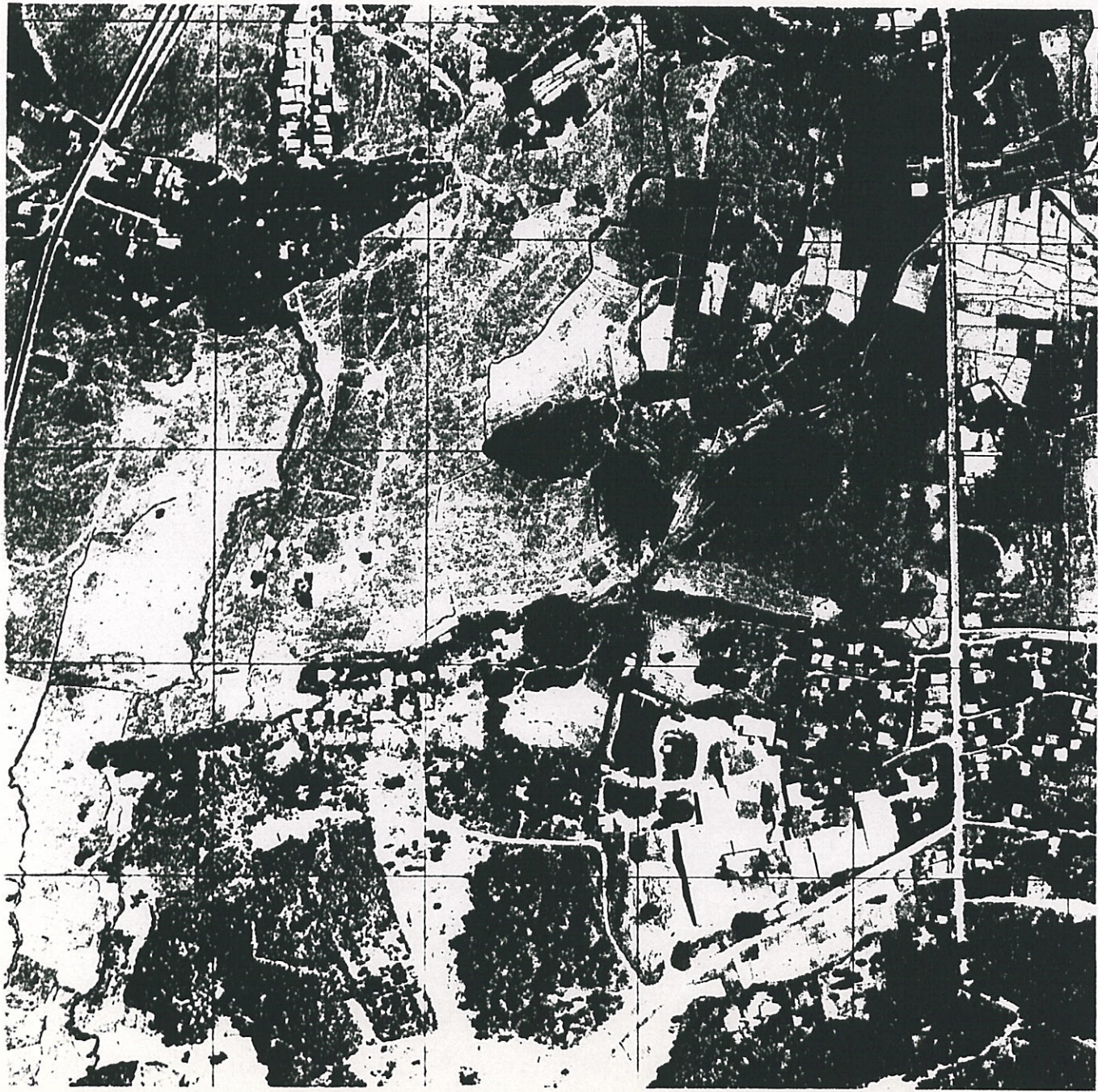
แผนที่รูปถ่ายทางอากาศชุดที่ 47  
 เลขที่ 8474, 8476 ๖๖๖ง 5146 IV  
 เลขที่ 8674, 8676 ๖๖๖ง 5146 I  
 กรมที่ดิน มาตราส่วน 1 : 4,000  
 พ.ศ. 2532

**แผนที่แสดงของบงคก้าแพงเมือง-คูเมือง**

— แนวเขตกำแพงเมือง-คูเมือง  
 ..... แนวเขตกำแพงเมือง-คูเมืองโดยประมาณ

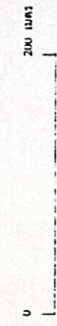
ศรีธานีแผนที่รูปถ่ายทางอากาศชุดที่ 47  
 ๖๖๖ง 5146 I, 5146 IV

8476	1	2	
	3	4	5
8474		6	8674



2076200 m.N

685200 m.E



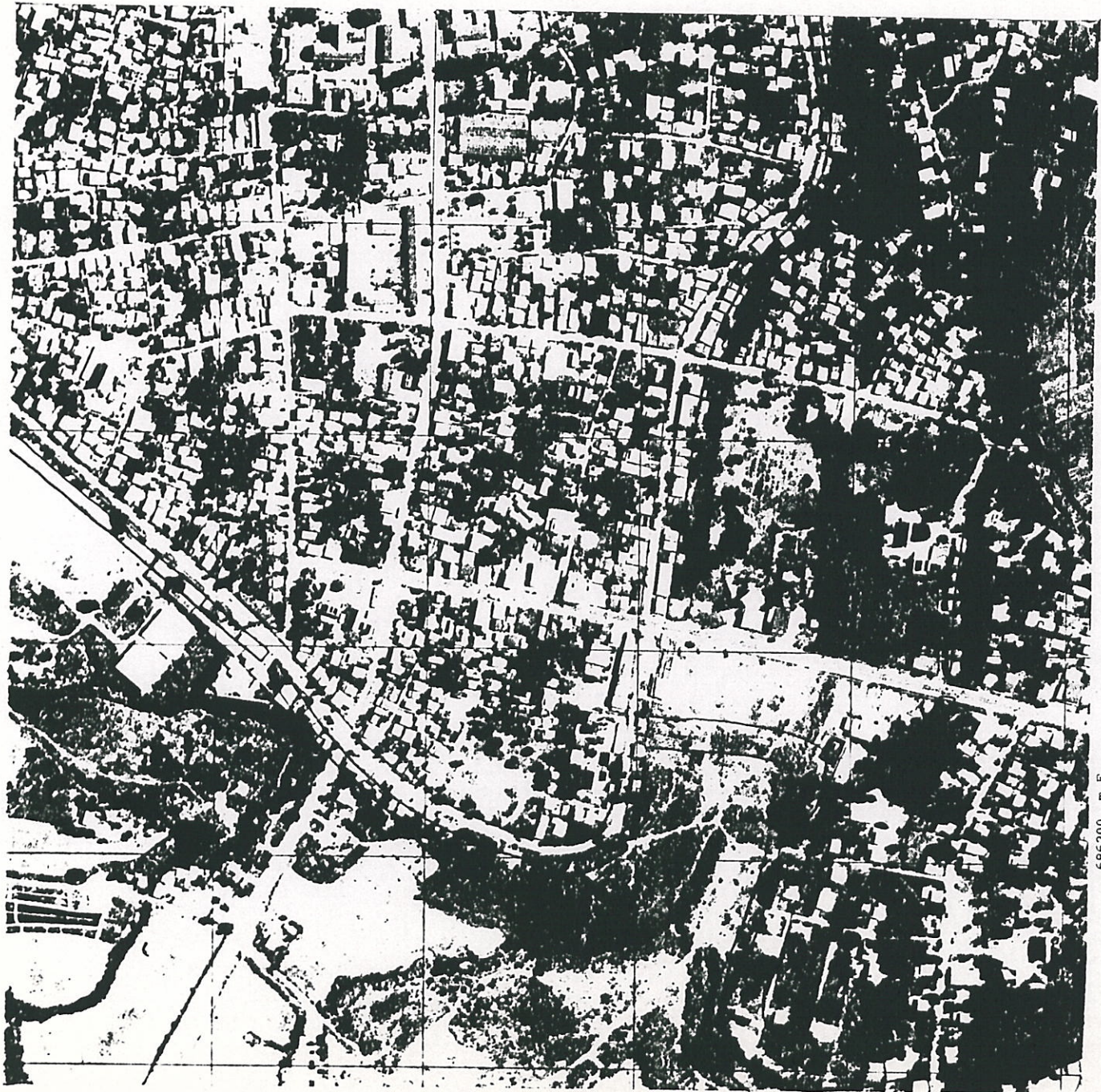
มาตราส่วน 1:4,000

แผนที่แสดงขอบเขตกำแพงเมือง-คูเมือง  
 ..... แนวเขตกำแพงเมือง-คูเมือง  
 ..... แนวเขตกำแพงเมือง-คูเมืองโดยประมาณ

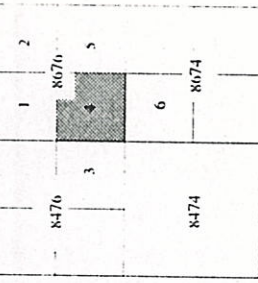
แผนที่รูปถ่ายทางอากาศชุดที่ 47  
 เลขที่ 8474 . 8476 ๖๖วง 5146 IV  
 เลขที่ 8674 .8676 ๖๖วง 5146 I  
 กรมที่ดิน มาตราส่วน 1:4,000  
 พ.ศ. 2532

สารบัญแผนที่รูปถ่ายทางอากาศชุดที่ 47  
 ๖๖วง 5146 I, 5146 IV

8476	1	2
8476	3	4
8474	5	6
8474	8676	8674



แผนที่แสดงขอบเขตการทางอากาศที่อื่น  
 ๖๖๖ ๕๑๔๖ I, ๕๑๔๖ IV



แผนที่แสดงขอบเขตการทางเมือง-คูเมือง  
 ..... แนวเขตการทางเมือง-คูเมือง  
 ..... แนวเขตการทางเมือง-คูเมืองโดยประมาณ

0 200 เมตร  
 ๖๖๖๖๖๖ ๖: ๔,๐๐๐

แผนที่การทางอากาศที่อื่น, โซนที่ ๔๗  
 เลขที่ ๘๔๗๔, ๘๔๗๖ ๖๖๖๖ ๕๑๔๖ IV  
 เลขที่ ๘๖๗๔, ๘๖๗๖ ๖๖๖๖ ๕๑๔๖ I  
 กรมที่ดิน, ๖๖๖๖๖๖ ๖: ๔,๐๐๐  
 พ.ศ. ๒๕๓๒



แผนที่แสดงที่รูปร่างทางอากาศที่เห็น  
บริเวณ 5146 I, 5146 IV

	1	2
8476	8676	3
	4	
8474		6
		8674

แผนที่แสดงขอบเขตกำแพงเมือง-คูเมือง

— แนวเขตกำแพงเมือง-คูเมือง  
..... แนวเขตกำแพงเมือง-คูเมืองโดยประมาณ

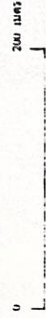
0 200 เมตร  
มาตราส่วน 1: 4,000

แผนที่รูปโตทางอากาศที่เห็น ไซท์ที่ 47  
เลขที่ 8474 - 8476 บริเวณ 5146 IV  
เลขที่ 8674 - 8676 บริเวณ 5146 I  
กรมที่ดิน มาตราส่วน 1: 4,000  
พ.ศ. 2532



2075200 m.N

686200 m.E



มาตราส่วน 1: 4,000

**แผนที่แสดงขอบเขตกำแพงเมือง-คูเมือง**

- ขอบเขตกำแพงเมือง-คูเมือง
- ..... ขอบเขตกำแพงเมือง-คูเมืองโดยประมาณ

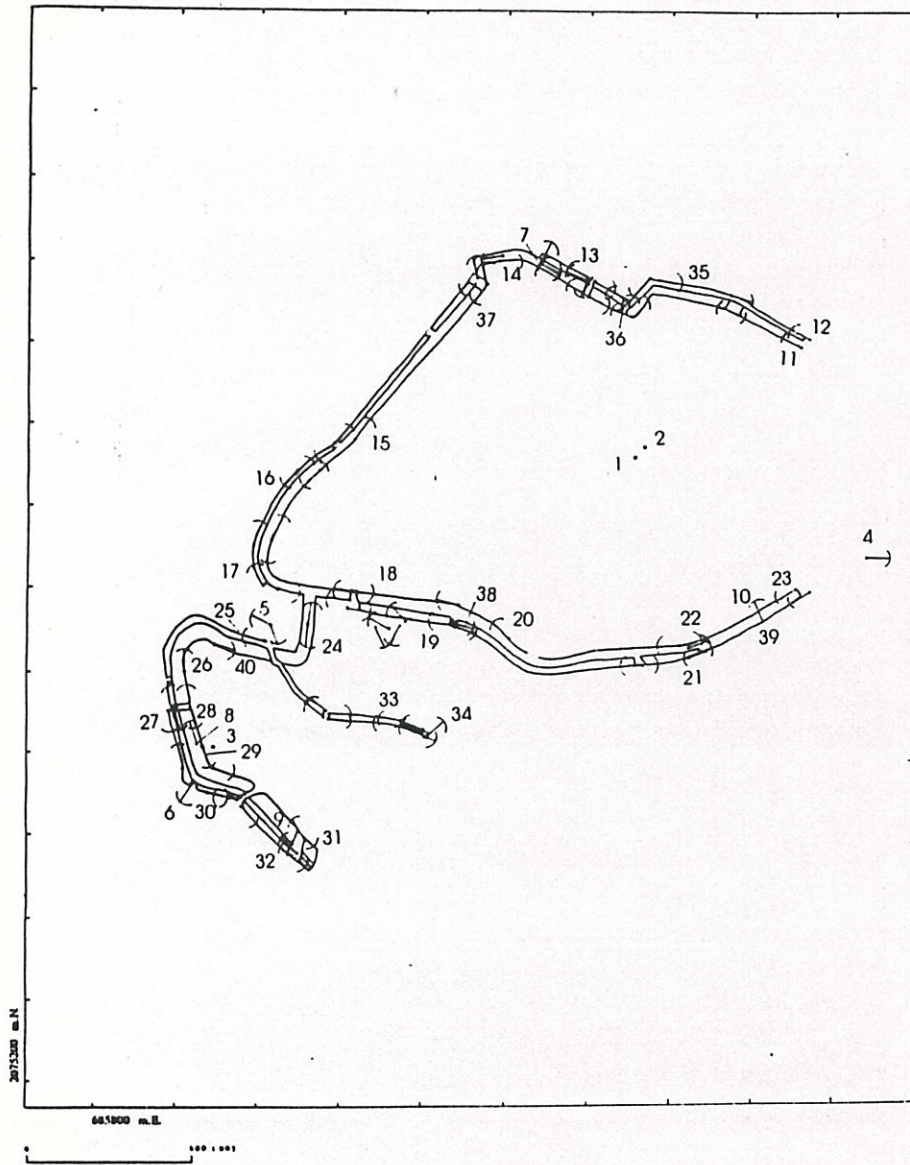
แผนที่อยู่ได้ทางอากาศชุดที่ ๓๓ โซนที่ 47  
 เลขที่ 8474, 8476 ๕๕๖๓ 5146 IV,  
 เลขที่ 8674, 8676 ๕๕๖๓ 5146 I  
 กรมที่ดิน มาตราส่วน 1: 4,000  
 พ.ศ. 2532

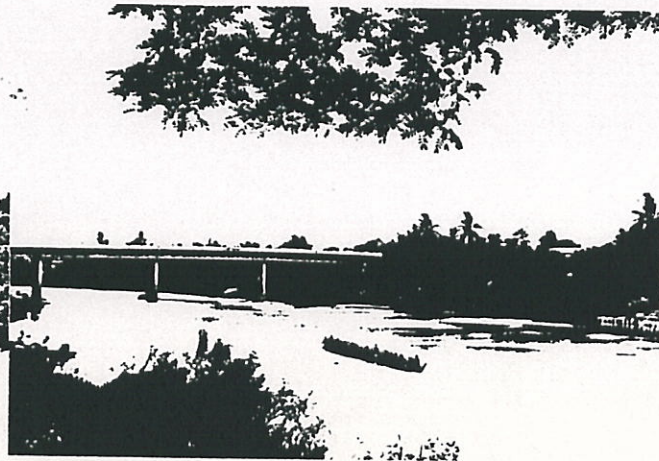
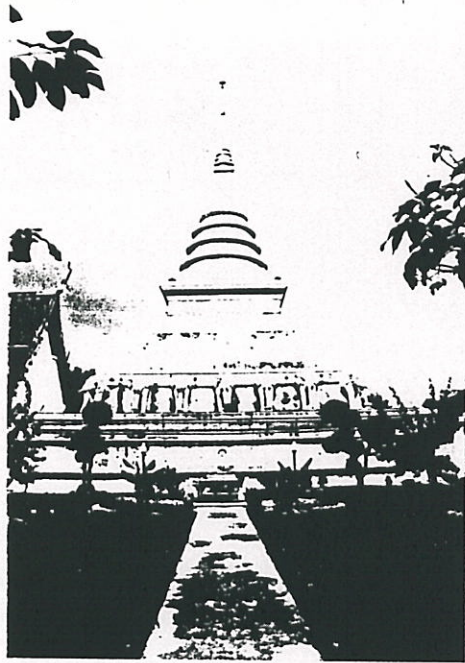
สารบัญแผนที่อยู่ได้ทางอากาศชุดที่ ๓๓  
 ๕๕๖๓ 5146 I, 5146 IV

8476	1	2
	3	4
	5	6
8474		8674

## 7. การสำรวจในภูมิประเทศ

การสำรวจในภูมิประเทศ มีเป้าหมายเพื่อตรวจสอบข้อมูลการศึกษาขอบเขตกำแพงเมืองคูเมืองจากรูปถ่ายทางอากาศ และเพื่อศึกษาบันทึกภาพภาคพื้นดิน โดยได้เลือกบันทึกภาพเฉพาะบริเวณที่แสดงลักษณะกำแพงเมืองคูเมืองน่าน และลักษณะการเปลี่ยนแปลงเพื่อประกอบการอธิบายการกำหนดขอบเขตที่ดินกำแพงเมืองคูเมือง และเปลี่ยนแปลงในส่วนต่าง ๆ ของเมือง โดยได้จัดทำเป็นภาพประกอบรายงานจำนวน 40 ภาพ แต่ละภาพได้เขียนคำอธิบาย และแสดงตำแหน่งและทิศทางการบันทึกภาพลงบนแผนที่กำแพงเมืองคูเมือง



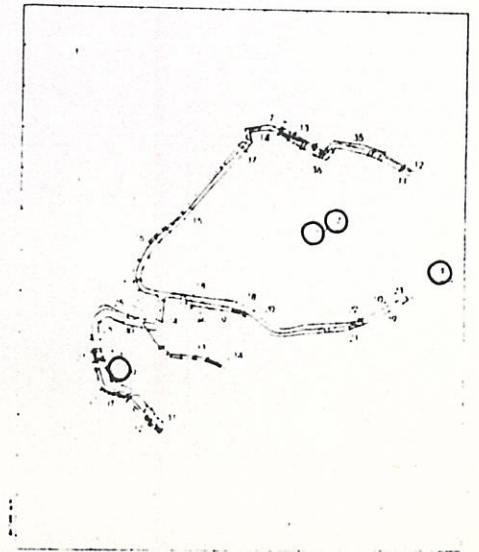


1	2
3	4

1.2 วิถีชีวิตในวัดสำคัญวัดหนึ่งของเมืองน่าน ตั้งอยู่ประมาณกลางเมืองส่วนเหนือ ภายในเขตวัดมีเจดีย์ พระธาตุชาวลัวะ (รูปที่ 1) และโบราณสถานอื่น

1 เจดีย์พระธาตุในบริเวณวัดมหาวิไล ที่อยู่ในเมืองส่วนใต้

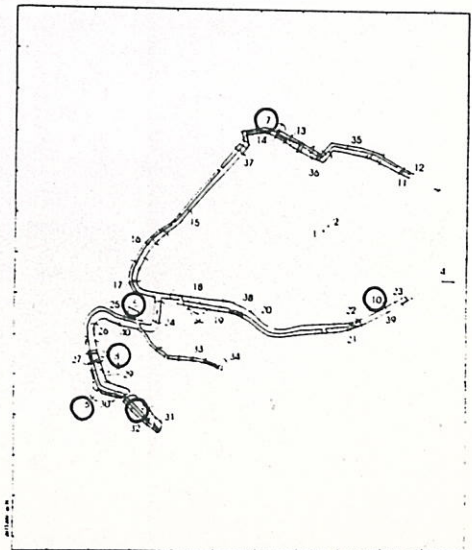
4 แผนที่น่าน เป็นแผนที่สายสำคัญขอารจังหวัดน่านที่โอบผ่านเมืองน่านทางทิศตะวันตก

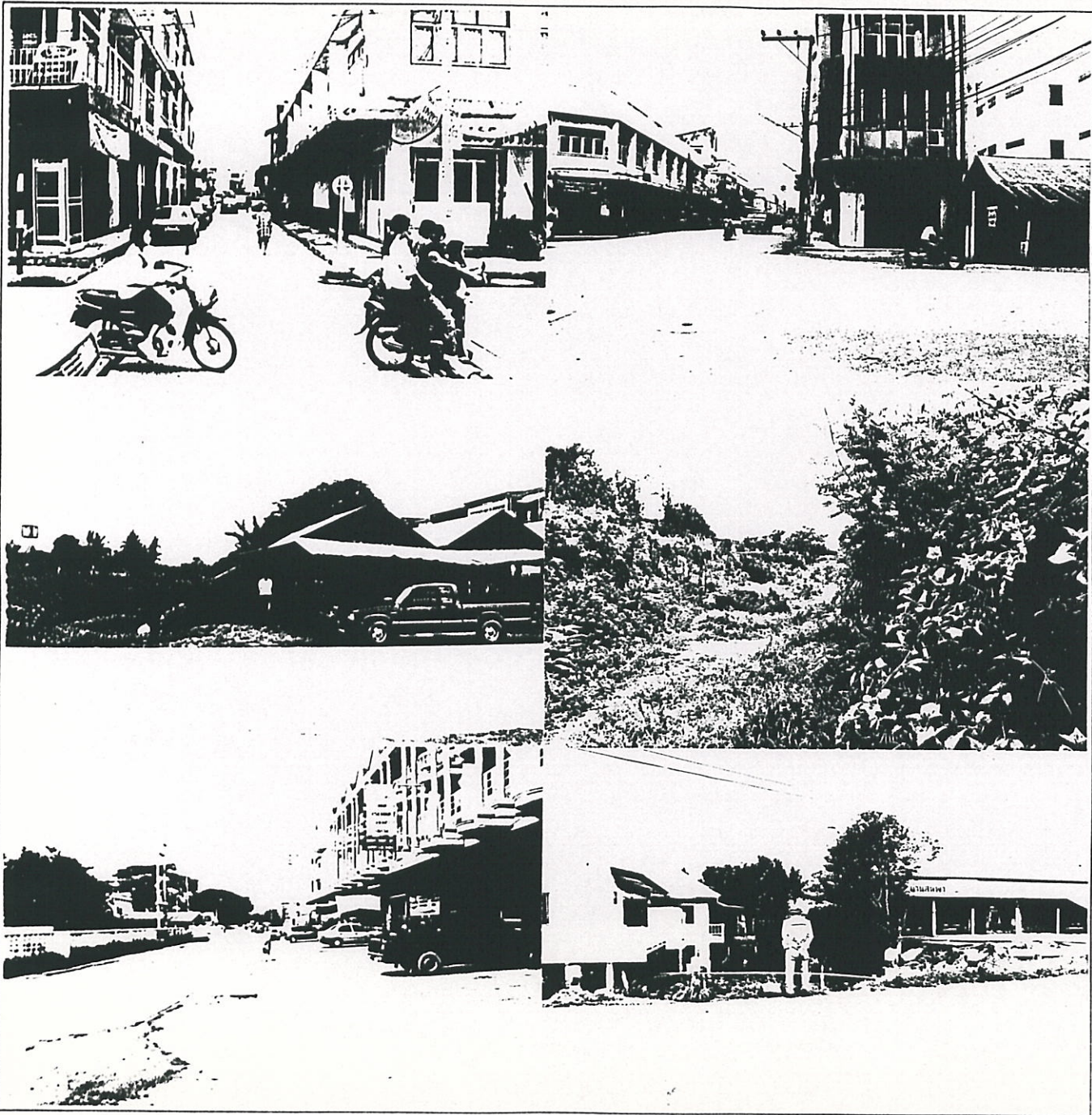




5	6
7	8
9	10

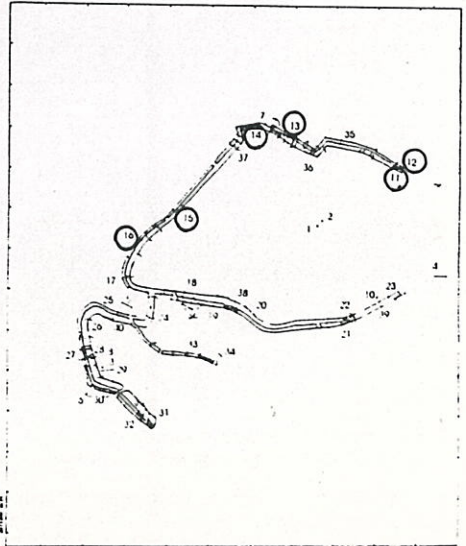
5. ห้วยร่องน้ำ เป็นลำห้วยที่ไหลเข้าสู่คูเมืองด้านเหนือของเมืองน่านส่วนใต้
6. พื้นที่ราบทางด้านตะวันตกของเมืองเป็นนาข้าวและมีการนำน้ำเข้าแบบนาเหมือง นาฝาย ระบบชลประทานดังกล่าวปรากฏในรูปถ่ายทางอากาศ ตั้งแต่ปี พ.ศ. 2497
7. กำแพงเมืองคูเมือง ส่วนเหนือด้านทิศเหนือ เป็นกำแพงอิฐสูงประมาณ 3-4 เมตร ในภาพทางซ้ายมือเป็นแนวกำแพงที่บูรณะแล้วโดยกรมศิลปากร ขามือเป็นแนวคูเมือง
8. กำแพงเมืองส่วนใต้ ด้านทิศตะวันตก เป็นกำแพงดินที่ทับอิฐบนสันกำแพง มีขนาดกว้างใหญ่กว่ากำแพงของเมืองส่วนเหนือ
9. กำแพงเมืองคูเมืองส่วนใต้ด้านทิศใต้ กลางภาพคือคูเมือง ถนนทางซ้ายมืออยู่บนสันกำแพงชั้นนอก คันดินใหญ่ทางขวามือคือกำแพงชั้นใน ถนนเส้นนอกภาพคือ ทางหลวงสาย 101 วัดค่านำกำแพงเมืองคูเมือง เจ้าสุทิวเมืองน่าน
10. ใต้บันไดที่สร้างบนกำแพงเมือง ด้านทิศใต้ของเมืองส่วนเหนือยังเห็นการเรียงของอิฐกำแพง

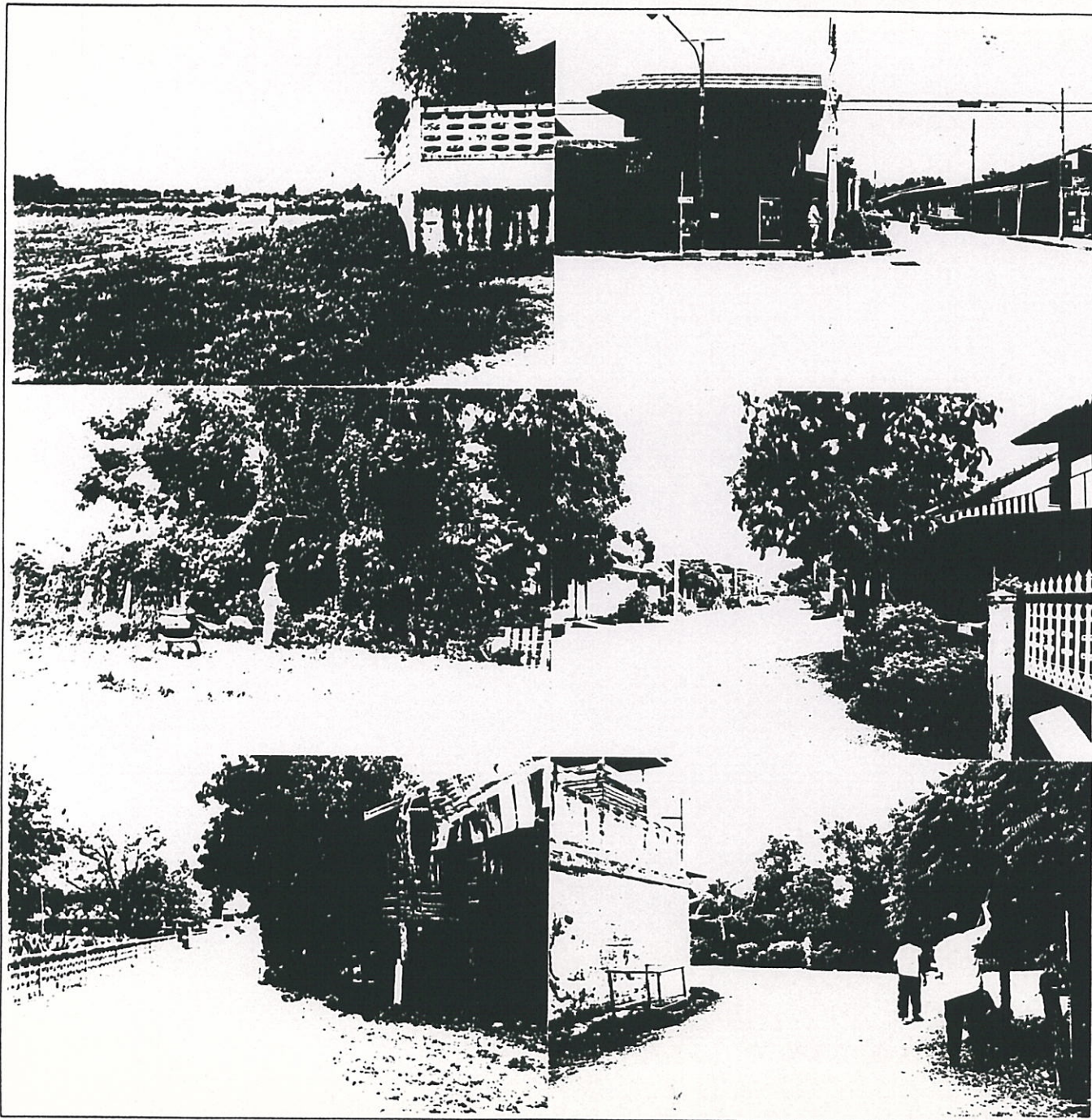




11	12
13	14
15	16

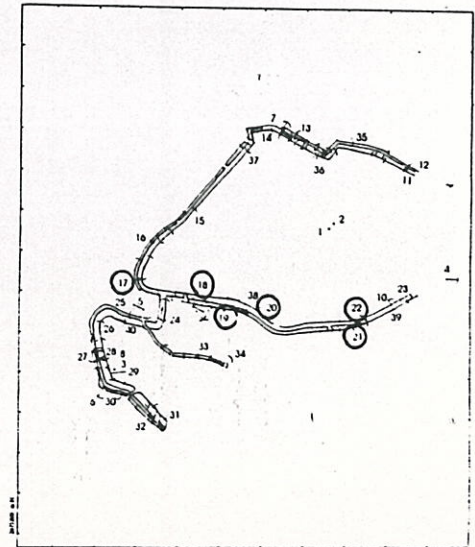
11. แนวเขตกำแพงเมืองคูเมืองส่วนเหนือด้านทิศเหนือ อยู่ประมาณตำแหน่งถนนชินกลาง ภาพ อาคารสีขาวทางขวามือสร้างในเขตกำแพงเมือง ถนนด้านหน้าเป็นจุดสิ้นสุดขอบเขตกำแพงเมืองคูเมือง
12. แนวเขตกำแพงเมืองคูเมืองส่วนเหนือด้านทิศเหนือ อยู่ประมาณเสาไฟฟ้ากลางภาพ ถนนทางซ้ายสร้างในเขตคูเมือง อาคารทางซ้ายสุดสร้างในเขตกำแพงเมือง ถนนด้านหน้าเป็นจุดสิ้นสุดขอบเขตกำแพงเมืองคูเมือง
13. แนวเขตกำแพงเมืองคูเมืองส่วนเหนือด้านทิศเหนือ อยู่ประมาณตำแหน่งถนนชินกลาง ภาพ คูเมืองอยู่ทางซ้ายมือ ซ้ายสุดคือกำแพงเมือง
14. แนวเขตกำแพงเมืองคูเมืองส่วนเหนือด้านทิศเหนือ กำแพงวัดจนถึงตำแหน่งถนนชินกลางภาพ ซ้ายมือคือกำแพงที่เหลืออยู่และบูรณะแล้วโดยกรมศิลปากร
15. แนวเขตกำแพงเมืองคูเมืองส่วนเหนือด้านทิศตะวันตก อยู่ประมาณตำแหน่งถนนชินกลางภาพ ถนนทางซ้ายมือสร้างบนศาลกำแพง ถัดจากถนนมาทางซ้ายมือด้านในของรั้วคือกำแพงเมืองที่เหลืออยู่
16. แนวเขตกำแพงเมืองคูเมืองส่วนเหนือด้านตะวันตก ตำแหน่งถนนชินกลางภาพ ซ้ายมือคือคูเมืองบนทางซ้ายอยู่ในคูเมือง





17	18
19	20
21	22

17. แนวเขตกำแพงเมืองคูเมืองส่วนเหนือด้านทิศตะวันตก อยู่ประมาณถนนอินทกลางภาพ คูเมืองอยู่ทางขวามือ รั้วทางขวาอยู่ในเขตกำแพงเมืองและเป็นจุดสิ้นสุดคูเมือง
18. แนวเขตกำแพงเมืองคูเมืองส่วนเหนือด้านทิศใต้ อยู่ประมาณตำแหน่งถนนอินทกลางภาพ ถนนทางขวามือสร้างบนลาดกำแพง
19. แนวเขตกำแพงเมืองคูเมืองส่วนเหนือด้านทิศใต้ กำหนดที่ขอบคูด้านนอก ประมาณตำแหน่งที่ถนนอินทกลางภาพ คูเมืองอยู่ทางขวามือ
20. แนวเขตกำแพงเมืองคูเมืองส่วนเหนือด้านทิศใต้ อยู่ประมาณตำแหน่งถนน โบกกลางภาพ ถนนทางซ้ายสร้างบนลาดกำแพง บ้านทางซ้ายสุดอยู่ในเขตกำแพงเมืองคูเมือง
21. แนวเขตกำแพงเมืองคูเมืองส่วนเหนือด้านทิศใต้ อยู่ประมาณตำแหน่งถนนอินทกลางภาพ คูเมืองด้านนี้มาสิ้นสุดประมาณเสาบ้านคนแรก ถัดจากจุดนี้พบเฉพาะหลักฐานและร่องรอยของกำแพงเมืองคูเมือง
22. แนวเขตกำแพงเมืองคูเมืองส่วนเหนือด้านทิศใต้ อยู่ประมาณกลางภาพ กำแพงเมืองคูเมืองอยู่ทางขวามือ

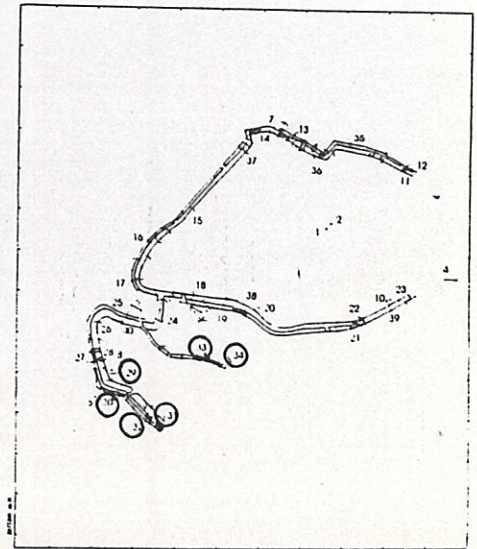






29	30
31	32
33	34

29. แนวเขตกำแพงเมืองคูเมืองสวนโต ลานทิศตะวันตก อยู่ประมาณตำแหน่งคนยืนกลางภาพ ขวามือคือกำแพงวังหลวง
30. แนวเขตกำแพงเมืองคูเมืองสวนโต ลานทิศใต้ อยู่ประมาณตำแหน่งคนยืนกลางภาพ กำแพงชั้นนอกอยู่ทางขวามือถูกไถไม่เหลือสภาพ
31. แนวเขตกำแพงเมืองคูเมืองสวนโต ลานทิศใต้ อยู่ประมาณคนยืนกลางภาพ กำแพงชั้นในอยู่ทางขวามือถัดจากกำแพงทางขวาคือคูเมือง
32. แนวเขตกำแพงเมืองคูเมืองสวนโต ลานทิศใต้ อยู่ประมาณตำแหน่งคนยืนกลางภาพ กำแพงชั้นนอกอยู่ทางขวามือ ตำแหน่งป้ายทางขวามือคือขอบคูเมือง
33. แนวคูเมืองกำแพงเมืองสวนโต ลานทิศเหนือ เป็นคูน้ำเชื่อมต่อกับห้วยร่องน้ำ กำหนดแนวเขตกำแพงเมืองที่ขอบคูประมาณตำแหน่งคนยืนกลางภาพ
34. กำแพงเมืองคูเมืองสวนโต ลานทิศเหนือ เป็นแนวรากทางซ้ายของภาพมาสิ้นสุดที่ประมาณกองไถกลางภาพ





35	36
37	38
39	40

35. กำแพงเมืองคูเมืองส่วนเหนือ ด้านทิศเหนือ ถูกบุกทำลายลงจนไม่เหลือสภาพ ถนนทาง  
ขวามือและสร้างในเมือง อาคารพาณิชย์ริมน้ำสุดสุดสร้างตามแนวกำแพงเมือง
36. แนวเขตกำแพงเมืองคูเมืองส่วนเหนือด้านทิศเหนืออยู่ประมาณกลางภาพ อาคารหน่วย  
สถานีโทรทัศน์คมนาคม ทางขวามือสร้างในเขตกำแพงเมืองคูเมือง
37. แนวเขตกำแพงเมืองคูเมืองส่วนเหนือ อยู่ประมาณตำแหน่งอื่นกึ่งกลางภาพ กำแพงเมือง  
อยู่ทางขวาของภาพ ลาดกำแพงถูกปรับเป็นถนน ส่วนของสันกำแพงถูกปรับเป็นที่ราบ  
เป็นที่ของวิทยาลัยเทคนิคยาน
38. คูเมืองของแนวกำแพงเมืองคูเมืองส่วนเหนือด้านทิศใต้ถูกอาคารบ้านเรือนสร้างรุกล้ำ  
ทางขวามือมีการถมคูเมือง
39. บ้านที่สร้างบนกำแพงเมือง ส่วนเหนือด้านทิศใต้มีการไถทำลายส่วนยอดกำแพง เหลือ  
อิฐกำแพงเมืองไถถมบ้าน
40. แนวเขตกำแพงเมืองคูเมืองส่วนใต้ด้านทิศตะวันตก อยู่ประมาณเสาไฟฟ้ากึ่งกลางภาพ  
กำแพงเมืองทางซ้ายมือถูกไถปรับเป็นที่ราบ แนวกำแพงปรากฏครั้งสุดท้ายในรูปถ่าย  
ทางอากาศปี 2520

