

สิทธิประโยชน์การลงทุน ในเขตพัฒนาเศรษฐกิจพิเศษ



นางเยาว์ ก่อการรอด

สำนักงานคณะกรรมการส่งเสริมการลงทุน

สำนักงานคณะกรรมการส่งเสริมการลงทุน (สกท.หรือ **BOI**)

หน่วยงานราชการในสังกัดสำนักนายกรัฐมนตรี

□ คณะกรรมการส่งเสริมการลงทุน

- นายกรัฐมนตรี เป็นประธาน
- กรรมการ ประกอบด้วย
 - ปลัดกระทรวงการคลัง
 - ปลัดกระทรวงการพาณิชย์
 - เลขาธิการสภาพัฒน์
 - ประธานสภาหอการค้าแห่งประเทศไทย
 - ประธานสภาอุตสาหกรรม
 - ประธานสมาคมธนาคารไทย
 - และกรรมการผู้ทรงคุณวุฒิ

□ หน้าที่หลัก

- กระตุ้นให้เกิดการลงทุนเพิ่มขึ้น โดยให้สิทธิและประโยชน์ต่างๆ
- จัดกิจกรรมส่งเสริมการลงทุนทั้งในประเทศและต่างประเทศ เพื่อให้เกิดการลงทุนเพิ่มมากขึ้น
- บริการอำนวยความสะดวกแก่นักลงทุน

จากการประชุมหารือร่วมกันระหว่าง BOI, สศช. และสภาอุตสาหกรรมแห่งประเทศไทย และได้เสนอต่อคณะกรรมการนโยบายเขตพัฒนาเศรษฐกิจพิเศษ เมื่อวันที่ 16 มีนาคม 2558

- ✓ เป็นกิจการที่ใช้แรงงานสูง
- ✓ เป็นกิจการที่ใช้วัตถุดิบจากผลผลิตการเกษตร หรือวัตถุดิบจากประเทศเพื่อนบ้าน
- ✓ ไม่ใช่อุตสาหกรรมหนัก
- ✓ ไม่ใช่กิจการที่มีแนวโน้มจะก่อมลพิษ

กิจการเป้าหมายในเขตพัฒนาเศรษฐกิจพิเศษ ระยะที่ 1

(ตามประกาศคณะกรรมการส่งเสริมการลงทุนที่ 1/2558 – 5/2558 , 17/258 – 21/2558)

| กลุ่มอุตสาหกรรม | ตาก | สระแก้ว | ตราด | มุกดาหาร | สงขลา |
|---|-----|---------|------|----------|-------|
| 1. เกษตรและอาหารแปรรูป | ✓ | ✓ | ✓ | ✓ | ✓ |
| 2. ผลิตภัณฑ์เซรามิกส์ | ✓ | | | | |
| 3. สิ่งทอ เครื่องนุ่งห่ม และเครื่องหนัง | ✓ | ✓ | | | ✓ |
| 4. เครื่องเรือน | ✓ | ✓ | | | ✓ |
| 5. อัญมณีและเครื่องประดับ | ✓ | ✓ | | | |
| 6. เครื่องมือแพทย์ | ✓ | ✓ | | | |
| 7. ยานยนต์ เครื่องจักร และชิ้นส่วน | ✓ | ✓ | | | |
| 8. เครื่องใช้ไฟฟ้าและอิเล็กทรอนิกส์ | ✓ | ✓ | | ✓ | |
| 9. ผลิตภัณฑ์พลาสติก | ✓ | ✓ | | | |
| 10. ยา | ✓ | ✓ | | | |
| 11. กิจการโลจิสติกส์ | ✓ | ✓ | ✓ | ✓ | ✓ |
| 12. นิคมหรือเขตอุตสาหกรรม | ✓ | ✓ | ✓ | ✓ | ✓ |
| 13. กิจการสนับสนุนการท่องเที่ยว | ✓ | ✓ | ✓ | ✓ | ✓ |

แก้ไขเพิ่มเติมประเภทกิจการในเขตพัฒนาเศรษฐกิจพิเศษ ตามประกาศคณะกรรมการฯ ที่ 7/2560

6 ประเภทกิจการ ได้แก่



1.22 กิจการผลิตอาหารสัตว์หรือส่วนผสมอาหารสัตว์

2.17 กิจการผลิตวัสดุก่อสร้างและผลิตภัณฑ์คอนกรีตอัดแรง
สำหรับงานสาธารณูปโภค



6.15 กิจการผลิตสิ่งปรุงแต่งสำหรับประติณร่างกาย เช่น สมู
ยาสีฟัน ยาระดม เครื่องสำอาง

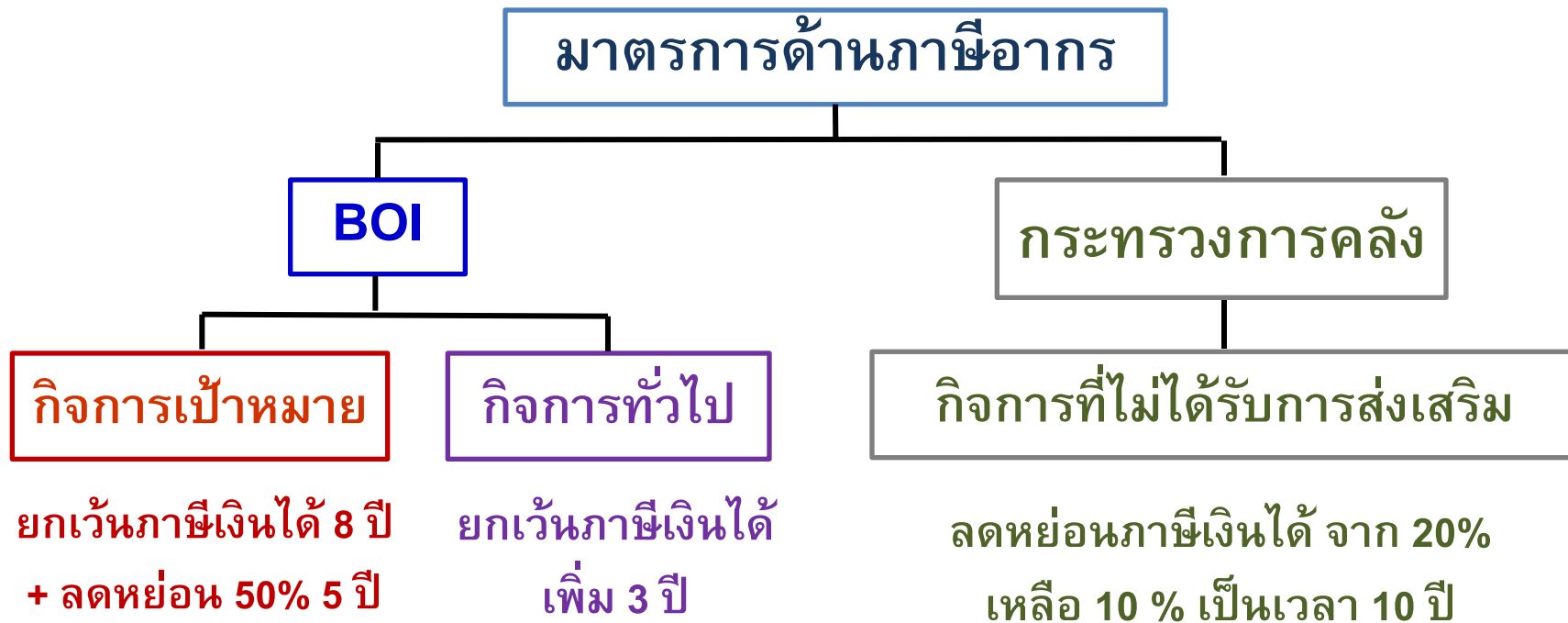


6.16 กิจการผลิตผลิตภัณฑ์พลาสติกสำหรับสินค้าอุปโภค เช่น
บรรจุภัณฑ์พลาสติก



6.17 กิจการผลิตสิ่งของจากเยื่อหรือกระดาษ เช่น กล่องกระดาษ

7.24 กิจการพัฒนาอาคารสำหรับโรงงานอุตสาหกรรมและหรือ
คลังสินค้า



มาตรการอื่นๆ

- การจัดหาพื้นที่ของรัฐให้ โดยกำหนดอัตราค่าเช่าเป็นพิเศษ (อยู่ระหว่างการพิจารณา)
- การพัฒนาสาธารณูปโภค เช่น ถนน สะพานเชื่อมต่อชายแดน ไฟฟ้า ประปา เป็นต้น

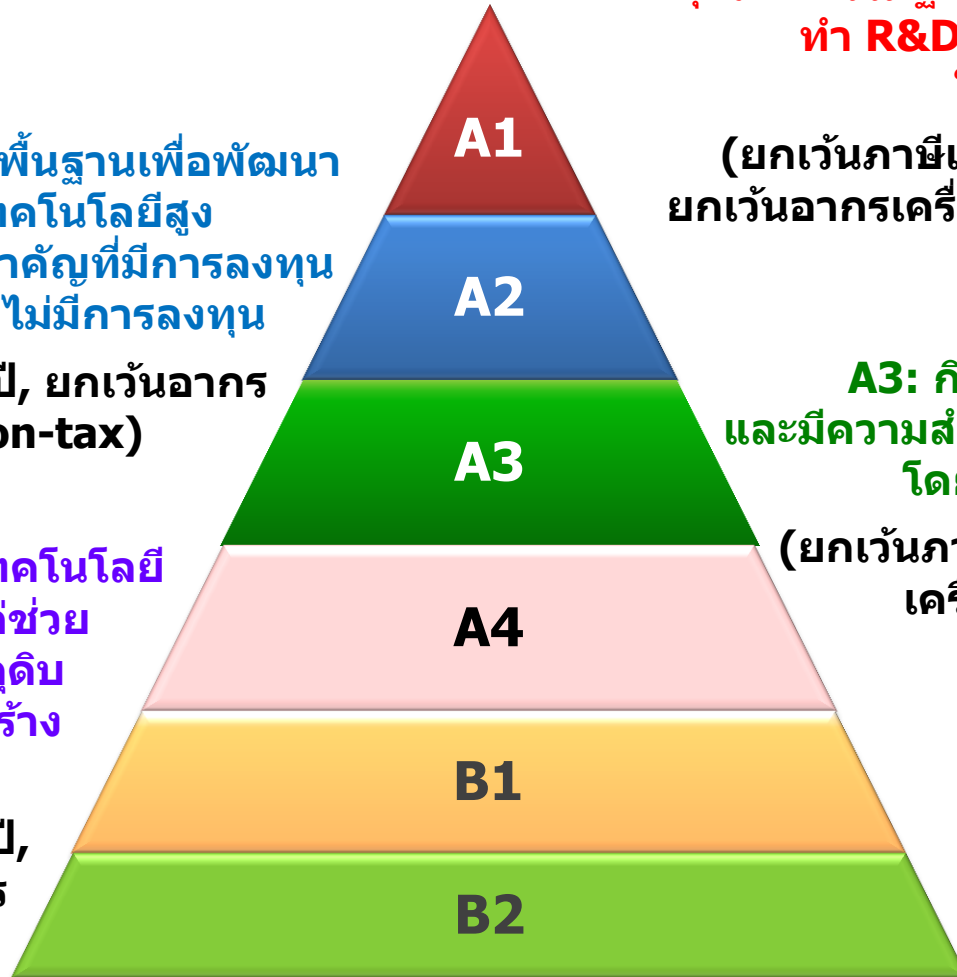
สิทธิประโยชน์บีโอไอ

สิทธิประโยชน์ด้านภาษีอากร

- ยกเว้น/ลดหย่อนอากรขาเข้าสำหรับเครื่องจักร
- ยกเว้น/ลดหย่อนอากรขาเข้าสำหรับวัตถุดิบหรือวัสดุจำเป็น
- ยกเว้นภาษีเงินได้นิติบุคคลและเงินปันผล
- ลดหย่อนภาษีเงินได้นิติบุคคลร้อยละ 50
- ให้หักค่าขนส่ง ค่าไฟฟ้า และค่าน้ำประปาเป็นสองเท่า
- ให้หักค่าติดตั้งหรือค่าก่อสร้างสิ่งอำนวยความสะดวกเพิ่มขึ้นร้อยละ 25

สิทธิประโยชน์ที่ไม่เกี่ยวกับภาษีอากร

- อนุญาตให้นำคนต่างด้าวเข้ามาเพื่อศึกษากลุ่มทางการลงทุน
- อนุญาตให้นำช่างฝีมือและผู้ชำนาญการเข้ามาทำงานในกิจการที่ได้รับการส่งเสริมการลงทุน
- อนุญาตให้ถือกรรมสิทธิ์ที่ดิน
- อนุญาตให้ส่งออกซึ่งเงินตราต่างประเทศ



**A1: อุตสาหกรรมฐานความรู้ เน้นการออกแบบ
ทำ R&D เพื่อเพิ่มขีดความสามารถ
ในการแข่งขันของประเทศ**

(ยกเว้นภาษีเงินได้ 8 ปี ไม่จำกัดวงเงิน,
ยกเว้นอากรเครื่องจักร วัตถุดิบ Non-tax)

**A3: กิจการที่ใช้เทคโนโลยีขั้นสูง
และมีความสำคัญต่อการพัฒนาประเทศ
โดยมีฐานการผลิตอยู่บ้างแล้ว**

(ยกเว้นภาษีเงินได้ 5 ปี, ยกเว้นอากร
เครื่องจักร วัตถุดิบ Non-tax)

**A2: กิจการโครงสร้างพื้นฐานเพื่อพัฒนา
ประเทศ กิจการที่ใช้เทคโนโลยีสูง
อุตสาหกรรมพื้นฐานสำคัญที่มีการลงทุน
ในประเทศน้อยหรือยังไม่มีการลงทุน**

(ยกเว้นภาษีเงินได้ 8 ปี, ยกเว้นอากร
เครื่องจักร วัตถุดิบ Non-tax)

**A4: กิจการที่มีระดับเทคโนโลยี
ไม่เท่ากลุ่ม A1-A3 แต่ช่วย
สร้างมูลค่าเพิ่มแก่วัตถุดิบ
ในประเทศ และเสริมสร้าง
Value Chain**

(ยกเว้นภาษีเงินได้ 3 ปี,
ยกเว้นอากรเครื่องจักร
วัตถุดิบ Non-tax)

B1/B2: อุตสาหกรรมสนับสนุนที่ใช้เทคโนโลยีไม่สูง แต่ยังสำคัญต่อ Value chain

(กลุ่ม **B1** ได้รับยกเว้นอากรเครื่องจักร วัตถุดิบ Non-tax
กลุ่ม **B2** ได้รับยกเว้นอากรวัตถุดิบ Non-tax)

8 หมวดกิจการที่ให้การส่งเสริมการลงทุน

หมวด 1-7 ประกอบด้วยกิจการ 6 กลุ่ม ดังต่อไปนี้

- A1:** อุตสาหกรรมฐานความรู้ เน้นการออกแบบ ทำ R&D เพื่อเพิ่มขีดความสามารถในการแข่งขันของประเทศ
- A2:** กิจการโครงสร้างพื้นฐานเพื่อพัฒนาประเทศ กิจการที่ใช้เทคโนโลยีขั้นสูงเพื่อสร้างมูลค่าเพิ่ม แต่มีการลงทุนในประเทศน้อยหรือยังไม่มีการลงทุน
- A3:** กิจการที่ใช้เทคโนโลยีขั้นสูง มีความสำคัญต่อการพัฒนาโครงสร้างพื้นฐานของประเทศ มีการผลิตอยู่บ้างเล็กน้อย
- A4:** กิจการที่มีระดับเทคโนโลยีไม่ถึงกลุ่ม A3 แต่ช่วยสร้างมูลค่าเพิ่มแก่วัตถุดิบในประเทศ และเสริม Supply Chain
- B1-B2:** อุตสาหกรรมที่มีการผลิตอยู่มากแล้วในประเทศ แต่ยังสำคัญต่อ Supply Chain

หมวด 8 การพัฒนาเทคโนโลยีเป้าหมายที่ประเทศมีศักยภาพ (Biotech, Nanotec, Advanced Material, Digital)

สิทธิประโยชน์พื้นฐานตามประเภทกิจการและเทคโนโลยี

| หมวด 1-7 | ยกเว้นภาษีเงินได้ นิติบุคคล | ยกเว้นอากร นำเข้า เครื่องจักร | ยกเว้นอากรนำเข้า วัตถุดิบ (ผลิตเพื่อ ส่งออก) | Non-tax (ที่ดิน/Visa/Work Permit) |
|-------------|--------------------------------|-------------------------------------|--|---|
| A1 | 8 ปี (No Cap) | ✓ | ✓ | ✓ |
| A2 | 8 ปี | ✓ | ✓ | ✓ |
| A3 | 5 ปี | ✓ | ✓ | ✓ |
| A4 | 3 ปี | ✓ | ✓ | ✓ |
| B1 | 0 ปี | ✓ | ✓ | ✓ |
| B2 | - | - | ✓ | ✓ |
| หมวด 8 | 10 ปี | ✓ | ✓ | ✓ |

กองที่กำกับดูแลและวิเคราะห์โครงการลงทุน

กองบริหาร การลงทุน 1

กำกับดูแลและ
วิเคราะห์โครงการ
ลงทุนในหมวด
อุตสาหกรรมเกษตร
เทคโนโลยีชีวภาพ
และผลิตภัณฑ์
ทางการแพทย์

กองบริหาร การลงทุน 2

กำกับดูแลและ
วิเคราะห์โครงการ
ลงทุนในหมวด
อุตสาหกรรมที่ใช้
เทคโนโลยีขั้นสูง

กองบริหาร การลงทุน 3

กำกับดูแลและ
วิเคราะห์โครงการ
ลงทุนในหมวด
อุตสาหกรรม
พื้นฐานและ
อุตสาหกรรม
สนับสนุน

กองบริหาร การลงทุน 4

กำกับดูแลและ
วิเคราะห์โครงการ
ลงทุนในหมวด
กิจการบริการที่มี
มูลค่าเพิ่มสูง

กองบริหาร การลงทุน 5

กำกับดูแลและ
วิเคราะห์โครงการ
ลงทุนในหมวด
อุตสาหกรรม
สร้างสรรค์และ
ดิจิทัล

กองที่ให้บริการปรึกษาแนะนำ

ศูนย์บริการลงทุน

บริการให้คำปรึกษาแนะนำใน
การขอรับการส่งเสริมการลงทุน
และประสานอำนวยความสะดวก
ต่าง ๆ ด้านการลงทุน

ศูนย์ประสานการบริการ ด้านการลงทุน (OSOS)

บริการให้คำปรึกษาและข้อมูล
เกี่ยวกับการดำเนินธุรกิจและการ
ขอใบอนุญาตต่าง ๆ

หน่วยพัฒนาการเชื่อมโยง อุตสาหกรรม (BUILD)

บริการเชื่อมโยงอุตสาหกรรมและ
จับคู่ทางธุรกิจ

8 หมวดกิจการที่ให้การส่งเสริมการลงทุน

หมวด 1-7 ประกอบด้วยกิจการ 6 กลุ่ม ดังต่อไปนี้

- A1:** อุตสาหกรรมฐานความรู้ เน้นการออกแบบ ทำ R&D เพื่อเพิ่มขีดความสามารถในการแข่งขันของประเทศ
- A2:** กิจการโครงสร้างพื้นฐานเพื่อพัฒนาประเทศ กิจการที่ใช้เทคโนโลยีขั้นสูงเพื่อสร้างมูลค่าเพิ่ม แต่มีการลงทุนในประเทศน้อยหรือยังไม่มีการลงทุน
- A3:** กิจการที่ใช้เทคโนโลยีขั้นสูง มีความสำคัญต่อการพัฒนาโครงสร้างพื้นฐานของประเทศ มีการผลิตอยู่บ้างเล็กน้อย
- A4:** กิจการที่มีระดับเทคโนโลยีไม่ถึงกลุ่ม A3 แต่ช่วยสร้างมูลค่าเพิ่มแก่วัตถุดิบในประเทศ และเสริม Supply Chain
- B1-B2:** อุตสาหกรรมที่มีการผลิตอยู่มากแล้วในประเทศ แต่ยังสำคัญต่อ Supply Chain

หมวด 8 การพัฒนาเทคโนโลยีเป้าหมายที่ประเทศมีศักยภาพ (Biotech, Nanotec, Advanced Material, Digital)

คุณสมบัติผู้ขอรับการส่งเสริมและหลักเกณฑ์เบื้องต้น

- 1) ต้องจดทะเบียนจัดตั้งเป็น **บริษัท มูลนิธิ หรือสหกรณ์**
- 2) ต้องเป็นการลงทุนใหม่ โดยมีขนาดการลงทุนขั้นต่ำไม่น้อยกว่า **1 ล้านบาท** สำหรับ **SMEs** ผ่อนปรนขนาดการลงทุนเหลือเพียง **5 แสนบาท** (สำหรับ “มาตรการปรับปรุงประสิทธิภาพการผลิต” จะมีหลักเกณฑ์ที่แตกต่างออกไปเป็นการเฉพาะ)
- 3) เงินลงทุนหลัก ได้แก่ **ค่าเครื่องจักร ค่าก่อสร้าง** ไม่รวมค่าที่ดินและทุนหมุนเวียน ยกเว้นกลุ่มธุรกิจบริการที่ใช้ฐานความรู้ จะพิจารณาเงินลงทุนขั้นต่ำจากเงินเดือนบุคลากรเฉพาะด้าน ไม่น้อยกว่า **1.5 ล้านบาทต่อปี**
- 4) วงเงินยกเว้นภาษีเงินได้นิติบุคคล จะกำหนดจากขนาดการลงทุนในโครงการ ยกเว้นกิจการฐานความรู้ จะได้รับยกเว้นภาษีเงินได้นิติบุคคลแบบไม่จำกัด
- 5) ต้องใช้เครื่องจักรใหม่ หากใช้เครื่องจักรใช้แล้วต้องเป็นไปตามเกณฑ์ เช่น นำเข้าจากต่างประเทศและมีอายุไม่เกิน **10 ปี** แต่ผ่อนปรนให้ **SMEs** สามารถใช้เครื่องจักรใช้แล้วในประเทศได้บางส่วน

จังหวัดตาก



| อำเภอ | ตำบล |
|------------|--|
| อ.แม่สอด | ต.ท่าสายลวด ต.พระธาตุผาแดง ต.แม่กาษา ต.แม่กุ ต.แม่ตาว ต.แม่ปะ ต.แม่สอด ต.มหาวัน |
| อ.พบพระ | ต.ช่องแคบ ต.พบพระ ต.วาเลย์ |
| อ.แม่ระมาด | ต.ชะเนง้อ ต. แม่จะเรา ต.แม่ระมาด |

ประเภทกิจการเป้าหมายในเขตพัฒนาเศรษฐกิจพิเศษ

หมวด 1 เกษตรกรรมและผลิตผลจากการเกษตร

- 1.4 กิจการอบฟီชและไซโล
- 1.5.1 กิจการขยายพันธุ์ปศุสัตว์หรือสัตว์น้ำ
- 1.5.2 กิจการเลี้ยงปศุสัตว์หรือสัตว์น้ำ (ยกเว้นกุ้ง)
- 1.6 กิจการฆ่าและชำแหละสัตว์
- 1.8 กิจการคัดคุณภาพ บรรจุ และเก็บรักษาพืช ผัก ผลไม้ หรือดอกไม้
- 1.9 กิจการผลิตแปรรูป (โมดิไฟด์สตาร์ช) หรือแปรงจากพืชที่มีคุณสมบัติพิเศษ
- 1.10 กิจการผลิตน้ำมันหรือไขมันจากพืชหรือสัตว์ (ยกเว้นน้ำมันจากถั่วเหลือง)
- 1.11 กิจการผลิตสารสกัดจากวัตถุดิบทางธรรมชาติ หรือผลิตภัณฑ์จากสารสกัดจากวัตถุดิบทางธรรมชาติ (ยกเว้นยา สบู่ ยาระดม ยาสีฟัน และเครื่องสำอาง)
- 1.14.1 กิจการแปรรูปยางขั้นต้น
- 1.15 กิจการผลิตผลิตภัณฑ์จากผลพลอยได้หรือเศษวัสดุทางการเกษตร
- 1.17 กิจการผลิตหรือถนอมอาหาร เครื่องดื่ม วัตถุเจือปนอาหาร (Food Additive) หรือสิ่งปรุงแต่งอาหาร (Food Ingredient) โดยใช้เทคโนโลยีที่ทันสมัย (ยกเว้นเครื่องดื่มที่มีแอลกอฮอล์)
- 1.19 กิจการห้องเย็น หรือกิจการห้องเย็นและขนส่งห้องเย็น
- 1.20 กิจการศูนย์กลางการค้าสินค้าเกษตร



หมวด 2 เซรามิกส์

2.4.3 กิจการผลิตผลิตภัณฑ์เซรามิกส์
(ยกเว้น Earthen Ware และกระเบื้องเซรามิกส์)



หมวด 3 อุตสาหกรรมสิ่งทอ เครื่องนุ่งห่ม และเครื่องหนัง

3.1.1 กิจการผลิตเส้นใยธรรมชาติ หรือเส้นใยประดิษฐ์

3.1.2 กิจการผลิตด้ายหรือผ้า

3.1.4 กิจการผลิตเครื่องนุ่งห่ม เครื่องประกอบการแต่งกาย และเคหะสิ่งทอ

3.2 กิจการผลิต Non-woven Fabric หรือผลิตภัณฑ์สุขอนามัย
(Hygienic Products) จาก Non-woven Fabric

3.3 กิจการผลิตกระเป๋าหรือรองเท้า หรือผลิตภัณฑ์จากหนังสัตว์หรือหนังเทียม

3.4 กิจการผลิตเครื่องกีฬาหรือชิ้นส่วน

3.6 กิจการผลิตเครื่องเรือนหรือชิ้นส่วน

3.8 กิจการผลิตอัญมณีและเครื่องประดับ หรือชิ้นส่วน
รวมถึงวัตถุดิบและต้นแบบ

3.11 กิจการผลิตเครื่องมือแพทย์หรือชิ้นส่วน



ประเภทกิจการเป้าหมายในเขตพัฒนาเศรษฐกิจพิเศษ

หมวด 4 ผลิตภัณฑ์โลหะ เครื่องจักร และอุปกรณ์ขนส่ง

- 4.4 กิจการผลิตเครื่องยนต์อเนกประสงค์หรืออุปกรณ์
- 4.5.2 กิจการผลิตเครื่องจักร อุปกรณ์ หรือชิ้นส่วน และ/หรือการซ่อมแซมแม่พิมพ์
- 4.5.3 กิจการประกอบเครื่องจักร และ/หรืออุปกรณ์เครื่องจักร
- 4.8.5 กิจการผลิตชิ้นส่วนยานพาหนะอื่น ๆ
- 4.12 กิจการผลิตรถจักรยานยนต์ (ยกเว้นที่มีความจุกระบอกสูบต่ำกว่า 248 ซีซี)



หมวด 5 อุตสาหกรรมเครื่องใช้ไฟฟ้าและอิเล็กทรอนิกส์

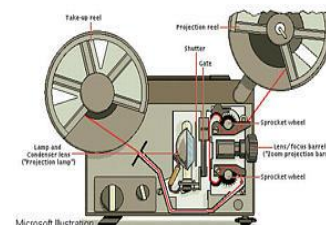
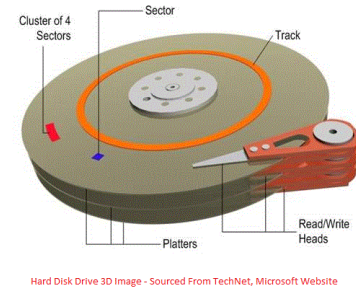
- 5.1 กิจการผลิตเครื่องใช้ไฟฟ้า
- 5.2.2 กิจการผลิตหลอดไฟแบบ LED
- 5.2.3 กิจการผลิต Compressor และ/หรือ Motor สำหรับเครื่องใช้ไฟฟ้า
- 5.2.4 กิจการผลิต Wire Harness
- 5.2.5 กิจการผลิตชิ้นส่วนเครื่องใช้ไฟฟ้าอื่น ๆ
- 5.3.5 กิจการผลิตผลิตภัณฑ์กลุ่มภาพและเสียง (Audio Visual Product)
- 5.3.6 กิจการผลิตผลิตภัณฑ์อิเล็กทรอนิกส์สำหรับสำนักงาน



ประเภทกิจการเป้าหมายในเขตพัฒนาเศรษฐกิจพิเศษ

หมวด 5 อุตสาหกรรมเครื่องใช้ไฟฟ้าและอิเล็กทรอนิกส์ (ต่อ)

- 5.3.7 กิจการผลิตผลิตภัณฑ์อิเล็กทรอนิกส์อื่น ๆ
- 5.4.6.2 กิจการผลิต Hard Disk Drive ทั่วไป และ/หรือชิ้นส่วน (ยกเว้น Top Cover หรือ Base Plate หรือ Peripheral)
- 5.4.6.3 กิจการผลิต Top Cover หรือ Base Plate หรือ Peripheral สำหรับ Hard Disk Drive
- 5.4.12 กิจการผลิต Flexible Printed Circuit และ/หรือ Multi Layer Printed Circuit Board และ/หรือชิ้นส่วน
- 5.4.13 กิจการผลิตอุปกรณ์หน่วยความจำอื่น ๆ
- 5.4.14 กิจการผลิต Printed Circuit Board Assembly (PCBA) ทั่วไป
- 5.4.17 กิจการผลิตชิ้นส่วนสำหรับผลิตภัณฑ์กลุ่มภาพและเสียง
- 5.4.18 กิจการผลิตชิ้นส่วนสำหรับผลิตภัณฑ์อิเล็กทรอนิกส์สำหรับสำนักงาน
- 5.4.19 กิจการผลิตชิ้นส่วนสำหรับผลิตภัณฑ์อิเล็กทรอนิกส์อื่น ๆ



ประเภทกิจการเป้าหมายในเขตพัฒนาเศรษฐกิจพิเศษ

หมวด 6 เคมีภัณฑ์และพลาสติก

6.6 กิจการผลิตผลิตภัณฑ์พลาสติกสำหรับอุตสาหกรรม
(Plastic Products for Industrial Goods)

6.7.1 กิจการผลิตบรรจุภัณฑ์พลาสติกชนิดหลายชั้น
(Multilayer Plastics Packaging)

6.7.2 กิจการผลิตบรรจุภัณฑ์พลาสติกชนิดปลอดเชื้อ (Aseptic Plastics Packaging)

6.7.3 กิจการผลิตบรรจุภัณฑ์พลาสติก ชนิดป้องกันไฟฟ้าสถิต
(Antistatic Plastics Packaging)

6.8 กิจการผลิตผลิตภัณฑ์พลาสติกกรีไซเคิล

6.10 กิจการผลิตยา



หมวด 7 กิจการบริการและสาธารณูปโภค

7.1.3 กิจการสถานที่ตรวจปล่อยและบรรจุสินค้าเข้าสู่คอนเทนเนอร์เพื่อส่งออก
หรือโรงพักสินค้า เพื่อตรวจปล่อยของขาเข้า และบรรจุของขาออกที่ขนส่งโดยระบบ
คอนเทนเนอร์นอกเขตท่าเทียบเรือ (รพท.) (Inland Container Depot : ICD)

7.4.1 กิจการศูนย์กระจายสินค้าด้วยระบบทันสมัย (Distribution Center : DC)

7.4.2 กิจการศูนย์กระจายสินค้านานาชาติด้วยระบบที่ทันสมัย
(International Distribution Center : IDC)

7.9.1.1 กิจการนิคมหรือเขตอุตสาหกรรม

ประเภทกิจการเป้าหมายในเขตพัฒนาเศรษฐกิจพิเศษ

หมวด 7 กิจการบริการและสาธารณูปโภค (ต่อ)

- 7.9.1.1 กิจการนิคมหรือเขตอุตสาหกรรม
- 7.9.1.2 กิจการนิคมหรือเขตอุตสาหกรรมอัญมณีและเครื่องประดับ
- 7.9.1.3 กิจการนิคมหรือเขตอุตสาหกรรมโลจิสติกส์ (Logistics Park)
- 7.22.1 กิจการเฟอร์รี่ หรือเดินเรือท่องเที่ยว หรือให้เช่าเรือท่องเที่ยว
- 7.22.2 กิจการบริการที่จอดเรือท่องเที่ยว
- 7.22.3 กิจการสวนสนุก
- 7.22.4 กิจการศูนย์แสดงศิลปวัฒนธรรมหรือศูนย์ศิลปหัตถกรรม
- 7.22.5 กิจการสวนสัตว์เปิด
- 7.22.6 กิจการพิพิธภัณฑ์สัตว์น้ำ
- 7.23.3 กิจการศูนย์แสดงสินค้านานาชาติ
- 7.23.4 กิจการศูนย์ฟื้นฟูสุขภาพ



หมวด 7 กิจการบริการและสาธารณูปโภค

7.9.1.1 กิจการนิคมหรือเขตอุตสาหกรรม

เงื่อนไข 1. ต้องมีที่ดินไม่น้อยกว่า 500 ไร่

2. ที่ดินที่เป็นที่ตั้งโรงงานต้องไม่น้อยกว่า 60 และไม่เกินร้อยละ 75 ของพื้นที่ทั้งหมด ยกเว้นที่ดินมากกว่า 1,000 ไร่ ให้กำหนดตามที่คณะกรรมการให้ความเห็นชอบ

หมวด 7 กิจการบริการและสาธารณูปโภค

7.9.1.3 กิจการนิคมหรือเขตอุตสาหกรรม Logistics

เงื่อนไข 1. ต้องมีที่ดินไม่น้อยกว่า 200 ไร่

2. ต้องตั้งพื้นที่รัศมีไม่เกิน 50 จากบริเวณ

ท่าเรือ ท่าอากาศยาน ด้านชายแดนศุลกากร สถานที่
ตรวจปล่อยและบรรจุสินค้าเข้าสู่คอนเทนเนอร์ หรือ
อยู่ใน **FREE Zone**

3. ต้องจัดให้มีพื้นที่บางส่วนหรือทั้งหมดเป็น
เขตประกอบการเสรี หรือเขตปลอดอากร **FREE Zone**

สิทธิประโยชน์การลงทุนในเขตพัฒนาเศรษฐกิจพิเศษ

(ตามประกาศคณะกรรมการส่งเสริมการลงทุนที่ 4/2557 ,2/2558 และ 7/2560)

สิทธิประโยชน์

กรณีเป็นกิจการทั่วไปและตั้งในเขตพัฒนาเศรษฐกิจพิเศษ

- ยกเว้นภาษีเงินได้นิติบุคคลเพิ่มเติม 3 ปี รวมแล้วไม่เกิน 8 ปี
- ได้รับลดหย่อนภาษีเงินได้นิติบุคคลสำหรับกำไรสุทธิ 50% 5 ปี
- ได้รับอนุญาตหักค่าขนส่ง ไฟฟ้า และประปา 2 เท่า 10 ปี
- ได้รับยกเว้นอากรขาเข้าเครื่องจักร
- ได้รับยกเว้นอากรขาเข้าวัตถุดิบที่นำมาผลิตเพื่อส่งออก 5 ปี
- อนุญาตให้ใช้แรงงานต่างด้าวไร้ฝีมือในโครงการที่ได้รับส่งเสริม ทั้งนี้ ตามแนวทางที่คณะกรรมการส่งเสริมการลงทุนกำหนด

เงื่อนไข

จะต้องยื่นคำขอรับการส่งเสริมภายในวันที่ 30 ธันวาคม 2563



สิทธิประโยชน์การลงทุนในเขตพัฒนาเศรษฐกิจพิเศษ

(ตามประกาศคณะกรรมการส่งเสริมการลงทุนที่ 4/2557 ,2/2558 และ 7/2560)

| | |
|----------------------|--|
| <p>สิทธิประโยชน์</p> | <p>กรณีเป็นกิจการเป้าหมายในเขตพัฒนาเศรษฐกิจพิเศษ</p> <ul style="list-style-type: none"> • ยกเว้นภาษีเงินได้นิติบุคคล 8 ปี (จำกัดวงเงินไม่เกินร้อยละ 100) • ได้รับลดหย่อนภาษีเงินได้นิติบุคคล 50% 5 ปี • ได้รับอนุญาตหักค่าขนส่ง ไฟฟ้า และประปา 2 เท่า 10 ปี • ได้รับยกเว้นอากรขาเข้าเครื่องจักร • ได้รับยกเว้นอากรขาเข้าวัตถุดิบที่นำมาผลิตเพื่อส่งออก 5 ปี • อนุญาตให้ใช้แรงงานต่างด้าวไร้ฝีมือในโครงการที่ได้รับส่งเสริม ทั้งนี้ ตามแนวทางที่คณะกรรมการส่งเสริมการลงทุนกำหนด |
| <p>เงื่อนไข</p> | <p>จะต้องยื่นคำขอรับการส่งเสริมภายในวันที่ 30 ธันวาคม 2563</p> |

สิทธิประโยชน์การลงทุนในเขตพัฒนาเศรษฐกิจพิเศษ

(ตามประกาศคณะกรรมการส่งเสริมการลงทุนที่ ป. 1/2559)



THAILAND
BOARD OF
INVESTMENT

Think Asia, Invest Thailand

| | |
|---|---|
| <p>สิทธิประโยชน์ด้านการใช้แรงงานต่างด้าวในโครงการที่ได้รับการส่งเสริมการลงทุน SEZ</p> | <p>การอนุญาตให้ใช้แรงงานต่างด้าวไร้ฝีมือในเขตพัฒนาเศรษฐกิจพิเศษ</p> <ul style="list-style-type: none">• สามารถใช้แรงงานต่างด้าวไร้ฝีมือที่ได้รับอนุญาตตามพระราชบัญญัติคนเข้าเมือง พ.ศ. 2522 ในโครงการที่ได้รับการส่งเสริมการลงทุนได้ |
| <p>พื้นที่อื่น ๆ ทั่วไป</p> | <ul style="list-style-type: none">- ผ่อนผันให้ใช้แรงงานต่างด้าวไร้ฝีมือที่ถูกต้องตามกฎหมายได้ถึงวันที่ 31 ธันวาคม 2561- ตั้งแต่วันที่ 1 มกราคม 2562 จะอนุญาตให้ใช้แรงงานต่างด้าวไร้ฝีมือภายใต้บันทึกความเข้าใจว่าด้วยการจ้างแรงงานระหว่างรัฐ (MOU) เท่านั้น ตามหลักเกณฑ์และเงื่อนไขที่กระทรวงแรงงานกำหนด |

[ประกาศคณะกรรมการส่งเสริมการลงทุนที่ 8/2558 มีผลตั้งแต่ 10 ก.ค. 2558]

การผ่อนปรนเงื่อนไขกรณีผู้ลงทุนเป็น SMEs

1. ปรับลดเงื่อนไขเงินลงทุนขั้นต่ำของแต่ละโครงการจากปกติไม่น้อยกว่า 1 ล้านบาท (ไม่รวมค่าที่ดินและทุนหมุนเวียน) เป็นไม่น้อยกว่า 5 แสนบาท
2. อนุญาตให้นำเครื่องจักรใช้แล้วในประเทศ มาใช้ในโครงการได้ไม่เกิน 10 ล้านบาท (ใช้มูลค่าตามบัญชี) และต้องลงทุนใหม่ในเครื่องจักรหลัก ไม่น้อยกว่าร้อยละ 50 ของมูลค่าเครื่องจักรที่ใช้ในโครงการ

คุณสมบัติของ SMEs

- ต้องมีบุคคลธรรมดาสัญชาติไทยถือหุ้นไม่น้อยกว่าร้อยละ 51 ของทุนจดทะเบียน
- เมื่อรวมกิจการทั้งหมด ทั้งที่ได้รับการส่งเสริมและไม่ได้รับการส่งเสริมแล้ว ต้องมีสินทรัพย์ถาวรสุทธิหรือเงินลงทุนไม่รวมค่าที่ดินและทุนหมุนเวียนไม่เกิน 200 ล้านบาท

ประเภทกิจการที่ได้รับส่งเสริมการลงทุนแล้ว

- เสื้อผ้าสำเร็จรูป เครื่องนุ่งห่ม
- พลังงานไฟฟ้าจากแสงอาทิตย์/ก๊าซชีวภาพ/ชีวมวล
- น้ำมันปาล์ม
- การผลิตบรรจุภัณฑ์พลาสติก
- วัสดุและอุปกรณ์ก่อสร้าง
- ชิ้นส่วนรถจักรยานยนต์
- ชิ้นส่วน/อุปกรณ์เครื่องใช้ไฟฟ้า
- กิจการศูนย์จำหน่ายผลิตภัณฑ์ชุมชน



ขั้นตอนการขอรับการส่งเสริม

สอบถามข้อมูลเบื้องต้น

ยื่นคำขอรับการส่งเสริมฯออนไลน์

ชี้แจงโครงการ

วิเคราะห์โครงการ

พิจารณาตามขนาดการลงทุน

≤ 200 ล้านบาท:
40 วันนับตั้งแต่วันที่เอกสารครบถ้วน

> 200 – 2000 ล้านบาท:
60 วันนับตั้งแต่วันที่เอกสารครบถ้วน

> 2000 ล้านบาท:
90 วันนับตั้งแต่วันที่เอกสารครบถ้วน

แจ้งผลการพิจารณา
ภายใน 7 วันทำการ นับตั้งแต่วันที่รับรองรายงานประชุม

ตอบรับมติการส่งเสริมฯ

ภายใน 1 เดือน
นับตั้งแต่วันที่ได้รับหนังสือแจ้งมติ

ออกบัตรส่งเสริม

ภายใน 6 เดือน
นับตั้งแต่วันที่ตอบรับการส่งเสริมฯ



ระบบสนับสนุนงานส่งเสริมการลงทุน (e-Investment Promotion)



e-Investor



ระบบ e-Investment

- บริหารจัดการรับเรื่องคำขอ
- บริหารจัดการรายงานวิเคราะห์โครงการ
- บริหารจัดการการประชุม
- บริหารจัดการการออกบัตรส่งเสริม online
- สนับสนุนการทำงานของเจ้าหน้าที่ BOI ในรูปแบบอิเล็กทรอนิกส์



ระบบที่เชื่อมโยงข้อมูล

- เชื่อมโยงข้อมูลสำคัญกับระบบ BCD
- เชื่อมโยงข้อมูลนิติบุคคลกับกรมพัฒนาธุรกิจการค้า



INVESTOR

นักลงทุนผู้ยื่นคำขอ

- สมัครสมาชิก Online
- ยื่นขอรับการส่งเสริม Online
- ยื่นขอแก้ไขโครงการ Online



3 ขั้นตอนง่ายๆ

ยื่นขอรับการส่งเสริมการลงทุน Online



ลงทะเบียน



กรอกคำขอ

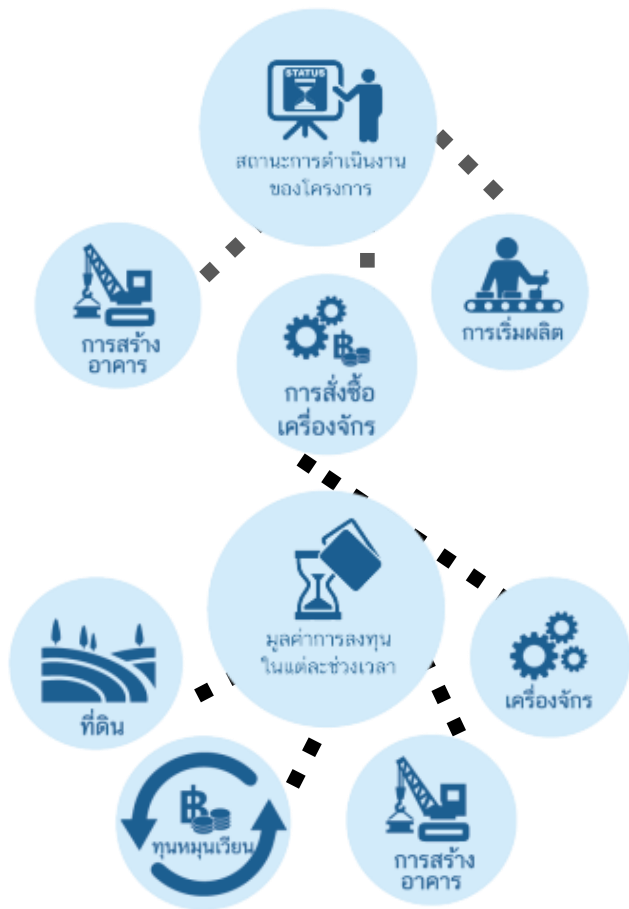


ยื่นขอรับการส่งเสริม



ระบบรายงานผลประกอบการ และรายงานความคืบหน้าโครงการ (e-Monitoring)

1. ระบบรายงานความคืบหน้าโครงการ



2. ระบบรายงานผลประกอบการ



3. ภาพรวมการรายงานผล



| ขั้นตอน | ระบบรายงานความคืบหน้า | ระบบรายงานผลประกอบการ |
|----------------------------|---|-----------------------|
| บริษัทฯ ได้รับบัตรส่งเสริม | ✓ | ● |
| บริษัทฯ มีรายได้ครั้งแรก | ✓ | ✓ |
| บริษัทฯ เปิดดำเนินการ | ✓ | ✓ |
| หลังเปิดดำเนินการ | ● | ✓ |
| ความถี่ในการรายงาน | กิจการทั่วไป ปีละ 1 ครั้ง กิจการ Software ปีละ 2 ครั้ง | ปีละ 1 ครั้ง |



ระบบการขอใช้สิทธิประโยชน์ด้านภาษี ผ่านระบบอิเล็กทรอนิกส์ (e-Tax)



e-Service

ขั้นตอนการส่งปล่อย/คำประกัน/ส่งซ่อม/ส่งคืนเครื่องจักร

<https://emt.boi.go.th/emtui>



บริษัท

PIN ID



กรมศุล

รออนุมัติ / อนุมัติ



สอบถามข้อมูลเพิ่มเติมกับ BOI

ศูนย์เศรษฐกิจการลงทุนภาคที่ 7 (พิษณุโลก)
อาคารไทยศิวัฒน์ ชั้น 3 ถนนบรมไตรโลกนาถ 2
ตำบลในเมือง อำเภอเมืองพิษณุโลก จังหวัดพิษณุโลก
โทร. 055-248 111, 248 777

Email: phitsanulok@boi.go.th

nongyao.k@boi.go.th