



โครงการจัดทำฐานข้อมูลอาคารหรือสิ่งปลูกสร้างที่เป็นที่ราชพัสดุ
มีลักษณะที่ยังมีคุณค่าทางประวัติศาสตร์ ศิลปกรรม หรือสถาปัตยกรรมที่ควรอนุรักษ์ไว้

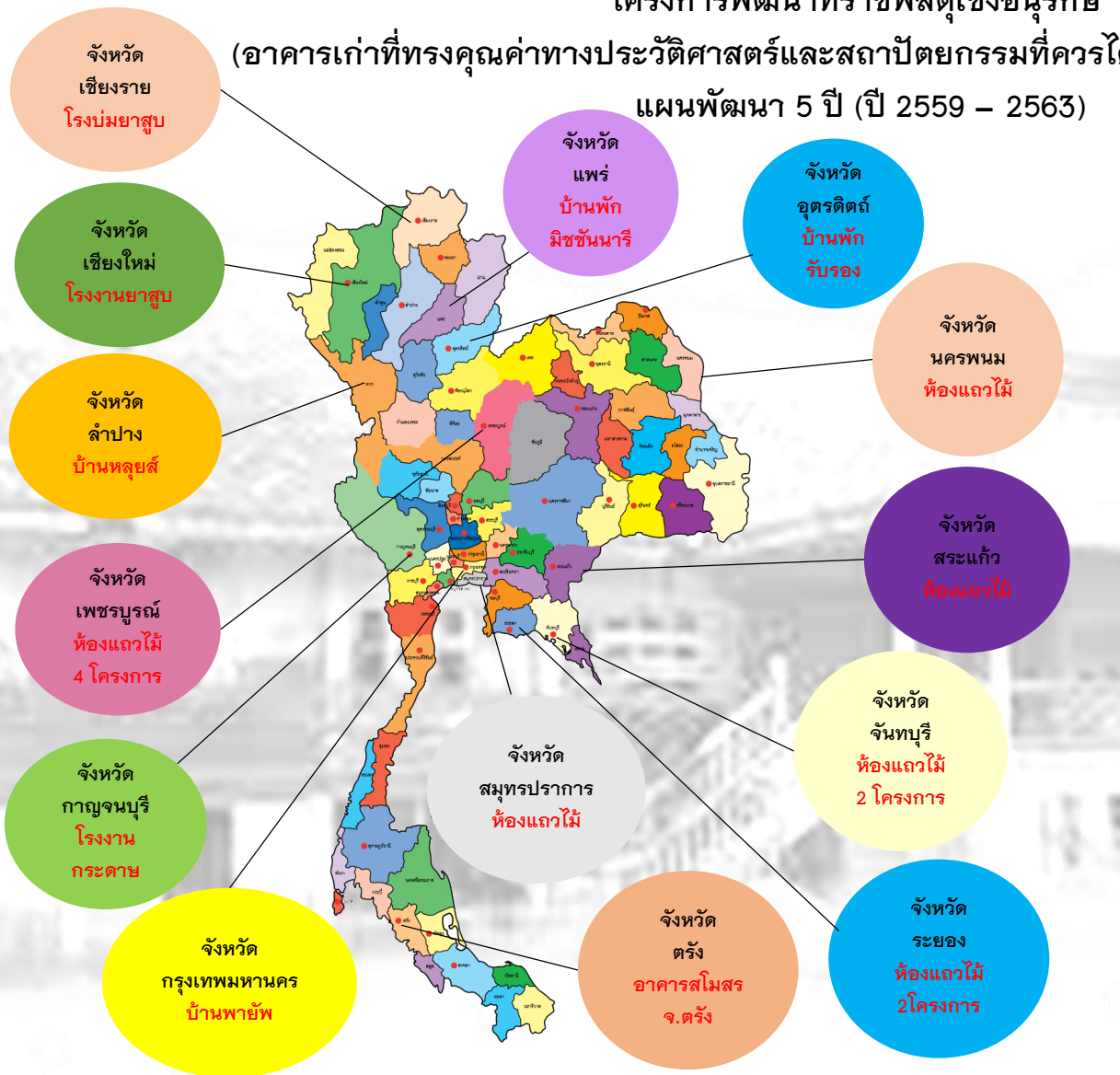
เนื่องจากอาคารที่ราชพัสดุที่มีคุณค่าทางประวัติศาสตร์ ศิลปกรรม
หรือสถาปัตยกรรมยังมิได้มีการจำแนกประเภทเป็นการเฉพาะ และจัดเก็บข้อมูล
ไว้อย่างเป็นระบบที่ชัดเจน มีแต่เพียงการขึ้นทะเบียนอาคารหรือสิ่งปลูกสร้าง
ในระบบงานทะเบียนที่ราชพัสดุเท่านั้น จึงควรมีการจำแนกประเภทอาคาร
หรือสิ่งปลูกสร้างที่เป็นที่ราชพัสดุ ที่มีลักษณะคุณค่าทางประวัติศาสตร์ ศิลปกรรม
หรือสถาปัตยกรรมที่ควรอนุรักษ์ไว้ จึงได้จัดทำโครงการฯ ซึ่งมีวัตถุประสงค์ เพื่อ

1. จัดทำฐานข้อมูลอย่างเป็นระบบ
2. ให้มีหลักเกณฑ์แนวทางข้อกำหนดต่างๆ
3. เพื่อให้อนุชนรุ่นหลังได้ทราบอดีต และความเป็นมาของบ้านเมือง

โครงการพัฒนาที่ราชพัสดุเชิงอนุรักษ์

(อาคารเก่าที่ทรงคุณค่าทางประวัติศาสตร์และสถาปัตยกรรมที่ควรได้รับการบูรณะและอนุรักษ์)

แผนพัฒนา 5 ปี (ปี 2559 - 2563)



แนวทางการอนุรักษ์และบูรณะ

รูปแบบที่ 1 ดำเนินการเอง

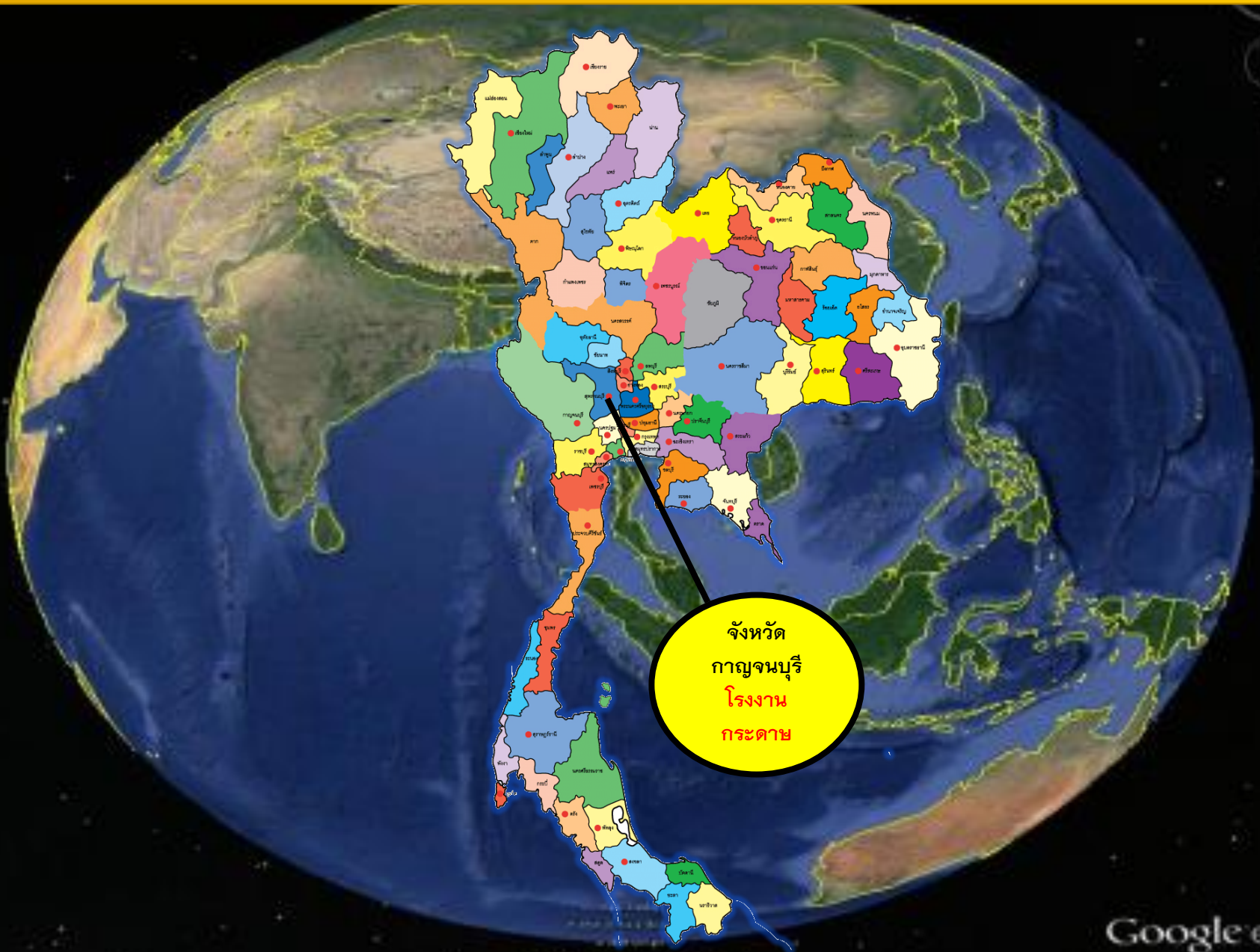
รูปแบบที่ 2 ดำเนินการร่วมกับหน่วยงาน

รูปแบบที่ 3 ดำเนินการร่วมกับผู้เช่า

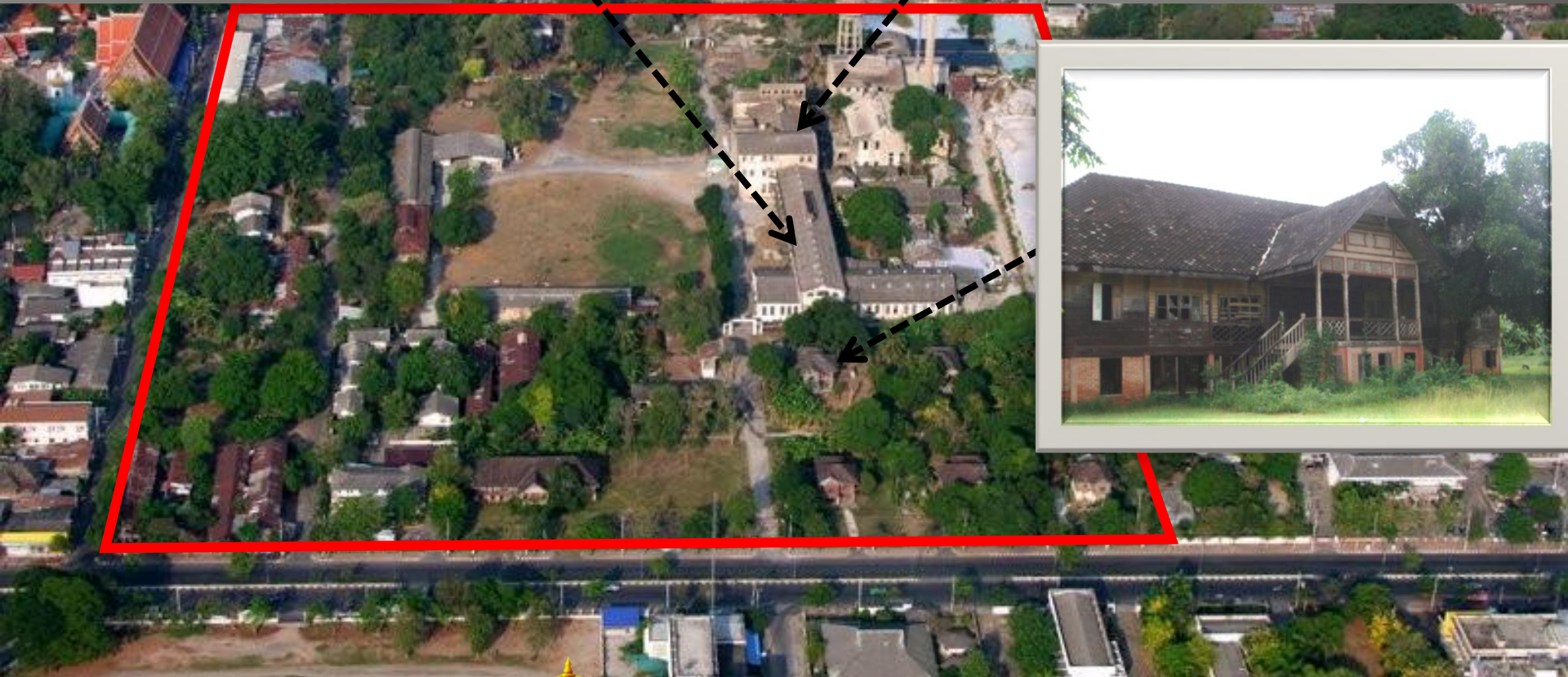
รูปแบบที่ 4 ร่วมกับภาคเอกชน/หน่วยงาน



จังหวัดกาญจนบุรี โรงงานกระดาษ (กจ.194)



Google earth





 โรงงานกระดาษ จังหวัดกาญจนบุรี (กจ.194)