

โครงการบ้านสวัสดิการในพื้นที่จังหวัดชลบุรี

กรมธนารักษ์ได้ดำเนินโครงการบ้านสวัสดิการบนที่ราชพัสดุแปลงหมายเลขทะเบียนที่ ขบ. ๖๓๓ ตำบลพลูตาหลวง อำเภอสัตหีบ จังหวัดชลบุรี เนื้อที่ประมาณ ๔๖-๒-๘๘ ไร่ เพื่อจัดสวัสดิการด้านที่พักอาศัยให้แก่ข้าราชการ และลูกจ้างของหน่วยงานภาครัฐ โดยมีวัตถุประสงค์เพื่อสนับสนุนให้ข้าราชการ ลูกจ้างประจำ มีที่ดินเพื่อปลูกสร้างบ้านอยู่อาศัยเป็นของตนเอง มีที่อยู่อาศัยที่มั่นคง โดยจัดแบ่งพื้นที่เป็นแปลงๆ ละไม่เกิน ๑๐๐ ตารางวา จำนวน ๑๘๐ ยูนิต มีรายละเอียด ดังนี้

๑. คุณสมบัติของผู้เข้าร่วมโครงการ

- ๑.๑ ข้าราชการหรือลูกจ้างประจำของหน่วยงานของรัฐทั้งในส่วนกลาง และส่วนภูมิภาค
- ๑.๒ หน่วยงานต้นสังกัดยินยอมให้หักเงินเดือนสำหรับผ่อนชำระค่าก่อสร้างบ้านพักอาศัย
- ๑.๓ ไม่เป็นผู้ได้รับสิทธิการเช่าที่ราชพัสดุ (ผู้เช่าที่ราชพัสดุ) ตามโครงการสวัสดิการสำหรับข้าราชการในจังหวัดชลบุรีที่มีอยู่เดิม
- ๑.๔ ไม่เป็นผู้ที่อยู่ระหว่างขอลาออกจากทางราชการ

๒. เงื่อนไขการเข้าร่วมโครงการ

- ๒.๑ สามารถใช้สิทธิการเข้าร่วมโครงการได้รายละเอียดไม่เกิน ๑ แปลง หรือ ๑ สัญญา
- ๒.๒ สามารถโอนสิทธิการเช่าให้กับผู้มีคุณสมบัติหรือทายาทได้ทันที แต่การโอนสิทธิการเช่าให้กับบุคคลที่ไม่มีคุณสมบัติจะกระทำได้เมื่อครบกำหนด ๕ ปี นับแต่วันที่จัดทำสัญญาเช่าที่ราชพัสดุและจะต้องได้รับความเห็นชอบจากสำนักงานธนารักษ์พื้นที่ชลบุรี
- ๒.๓ กรณีขอรับสินเชื่อจากสถาบันการเงินที่สนับสนุนโครงการ จะต้องผ่านการอนุมัติสินเชื่อเบื้องต้นจากสถาบันการเงินก่อน
- ๒.๔ ต้องปลูกสร้างบ้านตามแบบแปลนบ้านที่กำหนด โดยให้ผู้ประกอบการที่ผ่านการคัดเลือกเป็นผู้ดำเนินการก่อสร้างบ้านเท่านั้น
- ๒.๕ ต้องปฏิบัติตามเงื่อนไขสัญญาเช่าที่ราชพัสดุและปฏิบัติตามกฎหมายที่เกี่ยวข้องทุกประการ

๓. ค่าใช้จ่ายในการเช่าที่ดินราชพัสดุ

- ๓.๑ อัตราค่าเช่าที่ดินตารางวาละ ๑.๕๐ บาทต่อเดือน ซึ่งเป็นอัตราที่ปรับลดร้อยละ ๒๕ แล้ว (ค่าเช่าปรับปรุงเพิ่มขึ้น ร้อยละ ๙ ของค่าเช่าเดิมทุกๆ ๓ ปี)
- ๓.๒ ค่าธรรมเนียมการจัดให้เช่า ๒ เท่าของค่าเช่า ๑ ปี
- ๓.๓ วางหลักประกันการเช่าเท่ากับค่าเช่า ๑ ปี
- ๓.๔ ค่าธรรมเนียมการรังวัดที่ดินแปลงละ ๒๐๐ บาท

๔. รูปแบบบ้าน ๓ รูปแบบ



บ้านรูปแบบ A จำนวน ๗๖ หลัง

บ้านเดี่ยวพักอาศัย ๒ ชั้น ๓ ห้องนอน ๒ ห้องน้ำ
พื้นที่ใช้สอย ๑๘๓ ตารางเมตร

ราคา ๒,๖๖๐,๐๐๐ บาท

หมายเหตุ จัดให้เช่า/จองแล้ว จำนวน ๔๒ หลัง
คงเหลือ จำนวน ๓๔ หลัง

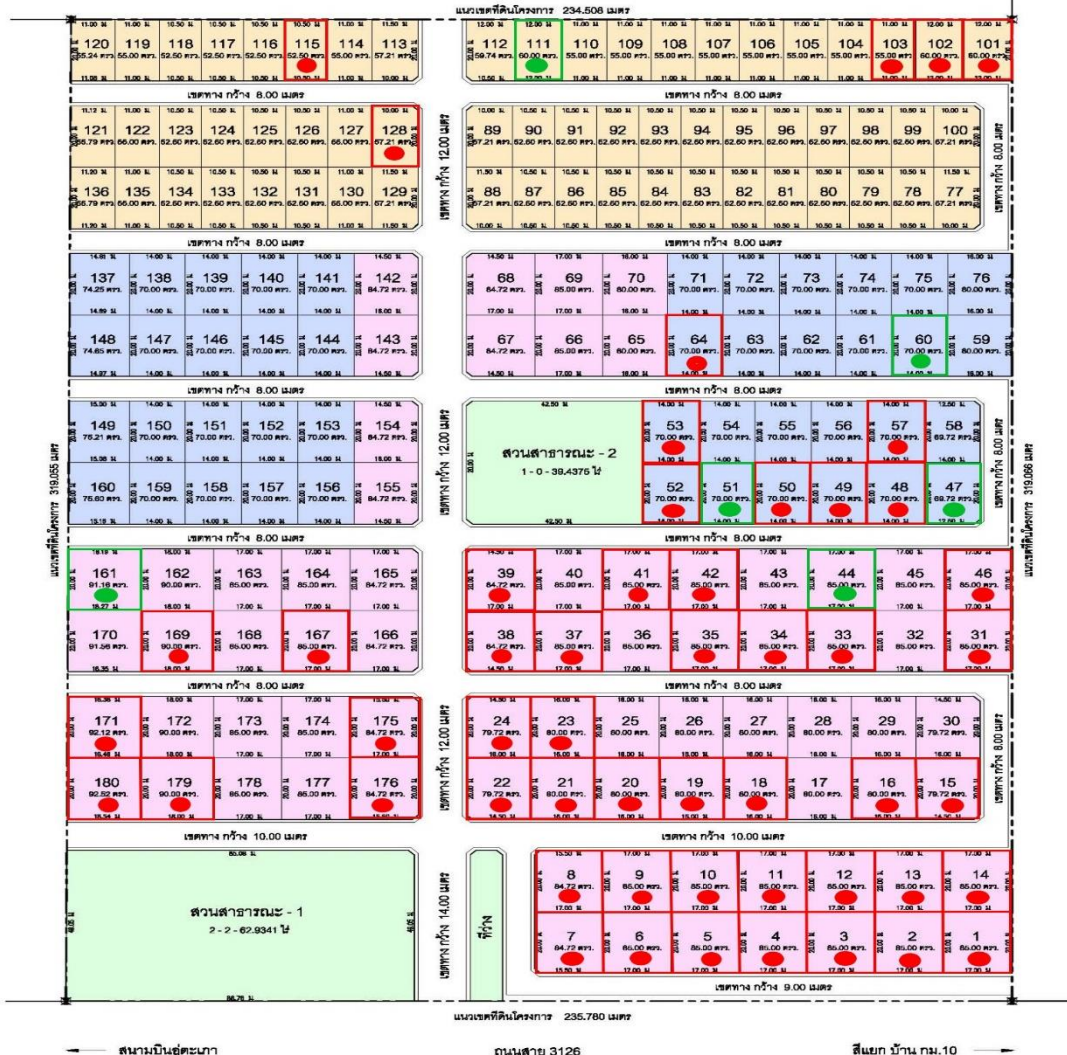


บ้านรูปแบบ B จำนวน ๔๔ หลัง
 บ้านเดี่ยวพักอาศัย ๒ ชั้น ๓ ห้องนอน ๒ ห้องน้ำ
 พื้นที่ใช้สอย ๑๗๕ ตารางเมตร
 ราคา ๒,๒๔๐,๐๐๐ บาท
หมายเหตุ จัดให้เช่า/จองแล้ว จำนวน ๑๐ หลัง
 คงเหลือ จำนวน ๓๔ หลัง

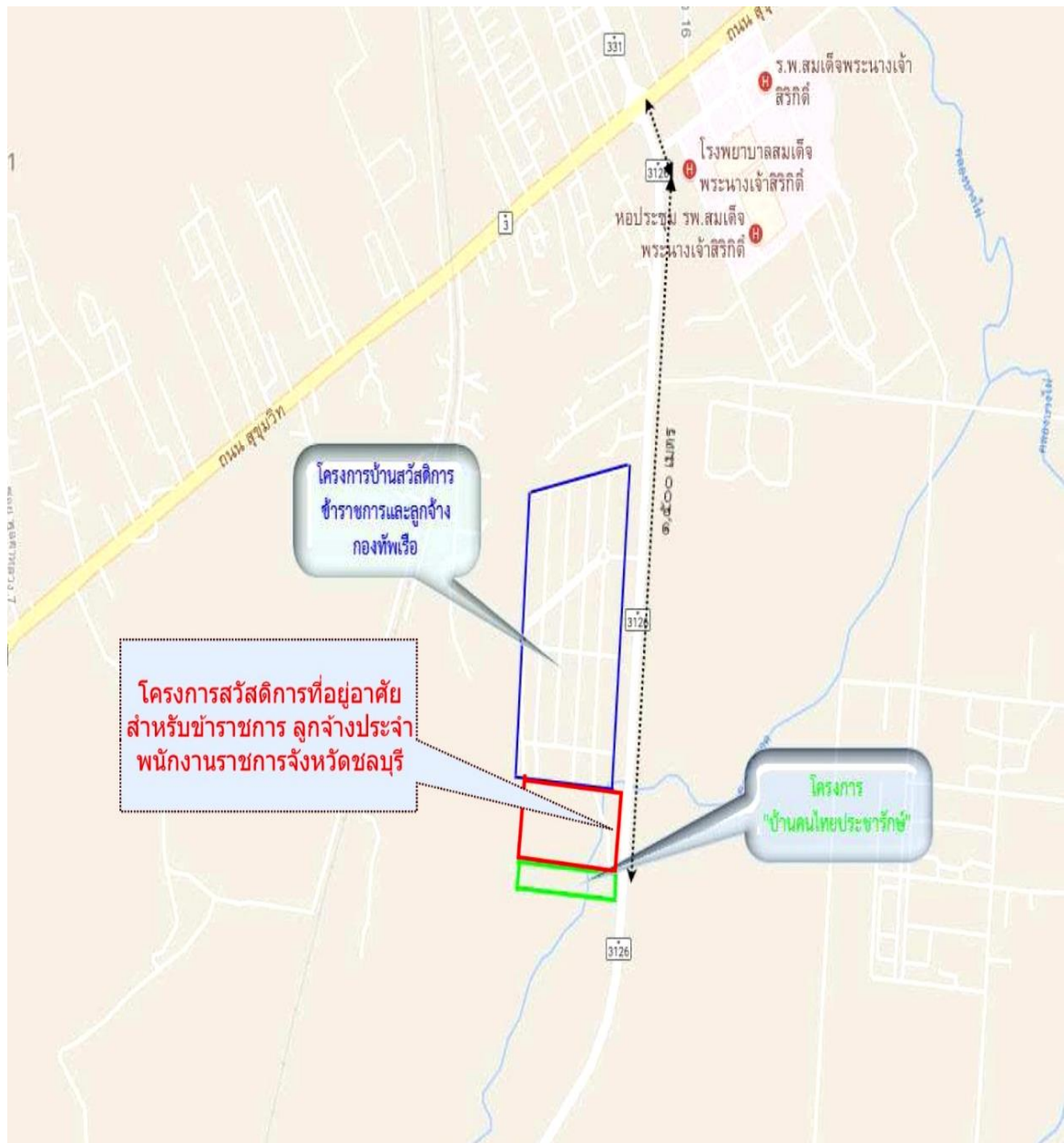


บ้านรูปแบบ C จำนวน ๖๐ หลัง
 บ้านเดี่ยวพักอาศัย ๒ ชั้น ๓ ห้องนอน ๒ ห้องน้ำ
 พื้นที่ใช้สอย ๑๔๔.๙๕ ตารางเมตร
 ราคา ๑,๘๔๐,๐๐๐ บาท
หมายเหตุ จัดให้เช่า/จองแล้ว จำนวน ๖ หลัง
 คงเหลือ จำนวน ๕๔ หลัง

๕. ผังโครงการ



๖. แผนที่สังเขปที่ตั้งโครงการ



สำหรับผู้สนใจเข้าร่วมโครงการฯ ยื่นจองสิทธิได้ที่สำนักงานสาขา บริษัท เน็กซ์ อินเทอร์เน็ต เซ็นแนล จำกัด ตั้งอยู่ที่แปลงโครงการฯ หรือติดต่อสอบถามข้อมูลเพิ่มเติมได้ที่คุณอัญชลิ ชันคำ โทรศัพท์ ๐๙๐-๙๔๕๗๕๘๙, คุณศิริพร ศรีสนอง โทรศัพท์ ๐๘๖-๓๑๖๗๔๑๗