



ประกาศสำนักงานธนารักษ์พื้นที่บุรีรัมย์  
เรื่อง การรับฟังความคิดเห็นเกี่ยวกับการเปิดประมูลพัฒนาที่ดินราชพัสดุ  
เพื่อก่อสร้างอาคารยกกรรมสิทธิ์ให้กระทรวงการคลัง  
บนที่ดินราชพัสดุแปลงหมายเลขทะเบียนที่ บร.๑๒๓ (บางส่วน)  
ตำบลนางรอง อำเภอนางรอง จังหวัดบุรีรัมย์

ด้วย กรมธนารักษ์โดยสำนักงานธนารักษ์พื้นที่บุรีรัมย์มีความประสงค์จะพัฒนาที่ดินราชพัสดุแปลงหมายเลขทะเบียนที่ บร.๑๒๓ (บางส่วน) ตำบลนางรอง อำเภอนางรอง จังหวัดบุรีรัมย์ เนื้อที่ประมาณ ๒๐-๐-๐๐ ไร่ โดยการเปิดประมูลให้เอกชนลงทุนปลูกสร้างอาคารยกกรรมสิทธิ์ให้กระทรวงการคลัง โดยมีรายละเอียด ดังนี้

๑. วัตถุประสงค์ของโครงการ : เพื่อพัฒนาที่ดินราชพัสดุโดยให้เอกชนก่อสร้างอาคารยกกรรมสิทธิ์ให้กระทรวงการคลัง เนื้อที่ประมาณ ๒๐-๐-๐๐ ไร่

๒. ผู้เข้าร่วมโครงการ : กรมธนารักษ์ โดยสำนักงานธนารักษ์พื้นที่บุรีรัมย์

๓. รายละเอียดของที่ดินราชพัสดุ : ที่ดินราชพัสดุแปลงหมายเลขทะเบียนที่ บร.๑๒๓ (บางส่วน) ตำบลนางรอง อำเภอนางรอง จังหวัดบุรีรัมย์ เนื้อที่ประมาณ ๒๐-๐-๐๐ ไร่ รายละเอียดปรากฏตามแผนที่สังเขปและแผนที่ที่แนบ

๔. ขั้นตอนและระยะเวลาดำเนินการ : เป็นไปตามระเบียบสำนักนายกรัฐมนตรีว่าด้วยการรับฟังความคิดเห็นของประชาชน พ.ศ.๒๕๔๘ และตามระเบียบกระทรวงการคลังว่าด้วยการจัดหาประโยชน์ในที่ดินราชพัสดุ พ.ศ. ๒๕๕๒ และกฎหมายอื่น ๆ ที่เกี่ยวข้อง

๕. ประโยชน์ที่ได้รับจากโครงการ : เพิ่มมูลค่าทรัพย์สินของภาครัฐและศักยภาพของที่ดินราชพัสดุ และสร้างความเจริญให้กับท้องถิ่น รวมทั้งมีการใช้ประโยชน์ในที่ดินราชพัสดุอย่างเหมาะสมและคุ้มค่ากับศักยภาพที่ดิน

ฉะนั้น โดยประกาศฉบับนี้ จึงขอแจ้งให้ทราบว่า ผู้ใดที่มีส่วนได้ส่วนเสียหรือได้รับผลกระทบจากการพัฒนาที่ดินราชพัสดุดังกล่าว สามารถร่วมแสดงความคิดเห็นเป็นลายลักษณ์อักษรด้วยตนเอง โดยทางไปรษณีย์เจ้าหน้าที่ของถึงธนารักษ์พื้นที่บุรีรัมย์ สำนักงานธนารักษ์พื้นที่บุรีรัมย์ ที่อยู่เลขที่ ๑๐๓/๕ ถนนหลักเมือง ตำบลในเมือง อำเภอบึงบุรีรัมย์ จังหวัดบุรีรัมย์ ๓๑๐๐๐ หรือทางโทรศัพท์หมายเลข ๐ ๔๔๖๑ ๑๔๘๔ หรือทาง E-mail : rtbrr@treasury.go.th ไม่น้อยกว่า ๑๕ วัน นับแต่วันประกาศฉบับนี้เป็นต้นไป

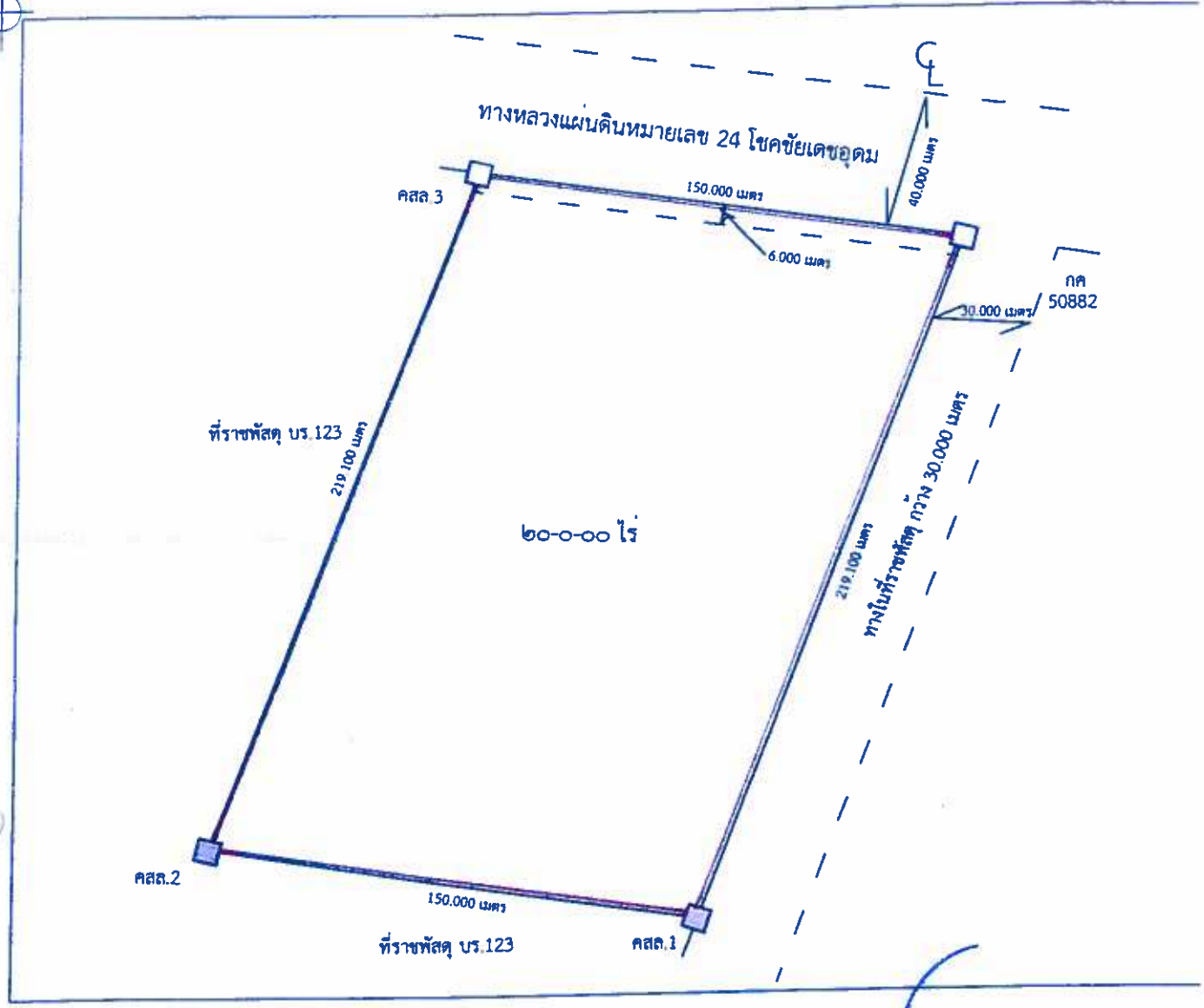
ประกาศ ณ วันที่ ๕ พฤศจิกายน พ.ศ. ๒๕๖๔

(นางประพิมภรณ์ ต้นเจริญ)  
ธนารักษ์พื้นที่บุรีรัมย์ ปฏิบัติราชการแทน  
อธิบดีกรมธนารักษ์

แผนที่

แสดงเขตเช่าที่ราชพัสดุทะเบียนเลขที่ บร.123 ราช. วงผังการจัดหาประโยชน์เพื่อนำรายได้เข้ารัฐ  
หนังสือสำคัญสำหรับที่ดิน เลขที่ ..... เล่ม ..... หน้า ..... เลขที่ดิน .....  
หน้าสำรวจ ..... ระวัง ..... 5538 II 6018 หมู่ที่ ..... ถนน/ตรอก/ซอย .....  
ตำบล/แขวง ..... นางรอง อำเภอ/เขต ..... นางรอง จังหวัด ..... ผู้รับมรดก  
รังวัดวันที่ 16 กันยายน 2564 มาตรการส่วน ๑ : ๒,๐๐๐

ผู้ทำกรรังวัด  
( นายภูวนาด สายรัตน์ )



หมายเหตุ

พื้นที่ที่ทำการวางแผนผังการจัดหาประโยชน์เพื่อนำรายได้เข้ารัฐ  
เนื้อที่ประมาณ 20-0-00 ไร่

ลงชื่อ ..... ผู้จ้าง  
( นายภูวนาด สายรัตน์ )

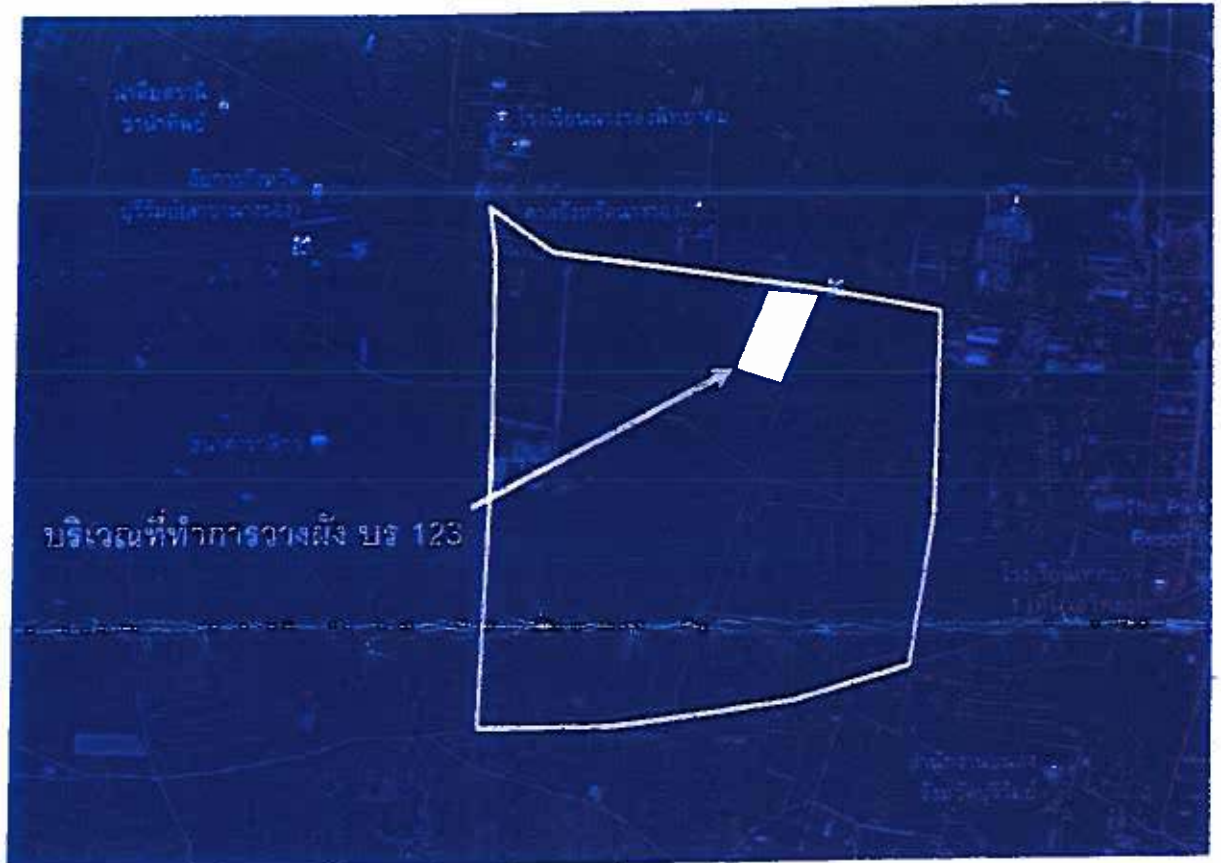
ตำแหน่ง นายช่างสำรวจปฏิบัติงาน  
วันที่ 20 กันยายน 2564

ลงชื่อ ..... ผู้ตรวจ  
( นายวิจิต เอกะวิภาค )

ตำแหน่ง นายช่างสำรวจอาวุโส  
วันที่ 20 กันยายน 2564

แผนที่สังเขป

ราย วางผังสำหรับพัฒนาจัดหาประโยชน์เพื่อนำรายได้เข้ารัฐ ที่ดินราชพัสดุแปลงหมายเลขทะเบียนที่ บร. ๑๒๓  
หนังสือสำคัญสำหรับที่ดิน นสล. เลขที่ ๓๘๘/๒๕๕๕ เล่ม หน้า เลขที่ดิน  
หน้าสำรวจ ระวัง ๕๕๓๘ || ๕๘๑๘,๖๐๑๘ หมู่ที่ ถนน ทางหลวงแผ่นดินหมายเลข ๒๔ โขกชัย-เดชอุดม  
ตำบล นางรอง อำเภอ นางรอง จังหวัด บุรีรัมย์



ที่ราชพัสดุ บร. ๑๒๓ เนื้อที่ ๘๑๕ - ๓ - ๙๘ ไร่

หมายเหตุ

บริเวณที่ทำการรังวัด ๒๐-๐-๐๐ ไร่

กรมธนารักษ์

ลงชื่อ

( นายภูวนาท สายรัตน์ )

๒๐ / กันยายน / ๒๕๖๔

ผู้เขียน

ลงชื่อ

( นายวิจิต เอกะวิภาค )

๒๕ / กันยายน / ๒๕๖๔

ผู้ตรวจ